

U・J・Iターンをお考えの方の求人情報誌【2022年版】

最上
×
働く

Best WORK!

～最上の仕事～

都会には無い景色。都会には無い味覚。都会には無い時間。

ここにしかない暮らし。

「もがみ」で働くBestな仕事。

■掲載企業(五十音順)

有限会社アドバンビル
株式会社キリウ山形
有限会社小関興業
株式会社荘内銀行
株式会社新庄アーデンゴルフ倶楽部
医療社団法人清明会
株式会社東北情報センター
東舗工業株式会社
株式会社トスネット南東北新庄営業所
沼田建設株式会社
株式会社双葉建設コンサルタント
株式会社みねた
ミヤ通信工業株式会社東北工場
山形航空電子株式会社
山形東亜DKK株式会社
株式会社山形メタル
株式会社ヤマトテック
株式会社ヤマムラ
株式会社渡会電機土木新庄営業所

山形県新庄・最上地域の
企業19社の求人情報を掲載

目次

- P.1 有限会社アドバンビル - 介護福祉 小売 不動産 -
- P.2 株式会社キリウ山形 - 製造業（輸送用機械器具） -
- P.3 有限会社小関興業 - 林業 -
- P.4 株式会社荘内銀行 - 金融業 -
- P.5 株式会社新庄アーデンゴルフ倶楽部 - ゴルフ場 -
- P.6 医療法人社団清明会【PFC HOSPITAL・介護老人保健施設PFCエーテルワイス】 - 医療業・介護老人保健施設 -
- P.7 株式会社東北情報センター - 情報サービス業 -
- P.8 東舗工業株式会社 - 建設業 -
- P.9 株式会社トスネット南東北新庄営業所 - 警備業 -
- P.10 沼田建設株式会社 - 総合建設業 -
- P.11 株式会社双葉建設コンサルタント - 建設コンサルタント業 -
- P.12 株式会社みねた（ドコモショップ新庄南店） - 小売業 -
- P.13 ミヤ通信工業株式会社東北工場 - 製造業（電子応用機器） -
- P.14 山形航空電子株式会社 - 製造業（電気機械器具） -
- P.15 山形東亜D K K株式会社 - 製造業（環境用計測機器） -
- P.16 株式会社山形メタル - 製造業（建築用金属製品、各種金属製品） -
- P.17 株式会社ヤマトテック - 製造業（電子部品等へのめっき加工） -
- P.18 株式会社ヤマムラ - 総合建設業 -
- P.19 株式会社渡会電気土木 新庄営業所 - 建設業（電気工事） -

有限会社アドバンビル

業 種	介護福祉 小売 不動産	男性従業員	7名
資 本 金	300万円	女性従業員	52名
年 商	4億2,300万円	インターンシップ	受入可
主要取引先	(株)ベスト、ワタキューセイモア(株)、フランスベッド(株)、(株)イトキン、(株)アズノウアズ 他		

共存共栄していく企業でありたい



仕事内容

- 高齢者施設の運営・介護業務
- デイサービスの運営・介護業務
- 高齢者住宅の管理
- 企業主導型保育事業の運営・保育業務

募集要項

募 集 職 種	介護員・介護助手	採 用 実 績	R2年度実績 2名
応 募 資 格	介護福祉士・初任者研修等(介護員)、介護助手(資格なし可)	勤 務 地	山形県新庄市(こらっせ新庄内)
勤 務 時 間	お問合せ下さい	初 任 給	お問合せ下さい
昇 給	年1回	賞 与	年2回(8月・12月)
諸 手 当	夜勤手当・処遇改善手当・特定処遇改善手当		
休 日・休 暇	年間休日105日 有給休暇10日~20日(入社6か月後より)		
福 利 厚 生	各種社会保険加入・退職金制度・館内スポーツクラブ無料利用、企業内保育園預入無料		
教 育 制 度	社内研修・社外セミナーへの参加		
求める人物像	明るく柔軟性があり率先して行動できる方。		

採用に関して

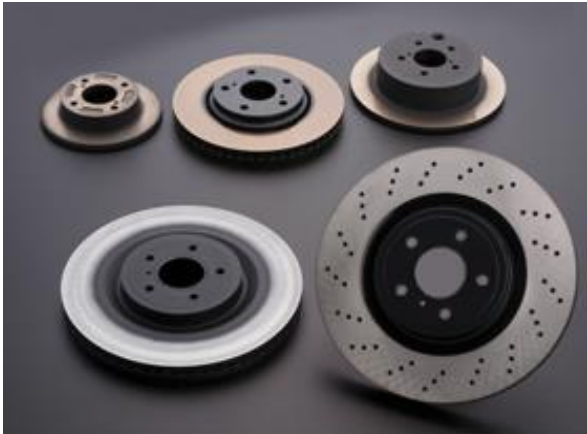
選 考 方 法	① 応募書類(履歴書・資格証明書等) ② 面接
採用の流れ	① 応募書類(履歴書・資格証明書等)を当社へ郵送又は持参 ② 会社説明・見学・面接 ③ 採用内定 ④ 入社前健康診断・入社書類等提出 ⑤ 採用決定後制服採寸
採用担当	介護部門 施設長 笹原かおる E-mail / hiyori@grape.plala.or.jp
採用担当からメッセージ	お年寄りが大好きで優しく接する事ができる方の応募をお待ちしています。

住 所：〒996-0027 山形県新庄市本町4-33 こらっせ新庄
 T E L：0233-23-0345
 F A X：0233-23-0346
 U R L：http://www.colasse.jp

株式会社キリウ山形

業 種	製造業（輸送用機械器具）	男性従業員	145名
資 本 金	9,000万円	女性従業員	10名
年 商	27億円（2020年度）	インターンシップ	受入可
主要取引先	㈱キリウ【日産自動車㈱、日産工機㈱、日産車体㈱、本田技研工業㈱、㈱SUBARU、三菱自動車工業㈱、アイシン高圧㈱、アイシン高圧東北㈱、㈱ケーアイ精機、㈱IJT、ヴァレオカベックジャパン㈱、ダイキン工業㈱】 ㈱十辰製作所		

キリウのモノづくりを通して、お客様に安全性と快適性を提供するとともに、豊かなクルマ社会の実現に貢献します。



仕事内容

- 【技術職】生産技術職（鋳造技術、機械加工技術）

募集要項

募 集 職 種	技術職	採 用 実 績	R3 新卒3名（高卒） R2 新卒6名（高卒）
応 募 資 格	普通自動車運転免許	勤 務 地	山形県最上郡舟形町
勤 務 時 間	8：00～17：00 ※完全週休2日制	初 任 給	院卒：215,000円 / 大卒：203,000円
昇 給	年1回	賞 与	年2回（7月、12月）
諸 手 当	通勤手当、家族手当、時間外手当、休日出勤手当 等		
休 日・休 暇	年間休日数121日（当社カレンダーによる）5月連休、夏季休暇、年末年始休暇 年次有給休暇（初年度10日）		
福 利 厚 生	社会保険完備、共済金、マイカー購入資金融資制度、社内預金、財形貯蓄、退職金制度 等		
教 育 制 度	新入社員研修、層別教育、外部研修 等		
求める人物像	「コミュニケーション能力」「自ら一歩前に踏み出す力」の2つの要素を持つ方の応募を歓迎いたします。		

採用に関して

選 考 方 法	書類選考、適性検査（V-CAT）、面接試験
採用の流れ	①会社説明会参加（必須となります） ②応募書類の提出（履歴書、成績証明書、卒業見込証明書） ③書類選考 ④選考試験（V-CAT、面接） 会社説明会は随時行っています。
採用担当	総務課 田中 拓海 E-mail / takumi-tanaka@kiriu.co.jp
採用担当からメッセージ	グローバルシェア約12%、国内シェア約30%を誇る世界屈指のブレーキディスク・ブレーキドラム専門メーカーの一員となり、私たちと一緒に、クルマ社会の未来を創っていきませんか。

住 所：〒999-4601 山形県最上郡舟形町舟形2332-1
 T E L：0233-32-2323
 F A X：0233-32-3281
 U R L：http://www.kiriu.co.jp/yamagata

有限会社小関興業

業種	林業	男性従業員	12名
資本金	800万円	女性従業員	2名
年商	—	インターンシップ	受入可
主要取引先	官公庁、民間企業		

美しい森林づくりの推進と最先端の林業経営



仕事内容

- 山での木の伐採作業及び林業機械オペレーター業務
(チェーンソーでの立木伐採、林業機械を使用しての木材伐採、搬出、集積等を行う作業)
- 森林経営計画管理業務

募集要項

募集職種	現場作業員(チェーンソー及び林業機械オペレーター)	採用実績	令和1年 3名/令和2年 2名
応募資格	普通自動車免許、チェーンソー又は車両系免許取得者尚可	勤務地	山形県新庄市、最上管内
勤務時間	8:00~17:00	初任給	184,000円(経歴による加算有り)
昇給	有り	賞与	年2回(8月、12月)
諸手当	皆勤手当、通勤手当、時間外手当 等		
休日・休暇	第1・3土曜、日曜、お盆休暇、年末年始休暇、GW、春分の日、秋分の日、他		
福利厚生	社会保険、雇用保険、労災保険、退職金共済、団体保険、貸与品有り(防護服、安全長靴等)		
教育制度	安全教育、各種資格取得講習(会社負担にて取得可)		
求める人物像	健康でやる気のある方、明るく社内外でコミュニケーションがとれる方		

採用に関して

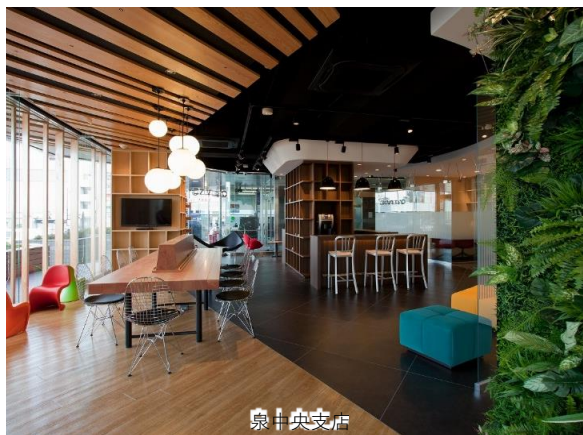
選考方法	書類選考、面接 等
採用の流れ	①募集(随時) → ②書類選考 → ③面接 → ④合否通知 → ⑤採用 ※随時対応しています。見学、相談も受け付けておりますので、まずはお問い合わせください。
採用担当	総務 小関 瑞恵 E-mail / kosekikougyou@gol.com
採用担当からメッセージ	当社では、林業に必要な資格取得を全面的に支援しております。 優秀なフォレストワーカーを目指しませんか？

住 所 : 〒996-0041 山形県新庄市大字鳥越1693-1
T E L : 0233-28-0515
F A X : 0233-28-0516
U R L : <http://koseki-kougyou.jp/>

株式会社荘内銀行

業 種	金融業	男性従業員	総従業員数1,161名（男女合計）
資 本 金	85億円	女性従業員	-
年 商	-	インターンシップ	受入可
主要取引先	-		

一人ひとりの情熱と知恵と挑戦で、東北を幸せと希望の産地にします。



仕事内容

普通銀行業務全般
 （預金業務、融資業務、国内為替業務、外国為替業務代理受託業務、証券業務ほか）

募集要項

募 集 職 種	銀行員	採 用 実 績	2021年度入行者14名（男性10名、女性4名）
応 募 資 格	大学院卒・大学卒・短大卒・高校卒 ※学部不問・院生可・既卒可	勤 務 地	山形県、宮城県、東京都、秋田県、福島県
勤 務 時 間	8:35～17:00（配属店によって異なります）	初 任 給	205,000円
昇 給	年1回（7月）	賞 与	年2回（6・12月）
諸 手 当	通勤手当、時間外手当、帰郷手当等		
休 日・休 暇	完全週休2日制、連続休暇、ワークライフバランス休暇、アニバーサリー休暇、特別（慶弔）休暇、育児・介護休暇、ボランティア休暇 等		
福 利 厚 生	企業年金、持株制度、保育料補助制度、寮・社宅等		
教 育 制 度	新人行員研修、階層別・業務別研修、行内トレーニー派遣、行外派遣研修、各種通信講座 等		
求める人物像	自らの意思で挑戦し、自ら学び、成長する人を私たちは待っています。		

採用に関して

選 考 方 法	適性検査、面接
採用の流れ	①新卒採用当行メンバーズサイト登録 ②合同企業説明会・個別企業説明会 ③エントリーシート提出 ④選考（適性検査・面接） ⑤内々定
採用担当	人事管理室 中村 E-mail / saiyo@shonai.co.jp
採用担当からメッセージ	一人ひとりの熱意と挑戦意欲、自由闊達な組織風土が最大の強みです。次代の価値創造をリードする銀行になれるよう、これからも変化し成長し続ける我々と共に、一緒に地域を盛り上げていきましょう！

住 所：〒997-0034 山形県鶴岡市本町1-9-7
 T E L：0235-28-2419
 F A X：0235-28-2434
 U R L：<http://www.shonai.co.jp/>

株式会社新庄アーデンゴルフ倶楽部

業 種	ゴルフ場	男性従業員	16名
資 本 金	5,200万円	女性従業員	8名
年 商	1億4,000万円	インターンシップ	受入可
主要取引先	—		

月山と鳥海山を望む新庄台地。
恵まれた地形とロケーションに恵まれたコースで華麗なショットを。



仕事内容

- ゴルフ場ご利用のお客様への対応（フロント、マスター室、レストラン業務）
- ゴルフ場のコース内の芝管理（管理部）

募集要項

募 集 職 種	フロント、マスター室、管理部、レストランスタッフ	採 用 実 績	—
応 募 資 格	普通自動車運転免許（通勤用）	勤 務 地	山形県新庄市
勤 務 時 間	7:30～16:30(交替で変動あり)	初 任 給	適用能力に応じて面接時に決定
昇 給	職務能力の向上度合い・勤続期間等に応じて	賞 与	年間雇用、期間雇用により異なる（150,000円以上）
諸 手 当	通勤手当、時間外手当		
休日・休暇	4週5休		
福 利 厚 生	社会保険、雇用保険、厚生年金		
教 育 制 度	—		
求める人物像	「素直さ」「明るさ」「笑顔」		

採用に関して

選 考 方 法	面接
採用の流れ	①募集開始（4月頃） ②面接（履歴書持参（随時電話受付対応）） ③可否連絡（面接から7日後） ④採用（3月末～4月頃）
採用担当	支配人 高橋 清二 E-Mail / ardengolf@gmail.com
採用担当からメッセージ	月山と鳥海山を望む新庄台地。雄大なこの地でいっしょに働いてみませんか？

住 所：〒996-0061 山形県新庄市大字飛田字中峰山1132-1
T E L：0233-23-5800
F A X：0233-23-5835
U R L：—

医療法人社団清明会 【PFC HOSPITAL・介護老人保健施設PFCエーテルワイ

業 種	医療業・介護老人保健施設	男性従業員	48名
資 本 金	1,558万円	女性従業員	140名
年 商	11億5,000万円	インターンシップ	受入可
主要取引先	—		

～ここを癒す看護をめざして～
 地域のみなさまの信頼に応えられる医療と福祉を提供いたします。



仕事内容

PFC HOSPITALでは、他職種の協力によるチーム医療を行っております。それぞれの職種が要となり、患者様を支援していくお仕事です。PFCエーテルワイは、利用者様の在宅復帰を目指し必要な機能訓練、看護、介護、日常生活の支援を提供するお仕事です。

募集要項

募 集 職 種	看護師、薬剤師、臨床工学技士、介護福祉士、介護員、看護助手	採 用 実 績	令和2年 採用者 21名
応 募 資 格	応募職種有資格者(介護員は無資格でも応募可、初任者研修修了、*M1-2級あれば尚可)	勤 務 地	山形県新庄市
勤 務 時 間	8:30～17:30(看護師・介護福祉士は2交代勤務)	初 任 給	職種により異なる為お問い合わせください
昇 給	年1回	賞 与	年2回
諸 手 当	通勤手当、資格手当、夜勤手当、危険手当等		
休 日・休 暇	1ヶ月9日(年間107日)、年次有給休暇、新庄祭り(1日)、夏期休暇(2日)年末年始休暇(2日)、慶弔休暇、介護休暇		
福 利 厚 生	社会保険、厚生年金、雇用保険、インフルエンザワクチン、財形奨励金付与、互助金一部負担、看護師賠償保険加入、社員寮あり、スポーツクラブ利用(法人契約)		
教 育 制 度	院内研修、院外研修、新人研修等、看護師資格取得を目指す方への支援制度有		
求 め る 人 物 像	協調性があり、チャレンジ精神旺盛な方。		

採用に関して

選 考 方 法	書類選考、面接
採用の流れ	応募書類(履歴書・職務経歴書)の提出 ⇒ 書類選考 ⇒ 一次面接 ⇒ 二次面接 ⇒ 合否通知 希望者には随時対応しております。 また、事前に施設見学も可能ですので、お気軽にお問い合わせください。
採用担当	総務部 堀 幹子 E-mail / meywa-soumu@io.ocn.ne.jp
採用担当からメッセージ	見学は随時受け付けています。実際に病院の雰囲気、スタッフの活躍の場面を知ることにより働くイメージをつかむことが出来ます。皆様からのたくさんのご応募お待ちしております。

住 所：〒996-0053 山形県新庄市大字福田806番地
 T E L：0233-22-2047
 F A X：0233-23-5586
 U R L：—

株式会社東北情報センター

業 種	情報サービス業	男性従業員	26名
資 本 金	7,600万円	女性従業員	11名
年 商	3億400万円	インターンシップ	受入可
主要取引先	官公庁、民間企業		

地域社会に感謝しながら、お客様の視点に立ったソリューションを提供し、社会に貢献します。



仕事内容

システム開発事業、データベース事業、コンサルティング事業、指定管理事業

募集要項

募 集 職 種	システムエンジニア、プログラマー	採 用 実 績	平成31年4月 2名
応 募 資 格	新卒・既卒（卒業後3年以内）	勤 務 地	山形県新庄市、首都圏
勤 務 時 間	本社：8:30～17:15 / 首都圏：9:00～18:00	初 任 給	大学卒：月額197,000円 / 短大・専門・高専卒：月額182,000円
昇 給	年1回（4月）	賞 与	年2回（7月・12月）
諸 手 当	通勤手当、扶養手当、地域手当、時間外手当 等		
休 日・休 暇	土・日・祝祭日、年末年始休暇 *年間休日122日（令和2年度実績）		
福 利 厚 生	各種社会保険、退職金共済、団体保険、借上住宅（首都圏勤務の場合）		
教 育 制 度	新入社員研修、社外スキルアップ研修、資格取得奨励制度		
求める人物像	「素直な心」・「やわらかな思考」・「チャレンジ精神」を持った人		

採用に関して

選 考 方 法	筆記試験、面接試験
採用の流れ	①応募書類の受理 ②書類選考 ③採用試験（筆記・面接） ④合否通知 ※中途採用は随時対応しております。まずはお問い合わせください。
採用担当	管理部 部長 小林 紗奈枝 E-mail / koba@ticsca.co.jp
採用担当からメッセージ	生活の基盤である仕事は楽しく。未経験分野や難しい分野にも積極的にチャレンジしてやりがいや充実感を感じてください。

住 所：〒996-0091 山形県新庄市十日町6162番10
T E L：0233-29-2411
F A X：0233-29-2488
U R L：http s://www.ticsca.co.jp

東舗工業株式会社

業 種	建設業	男性従業員	13人
資 本 金	2,100万円	女性従業員	3人
年 商	2億5,000万円 (R2年度実績)	インターンシップ	受入可
主要取引先	—		

道が繋がる 未来が繋がる 私たちが繋いでゆく



仕事内容

官公庁はもとより大型店舗や一般住宅周りなどの道路・駐車場の舗装工事を行っております。山形県内を基盤としながら、東北一円を販路としております。

募集要項

募 集 職 種	舗装工（施工管理技士、オペレーター、作業員）	採 用 実 績	R2.4月採用0名、中途採用3名 / R1.4月採用0名、中途採用3名
応 募 資 格	普通自動車免許	勤 務 地	山形県新庄市
勤 務 時 間	8:00~17:00	初 任 給	大卒：月額185,000円／高卒：月額185,000円
昇 給	年1回（6月）	賞 与	年3回
諸 手 当	時間外手当、深夜手当、資格手当、通勤手当		
休 日・休 暇	年末年始休、GW、夏季休暇、新庄祭り休み、その他は年間カレンダーの通り（R4年度休日92日）		
福 利 厚 生	社会保険（健康保険・厚生年金・雇用保険）加入、社員旅行、花見、ビアパーティー、芋煮会、忘年会等		
教 育 制 度	社内に必要な資格は全額会社負担で受講取得できます。		
求める人物像	社内・社外でのコミュニケーションのとれる人で、どんな仕事内容でも明るく元気に進んで取り組める人。		

採用に関して

選 考 方 法	面接
採用の流れ	面接選考後、1週間以内に採否の連絡をします。本人の承諾後、本採用となります。
採用担当	総務部 鈴木 さつき E-mail / to-ho-suzuki@dune.ocn.ne.jp
採用担当からメッセージ	社員とコミュニケーションを取りながら明るく元気に作業に取り組み、仕事の中に自分のやりがいを見つけながら仕事のできる方を大歓迎します。

住 所：〒996-0053 山形県新庄市大字福田7 1 1 番地 1 8 6
T E L：0233-22-3522
F A X：0233-22-3508
U R L：https://www.toho-kogyo.co.jp

株式会社トスネット南東北新庄営業所

業 種	警備業	男性従業員	12名
資 本 金	1,000万円	女性従業員	2名
年 商	7億5,000万円	インターンシップ	受入可
主要取引先	地元：柿崎工務所 他、その他：ジェイアール東日本コンサルタンツ、近代設計、青葉緑化工業、仙建工業他		

スマイル&セキュリティー



仕事内容

交通誘導（片側交互通行誘導・建設現場出入誘導等） 施設常駐警備 列車見張員 各種イベント警備（まつり・花火・コンサート・他）

募集要項

募 集 職 種	警備職	採 用 実 績	H30 中途採用者1名
応 募 資 格	普通運転免許及び通勤車有る方	勤 務 地	最上郡内・山形県内・その他近県出張有
勤 務 時 間	8:00~17:00 / 21:00~翌6:00	初 任 給	日給6,300円
昇 給	能力に応じ	賞 与	正社員登用後 年2回
諸 手 当	通勤手当・資格手当・他		
休 日・休 暇	週休2回 ただし当社カレンダーによる		
福 利 厚 生	社会保険・他、保養施設有（有料）		
教 育 制 度	新任教育30時間以上 資格取得時の教育・指導・他 資格合格祝い金・他		
求める人物像	我慢強い方・負けず嫌いの方、探究心のある方、守る仕事に興味のある方		

採用に関して

選 考 方 法	面接・書類
採用の流れ	①募集開始（掲載日から）→②履歴書選考→③面接→④合否→⑤各種書類取得→⑥採用 随時対応しています。気軽に問い合わせください。
採用担当	新庄営業所 所長 京郷 有一 E-mail / shinjou@tosnet.co.jp
採用担当からメッセージ	当営業所は経験を経て資格取得後管理職となった者が多数おり、その経験を活かしリーダー、管理職を目指してください。

住 所：〒996-0002 山形県新庄市金沢1835番地の112
 T E L：0233-28-7580
 F A X：0233-28-7581
 U R L：http://www.tosnet.co.jp/group/s_touhoku.html

沼田建設株式会社

業種	総合建設業	男性従業員	103名
資本金	6,000万円	女性従業員	17名
年商	61億9千万円	インターンシップ	受入可
主要取引先	国土交通省、地方自治体、民間企業及び個人等		

地域と共に創業91年「最高の英知」と「最大の努力」でまちづくり



仕事内容

工事現場に従事し、「安全」「品質」「工程」「予算」などの管理を行い、円滑な現場運営をして工事を完成させることが仕事です。【1年目は】先輩職員のサポート役として、測量や記録用の写真撮影、書類作成、建設資材の注文・搬入確認などの業務を行い、現場の流れを把握することが大切な仕事です。

募集要項

募集職種	施工管理（技術者）	採用実績	R3/4 5名、R2/4 3名、H31/4 5名
応募資格	普通運転免許証	勤務地	山形県新庄市
勤務時間	8:00～17:00	初任給	23万円～35万円
昇給	年1回（4月）	賞与	年2回（7月・12月）
諸手当	役職手当、現場手当、通勤手当、遠隔地手当、家族手当等		
休日・休暇	週休二日制（土・日曜日）、夏期・年末年始休暇（年間休日カレンダー）		
福利厚生	奨学金肩代わり制度、社宅、持株会（勤続3年以上）、社員旅行、社員親睦会		
教育制度	資格取得助成金制度、各種外部研修、OJT研修など		
求める人物像	最後までやり遂げる責任感と、コミュニケーションを大切に考えている人		

採用に関して

選考方法	書類、面接選考
採用の流れ	①ホームページから申込 ②応募書類の送付（履歴書など） ③面接選考 ④合否連絡（面接日から1週間以内）
採用担当	総務部総務課 盛岡 裕治 E-mail / morioka@numaken.co.jp
採用担当からメッセージ	スケールの大きな仕事が建設業の魅力の一つだと思います。日々の努力が目の前で形となり、建物や道路、橋が完成した時の感動を私たちと味わってみませんか。

住 所：〒996-0041 山形県新庄市大字鳥越1780-1
 T E L：0233-22-6811
 F A X：0233-22-6825
 U R L：https://numaken.co.jp

株式会社双葉建設コンサルタント

業 種	建設コンサルタント業	男性従業員	44名
資 本 金	1,000万円	女性従業員	8名
年 商	6億2,000万円 (R2年度実績)	インターンシップ	受入可
主要取引先	国土交通省東北・北陸地方整備局、東北農政局、防衛省、東日本高速道路㈱、国土地理院・山形県・市町村		

社会基盤整備のトータルプロデューサー



仕事内容

- 国土保全整備(河川、砂防、地すべり対策、雪崩防止対策等)
- 交通施設整備(道路、橋梁、交通システム等)
- 環境保全事業(上水道、下水道、防災)
- 環境整備(公園、造園、建築、景観)
- 地質調査
- 建築設計
- 補償コンサルタント
- 発注者支援業務

募集要項

募 集 職 種	工学から法科まで多種多様な人材を求めています。	採 用 実 績	H30中途1、H31中途1、R2中途1・新規1、R3新規1
応 募 資 格	公共測量、公共土木設計、施工管理、補償に関する資格	勤 務 地	山形県新庄市
勤 務 時 間	8:00~17:30	初 任 給	170,000円~ (年齢・資格等で決定します)
昇 給	年1回(4月)	賞 与	年2回(8月・12月)
諸 手 当	役職手当・資格手当・扶養手当・通勤手当・住宅手当・時間外手当等		
休日・休暇	弊社 年間カレンダーによる(R3実績 休暇109日)		
福 利 厚 生	健康保険・厚生年金・雇用保険・確定拠出年金・財形積立等あり		
教 育 制 度	社外研修受講教育・資格取得費補助等		
求める人物像	明るく積極的な方を求めています。		

採用に関して

選 考 方 法	書類選考、面接
採用の流れ	随時募集受付いたしております。
採用担当	営業本部 山科 功 E-mail / pi@futaba-c.co.jp
採用担当からメッセージ	創業54周年を経て、堅実な経営と研鑽された各々の知能を結集した知能集団として益々の成長を目指しています。

住 所 : 〒996-0002 山形県新庄市金沢字谷地田1399番11
 T E L : 0233-22-0891
 F A X : 0233-22-0200
 U R L : <http://www.futaba-c.co.jp>

株式会社みねた（ドコモショップ新庄南店）

業 種	小売業	男性従業員	5名
資 本 金	1,000万円	女性従業員	6名
年 商	9億7,000万円	インターンシップ	要相談
主要取引先	—		

お客様の笑顔のために、株式会社みねたは、人と人とのつながりを大切にコミュニケーションの未来を提供していきます。



仕事内容

ドコモショップスタッフとして、ご来店されたお客様にご提案をお願いします。

- ①新規契約・機種変更・プラン変更・故障対応
- ②スマホ教室講師

募集要項

募 集 職 種	ドコモショップスタッフ	採 用 実 績	R3.4採用者 7名 / R4.4採用予定者 1名
応 募 資 格	なし	勤 務 地	山形県新庄市
勤 務 時 間	10:00~19:00	初 任 給	大学・短大卒 175,000円その他 150,000円（年齢・職歴による加算あり）
昇 給	年1回（4月）	賞 与	年2回（実績による）
諸 手 当	通勤手当、時間外手当、資格手当		
休 日・休 暇	第2火曜日定休日 他シフト制（月8~10日休み）夏季休暇、年末年始休暇		
福 利 厚 生	定時退勤の日、制服無料支給（ワイシャツ・ブラウス・スニーカー含む）、研修にかかる旅費負担		
教 育 制 度	社内研修（4段階） 左記に関わる資格取得費助成制度 メンター制度		
求める人物像	プロジェクトや行事に参加、周りとの協力して成功を収められた経験のある方		

採用に関して

選 考 方 法	面接
採用の流れ	①会社説明（仕事で迷うならぜひご予約下さい：1時間程度） ②面接 ③採用 ※会社説明会は必須ではございませんが、ミスマッチを防ぐ面からも参加をおすすめします
採用担当	峯田 大輔 E-mail / kyujin_mineta@mineta.co.jp
採用担当からメッセージ	私達の地元にはまだまだスマートフォンの便利な使い方、サービスに気づいていない方が多くいらっしゃいます。NTTドコモの携帯電話を通して、地域の皆さんの生活をより豊かにする仕事を一緒にしませんか？

住 所：〒996-0002 山形県新庄市金沢2356-1
 T E L：0120-238-702
 F A X：0233-22-4333
 U R L：http://www.mineta.co.jp/

ミヤ通信工業株式会社東北工場

業 種	製造業（電子応用機器）	男性従業員	30名
資 本 金	1,000万円	女性従業員	25名
年 商	14億円	インターンシップ	要相談
主要取引先	(株)KOKUSAI ELECTRIC		

オーダーメイドのモノづくり！ 世界中の主要工場で当社の製品が使われています！



仕事内容

各種制御装置、電子応用機器等の設計製造 半導体製造装置の製造

募集要項

募 集 職 種	電子応用機器等製造	採 用 実 績	令和3年度 中途採用3名
応 募 資 格	普通自動車免許 電気関係への興味及び知識	勤 務 地	山形県新庄市
勤 務 時 間	8:30~17:30 8H稼働	初 任 給	大卒：200,000円 / 高卒：164,000円
昇 給	年1回 (9月)	賞 与	年2回 (8月・12月)
諸 手 当	家族手当 通勤手当 時間外手当		
休日・休暇	会社カレンダー月平均21日稼働 年間休日数113日 月平均休日数9.4日		
福 利 厚 生	雇用 労災 健康 厚生 財形 退職金制度あり(勤続2年以上)		
教 育 制 度	特になし		
求める人物像	きめ細かい作業が好きで、コツコツ丁寧に物事を進められる方		

採用に関して

選 考 方 法	面接 その他
採用の流れ	①書類送付 ②書類選考 ③面接 ④合否連絡・採用
採用担当	総財務 小松晴美 E-mail / h-komatsu-tk@miyatsu.com
採用担当からメッセージ	半導体や情報通信分野に貢献する製品を開発・製造するモノづくりの企業です。モノづくりを一緒に手掛けませんか。

住 所：〒999-5103 山形県新庄市泉田往還東565-1
 T E L：0233-25-4141
 F A X：0233-25-4144
 U R L：http://www.miyatsu.com/

山形航空電子株式会社

業 種	製造業（電気機械器具）	男性従業員	368名
資 本 金	4億円	女性従業員	38名
年 商	221億円（2020年度）	インターンシップ	受入可
主要取引先	日本航空電子工業㈱、弘前航空電子㈱ 他		

Technology to Inspire Innovation

—当社の開発する技術が、お客様の独創的な商品開発に新しい扉を拓きます—



仕事内容

- 【技術職】生産設備設計・開発業務、生産設備メンテナンス業務 等
 【事務職】生産管理・購買管理・システム管理業務 等

募集要項

募 集 職 種	技術職、事務職	採 用 実 績	2020年度 新卒13名 / 2021年度 新卒12名 中途4名
応 募 資 格	普通自動車免許	勤 務 地	山形県新庄市
勤 務 時 間	8:00~16:45（部署により交替勤務あり）週実働40時間	初 任 給	大学卒 195,500円 / 大学院卒 217,000円
昇 給	年1回（4月）	賞 与	年2回（6月、12月）
諸 手 当	通勤手当（全額会社負担）、時間外手当、冬期補助手当 等		
休 日・休 暇	週休2日制、年次有給休暇（初年度20日付与）2021年度 年間休日123日 GW、夏期連休 等		
福 利 厚 生	社会保険加入、確定給付企業年金、育児アシスト制度、社員食堂、単身者向け社宅制度 等		
教 育 制 度	階層別研修、職能別研修、自己啓発、技能検定資格取得奨励金制度		
求める人物像	柔軟な発想力と失敗を恐れない明るく前向きな姿勢を持つ方の応募を歓迎します。		

採用に関して

選 考 方 法	適性検査、筆記試験、面接試験		
採 用 の 流 れ	①応募書類の提出 ②書類選考 ③選考試験 随時工場見学を受け入れております。 詳細は弊社総務部までお問い合わせください。		
採 用 担 当	総務部 総務人事グループ E-mail / soumu@yae.jae.co.jp		
採用担当からメッセージ	日本航空電子工業株式会社（東証一部上場）のグループ会社として、世界中の人々が持続的で豊かな暮らしができるよう私たちは確かなものづくりで世界を新しい時代へとつないでいきます。		

住 所：〒999-5103 山形県新庄市大字泉田字高台新田4102-6
 T E L：0233-24-1111(代)
 F A X：0233-24-1150
 U R L：<https://www.jae.com/yamagata/>

山形東亜D K K株式会社

業 種	製造業（環境用計測機器）	男性従業員	72名
資 本 金	1,000万円	女性従業員	46名
年 商	31億円（2019年度）	インターンシップ	受入可
主要取引先	東亜ディーケーケー(株)		

誠実、創造、挑戦



仕事内容

水質、大気分析計の製造・改善
自己申告制度により、他部門への異動があります。

募集要項

募 集 職 種	製造技術職（工学部、電気、機械、化学）	採 用 実 績	新卒、中途採用で、大卒者の採用実績あり。
応 募 資 格	新卒、中途採用は大学工学部卒業から概ね5年以内で、製造業経験者。	勤 務 地	山形県新庄市
勤 務 時 間	8:30～17:15	初 任 給	基本給 175,100円 / 手 当 14,900円 ※通勤手当を除く
昇 給	年1回	賞 与	年2回
諸 手 当	扶養家族により変動（住宅手当、扶養手当）	その他（食事手当、通勤手当）	
休日・休暇	土、日、祝、他 年間129日（2019年度）		
福 利 厚 生	企業年金、退職金		
教 育 制 度	必要な資格は、全額会社負担		
求める人物像	協調性とリーダーシップを兼ね備えた人。		

採用に関して

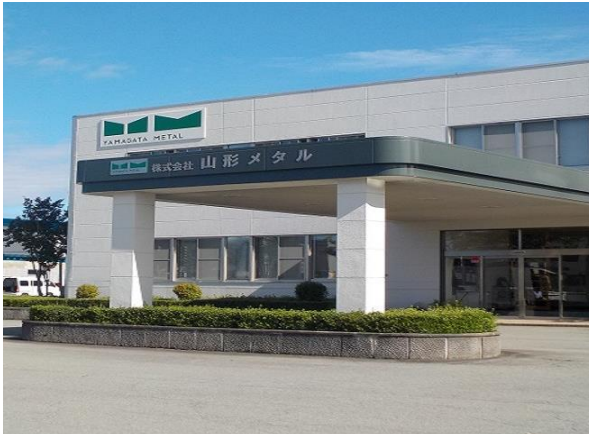
選 考 方 法	筆記、面接
採用の流れ	①採用担当者へ電話で採用情報の確認 ②採用試験日の決定 ③採用試験（筆記、面接） ④可否の連絡
採用担当	業務部 荒川 E-mail / arakawa@toadkk.co.jp
採用担当からメッセージ	会社（仕事）を決めるのに、会社見学、インターンシップなどは大切です。気軽に相談してください。

住 所：〒996-0053 山形県新庄市大字福田字福田山711番地109
T E L：0233-23-5011
F A X：0233-23-5010
U R L：http://www.y-dkk.com/

株式会社山形メタル

業種	製造業（建築用金属製品、各種金属製品）	男性従業員	100名
資本金	9,000万円	女性従業員	23名
年商	14億円	インターンシップ	受入可
主要取引先	(株)角藤、(株)阿曾工務店、(株)日立建機カミーノ、(株)宮腰デジタルシステムズ、(株)ハッピージャパン		

最新の設備と最高のスタッフで設計から板金・塗装までを一貫生産



仕事内容

製造全般（設計、板金、塗装、検査、生産管理）
新商品開発、技術開発

募集要項

募集職種	製造全般、開発	採用実績	R2新卒2名 中途9名、R3新卒3名 中途0名
応募資格	普通自動車運転免許	勤務地	山形県新庄市
勤務時間	8:10~17:10	初任給	185,000円
昇給	年1回	賞与	賞与 年2回（8月、12月）
諸手当	通勤手当、資格手当、子育て手当、残業手当		
休日・休暇	会社カレンダーによる（年間108日）＋一斉年休取得日2日		
福利厚生	雇用保険、労災保険、健康保険、厚生年金、財形貯蓄制度		
教育制度	財務研修、リーダーシップ研修等の各種研修、資格技能試験費用の全額補助		
求める人物像	何事にも一生懸命な方、何事にも積極的な方		

採用に関して

選考方法	筆記試験、面接
採用の流れ	①書類受付（履歴書または職務経歴書、卒業見込証明書、成績証明書） ②筆記試験（性格検査、適正検査、作文）、面接
採用担当	総務部 松田 清隆 E-mail / k-matsuda@y-metal.co.jp
採用担当からメッセージ	自分が必要とされていることを感じられる職場です。やりがいをお求めたいあなた、共に頑張りましょう。

住 所：〒996-0053 山形県新庄市大字福田字福田山711番地17
T E L：0233-28-1011
F A X：0233-28-1012
U R L：http://www.y-metal.co.jp

株式会社ヤマトテック

業 種	製造業（電子部品等へのめっき加工）	男性従業員	114名
資 本 金	5,000万円	女性従業員	31名
年 商	18億5,500万円	インターンシップ	受入可
主要取引先	アルプスアルパイン(株)、スリーエムジャパンプロダクツ(株)、山形航空電子(株) 他（五十音順 敬称略）		

電解・無電解めっき分野で東北No.1を目指します



仕事内容

めっき作業を行っていくうえでのめっき条件の確立、めっき機械の立ち上げ、分析・解析業務、めっき自動機のパレージョン、メンテナンス、検査

募集要項

募 集 職 種	技術職・製造職	採 用 実 績	R3.4新卒採用者 4名 / R2.4新卒採用者 3名
応 募 資 格	普通自動車免許	勤 務 地	山形県新庄市
勤 務 時 間	8:20~17:00	初 任 給	大卒：208,000円 / 高専卒：183,000円
昇 給	年1回（5月）	賞 与	年2回（7月・12月）
諸 手 当	通勤手当、家族手当、交替手当、時間外手当など		
休 日・休 暇	120日 週休2日制（会社カレンダーによる）		
福 利 厚 生	健康保険、厚生年金、雇用保険、確定拠出年金、財形積立制度などあり		
教 育 制 度	スクーリングによる教育や、教育訓練計画による社員教育制度あり、特定の資格に取得費助成制度あり		
求める人物像	どんなことにも積極的に取り組める人		

採用に関して

選 考 方 法	筆記試験、作文、面接試験
採用の流れ	①応募書類の送付 ②筆記試験、作文、面接試験 ③採用内定 ※会社見学は随時受け付けています。
採用担当	総務部 課長 岸 謙二 E-mail / tec-somu@yamato-tec.co.jp
採用担当からメッセージ	当社は転勤のない会社です。新庄市で働きたい方、是非ご応募下さい。

住 所：〒996-0053 山形県新庄市大字福田字福田山711-108
T E L：0233-22-6678
F A X：0233-22-6607
U R L：<https://yamato-elec.co.jp/yamato-tec/>

株式会社ヤマムラ

業 種	総合建設業	男性従業員	131名
資 本 金	4,000万円	女性従業員	34名
年 商	47億9,400万円	インターンシップ	要相談
主要取引先	販売先：SMB建材(株)、大成建設(株)、清水建設(株) 他 仕入先：ナイス(株)、野原産業(株)、(株)桐井製作所		

未来を大地の恵みで創造する。



仕事内容

- ① 工事部門 …… ビル、工場、店舗 等建設の 内装工事
- ② 建築部門 …… 木造高齢者施設、文教施設、戸建住宅、アパート、コンビニ、及び外食産業関係の店舗建築

募集要項

募 集 職 種	施工管理者	採 用 実 績	R3.3大卒1名, 専門1名 / R2.3短大卒2名
応 募 資 格	大卒・短大・専門	勤 務 地	山形県新庄市、仙台市、東京都江東区、東京都町田市
勤 務 時 間	8:30~17:30	初 任 給	大卒：200,000円/短大卒：180,000円
昇 給	年1回	賞 与	年2回
諸 手 当	必要と認められた資格には資格手当支給		
休 日・休 暇	日曜日、祝日（その他会社規定による）*年間休日数105日		
福 利 厚 生	健保、厚生、雇用、労災、退職金制度（勤続3年以上）		
教 育 制 度	一定要件を満たした場合の資格支援有		
求める人物像	目的を持ち自分の考えで行動のできる人相手の気持ちを考慮し協調性のある人自分の言動にはすべての責任が有る事を自覚のできる人		

採用に関して

選 考 方 法	面接、試験
採用の流れ	本社、総務部宛に履歴書、成績証明をご郵送ください。 後日面接日時等をご連絡いたします。
採用担当	総務部 宮崎 幸則 (0233-23-4315) E-mail / miyazaki@yj-co.com
採用担当からメッセージ	会社訪問、会社説明会については随時受付していますので、ご希望の方はご連絡ください。

住 所：〒996-0053 山形県新庄市大字福田字福田山711-6
 T E L：0233-23-4315
 F A X：0233-23-3365
 U R L：http://www.yj-co.com

株式会社渡会電気土木 新庄営業所

業 種	建設業（電気工事）	男性従業員	14名
資 本 金	4,100万円	女性従業員	1名
年 商	37億円	インターンシップ	1Dayインターンシップを受付（実施日は要相談）
主要取引先	東北電力㈱、東北七県配電工事㈱、官公庁、自治体 等		

”ダムの電気からご家庭の電気・電気通信・再生エネルギー供給を通じて社会に貢献”



仕事内容

電気工事（主に配電線工事）の施工、または管理業務。

募集要項

募 集 職 種	電気工事（配電線工事）	採 用 実 績	令和3年度 10名（新卒者4名、中途採用6名 企業全体での採用数）
応 募 資 格	自動車運転免許（準中型運転免許以上であれば尚望ましい）	勤 務 地	山形県新庄市（他：山形市、鶴岡市、酒田市、高島町に営業所あり）
勤 務 時 間	8：00～17：00（実働7.5時間／日）	初 任 給	未経験者可 150,000円 ～ 300,000円（実務経験を考慮）
昇 給	年1回（7月）	賞 与	年2回（6月、12月）
諸 手 当	特殊作業手当、家族（扶養）手当、資格手当、通勤手当、時間外手当 等		
休 日・休 暇	年間休日 115日（当社カレンダーによる）		
福 利 厚 生	社会保険完備、退職金制度あり、社員研修旅行（隔年実施）、他各種行事		
教 育 制 度	各種キャリアアップ形成研修への派遣、資格取得（受験準備講座、受験）にかかる費用は全額会社負担		
求める人物像	「積極的に会話ができる人」「チームワークを大切にできる人」「体を動かすことが好きな人」「前向きで志向錯誤の意識を持ちながら、自ら考え行動できる人」		

採用に関して

選 考 方 法	書類選考、筆記試験、面接
採用の流れ	①応募書類の受付 ②書類選考 ③選考会
採用担当	総務部 総務課 安野 慶一 E-mail / recruit@watarai-ec.co.jp
採用担当からメッセージ	当社は、日常生活に欠かせない”電気”に携わる企業です。職場体験やインターンシップで、職場の様子を見て下さい。

住 所：〒996-0053 山形県新庄市大字福田字福田山711-154
 T E L：0233-22-3011
 F A X：0233-22-3022
 U R L：http://www.watarai-ec.co.jp

Uターン支援WEBサイト

山形県Uターン情報センター

<http://www.pref.yamagata.jp/ou/shokokanko/110009/u-turn-center.html>



山形県内の企業への就職を考えている方が、山形県内にU・Iターン就職できるよう様々なサポートを行っております。広く優秀な人材を求める山形県内の企業の皆様の採用を支援しております。

山形県就職情報サイト

<http://www.shushoku.yamagata.jp/>



県内のがんばる企業の情報発信を行い、県内企業の認知度向上と就職促進を図ることを目的として、ウェブサイトを開設いたしました。山形県内の企業情報や求人情報、企業で働く人のインタビューの掲載、就職関連イベントの紹介など、就職活動に役立つ情報を発信していきます。これからも順次、情報を充実させていきますので、ご活用ください。

山形県移住交流ポータルサイト やまがた暮らし情報館

<https://yamagata-iju.jp/>



県と市町村が連携して、移住を希望される皆様に対し、移住の「住まい」、「食」、「仕事（食）」をまるごと支援しております。掲載しているQRはサイト内の最上エリアの情報検索ページとなります。

Uターン就職活動交通費助成制度

山形県Uターン情報センター

TEL : 03-5212-8996

山形県東京事務所内にある山形県Uターン情報センターを利用されている方に対して、同センターが発行した紹介状により、山形県内で実施される企業の採用面接を受けるために要した交通費の一部を助成します。

1. 助成金の交付条件

- (1) 山形県Uターン情報センターに利用者登録を行っている。
- (2) 同センターから紹介状の発行を受けている。
- (3) 企業の採用面接が山形県内で行われる。

2. 対象経費及び助成金額

申請者の住所地から県内企業との面接地までの移動に要した往復交通費（上限1万円）。交通手段は鉄道、航空機、高速バスのいずれか（宿泊料込のパック旅行商品も対象となります）。企業、他の地方公共団体から助成を受けた場合は、この額を差し引いた経費。

若者世帯住宅取得助成金制度

新庄市総合政策課 企画政策室

TEL : 0233-22-2115



若者世帯の定着促進を目的として、若者が住宅の取得に要する費用負担を軽減するため、助成金を支給します。

1. 助成金の交付条件

- (1) 申請者が40歳未満で以下に該当するもの
- (2) 子育て世帯：申請時に中学3年生までの子を持つ方、出生前の母子手帳交付を受けている方
- (3) 移住世帯：新たに新庄市に転入した方

2. 対象経費及び助成金額

(1) 対象経費
建築工事費用（500万円以上） 中古住宅購入費（100万円以上）
(2) 助成金額
子育て世帯：20万円 移住世帯30万円
その他各種加算要件有りがあります。詳しくは市HPをご覧ください。

■Best WORKに関するお問い合わせ・掲載依頼

〒996-8501 山形県新庄市沖の町10番37号 新庄市 商工観光課 企業立地・商工振興室

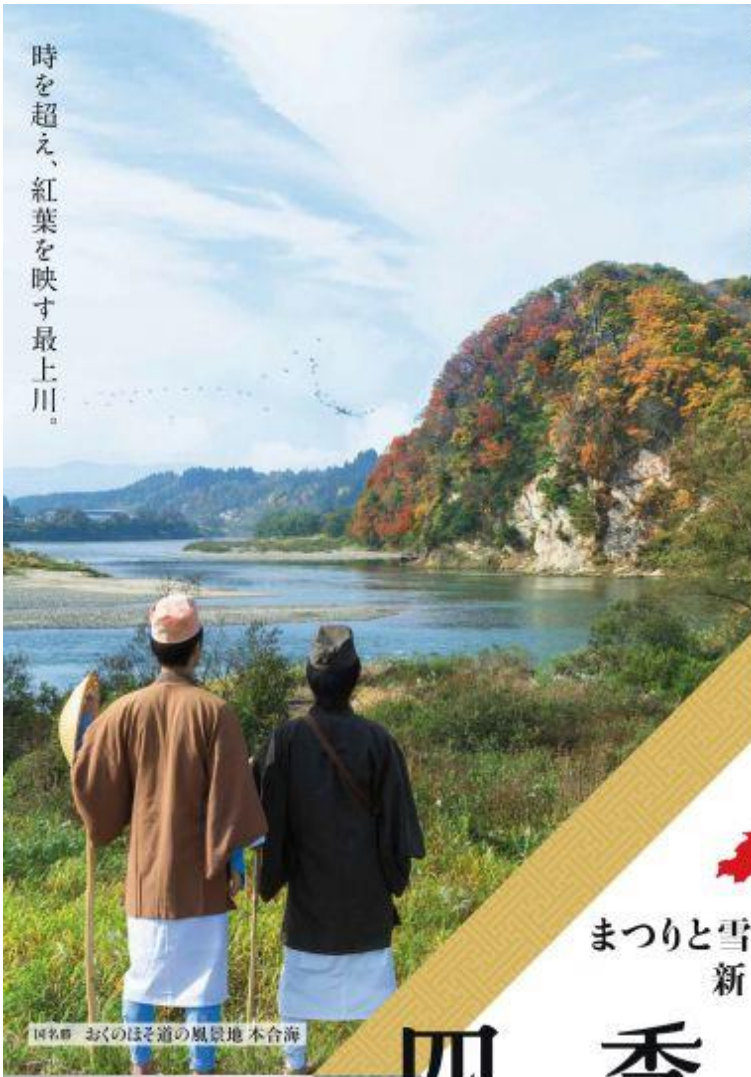
T E L : 0233-29-5847 (直通)

F A X : 0233-22-0989

M a i l : syoukou@city.shinjo.yamagata.jp

W e b : <http://www.city.shinjo.yamagata.jp/>

時を超え、紅葉を映す最上川。



国名郡 おくのはそ道の風景地 本合海

春うらら、昔語りには花が咲く。



昔語りの聞こえるまち

まつりと雪のふるさと
新庄

四季彩祭

山形県新庄市 TEL:0233-22-2111
<http://www.city.shinjo.yamagata.jp/>

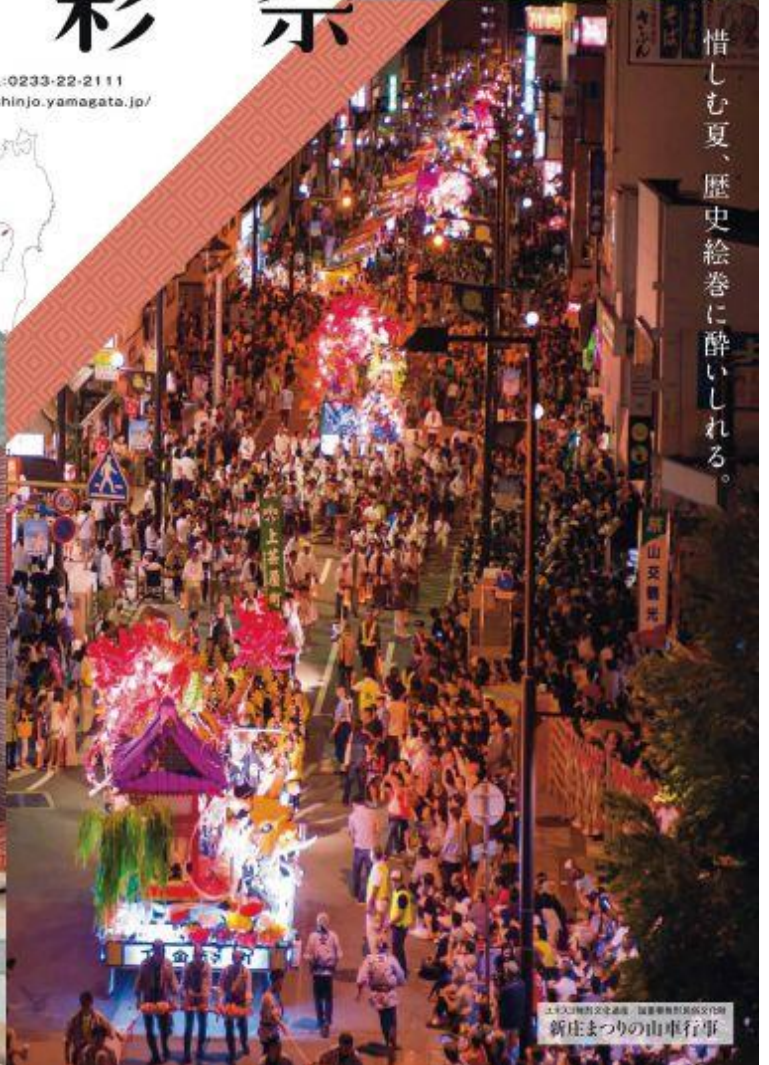


まっさらなココロをいやす銀世界。



奥の細道最上川ライン(陸羽西線)

惜しむ夏、歴史絵巻に酔いしれる。



ユネスコ世界文化遺産、国重要無形民俗文化財
新庄まつりの山車行事