

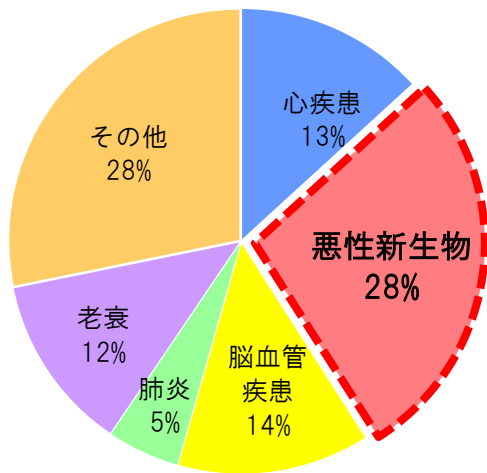
10月健康だより

発行：新庄市健康課健康推進室

発行日：H28.10.1

がん検診受診率 50%達成

に向けた集中キャンペーン月間



* H26 新庄市死亡原因の割合

平成 26 年度新庄市の死因原因は、国や県と同様に「がん（悪性新生物）」「心臓病」「脳血管疾患」などの生活習慣病が半数以上を占めており、その克服が大きな課題となっています。

がん死亡原因の第 1 位は「胃がん」、
第 2 位「大腸がん」
第 3 位「肺および気管」
となっています。



▼▼▼新庄市では、下記のがん検診をご案内しています▼▼▼

新庄市罹患率No.1

胃がん検診



胃部 X 線撮影。
バリウムを飲んで検査します。
40 歳以上が対象です。

新庄市罹患率No.2

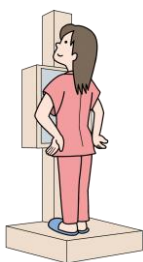
大腸がん検診



採便ステック二日法による
便鮮血反応検査。
40 歳以上が対象です。

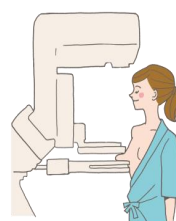
肺がん

胸部 X 線間接撮影。
40 歳以上が対象です。



乳がん

乳房 X 線撮影。
40 歳代 2 方向。
50 歳以上 1 方向。
40 歳以上の女性が対象です。



子宮頸がん

内診と子宮頸部細胞検査。
20 歳以上の女性が対象です。

乳

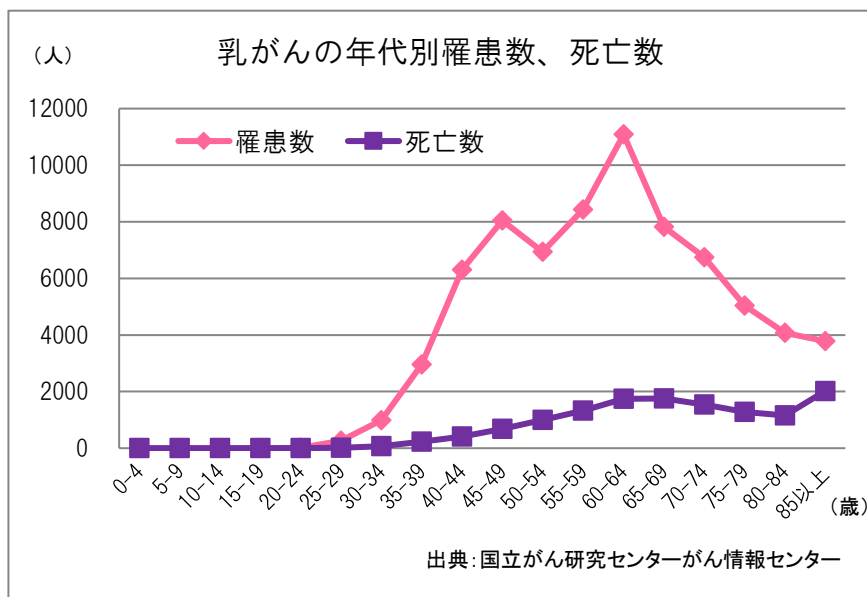
が

ん

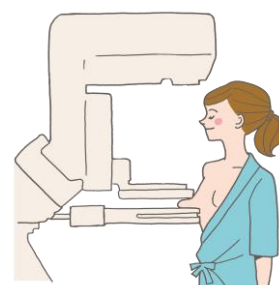
月

間

もう他人事とは思えない！**乳がん**は今や日本人女性の
12人に1人がかかると言われています。



乳がんにかかる方は年々増加しています。特に40代から急増し50代がピークとされてきましたが、近年では60代以降の乳がんも増えていきます。新庄市でも、毎年20名程度の方に乳がんが見つかっています。乳がんは、早期発見・早期治療が、とても大切です。



Wチェック

- 月に1回の**自己検診**
- 2年に1回の**マンモグラフィ検査**

乳がんは早期発見・治療ができれば95%以上が治り、あなたの命はもちろん家族を守ることに繋がります。ぜひ乳がん検診を受けましょう！

「**ピンクリボン**」でツリーを飾ろう！！



ピンクリボンとは、乳がんの正しい知識を広め、乳がん検診の早期受診を推進することなどを目的として行われている世界規模の啓発キャンペーンです。新庄市健康課では「乳がんについての正しい知識を多くの人に知って頂き、その結果乳がんから引き起こされる悲しみから一人でも多くの人を守ることができたら・・・」という想いを込め、今年もピンクリボンツリーを行います。みなさんの想いを一つの大きなツリーにしてみませんか。

