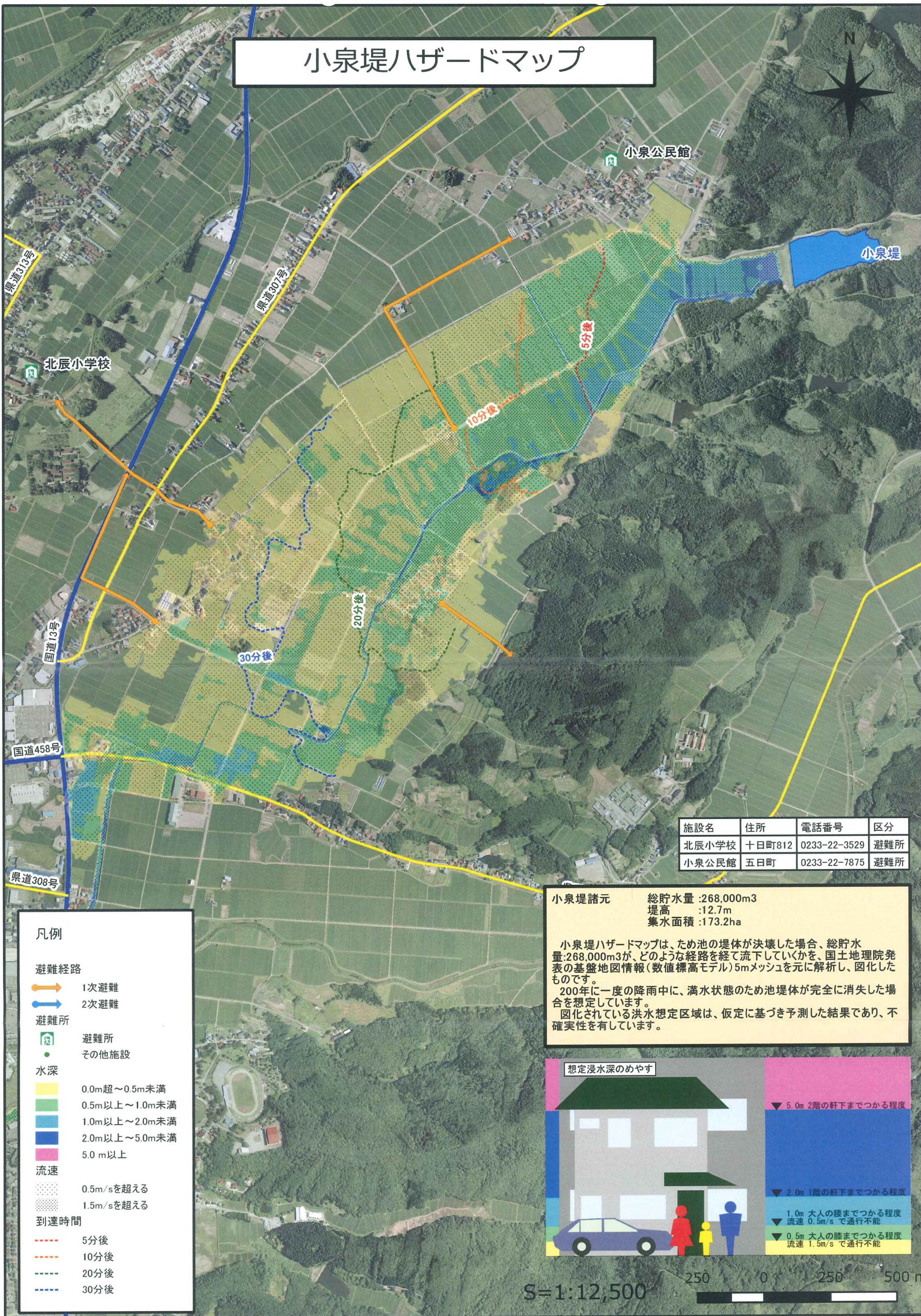


# 小泉堤ハザードマップ

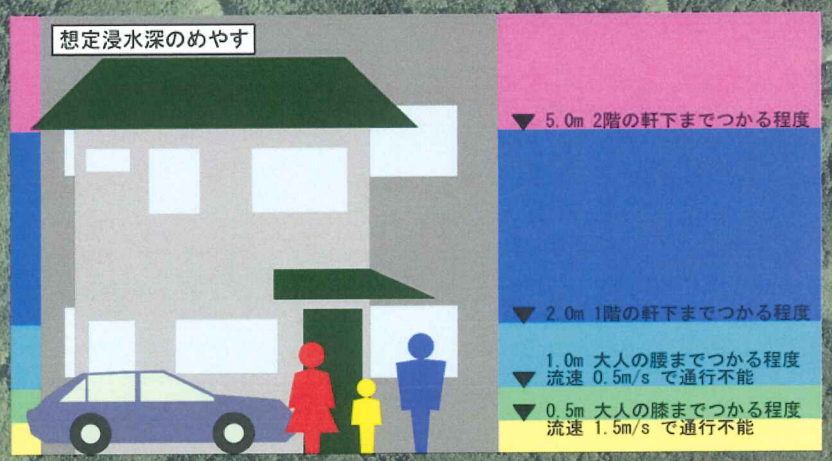


施設名	住所	電話番号	区分
北辰小学校	十日町812	0233-22-3529	避難所
小泉公民館	五日町	0233-22-7875	避難所

**小泉堤諸元**  
 総貯水量 : 268,000m<sup>3</sup>  
 堤高 : 12.7m  
 集水面積 : 173.2ha

小泉堤ハザードマップは、ため池の堤体が決壊した場合、総貯水量:268,000m<sup>3</sup>が、どのような経路を経て流下していくかを、国土院発表の基盤地図情報(数値標高モデル)5mメッシュを元に解析し、図化したものです。  
 200年に一度の降雨中に、満水状態のため池堤体が完全に消失した場合を想定しています。  
 図化されている洪水想定区域は、仮定に基づき予測した結果であり、不確実性を有しています。

- 凡例**
- 避難経路**
    - 1次避難 (Orange arrow)
    - 2次避難 (Blue arrow)
  - 避難所**
    - 避難所 (Green house icon)
    - その他施設 (Green dot)
  - 水深**
    - 0.0m超～0.5m未満 (Yellow)
    - 0.5m以上～1.0m未満 (Light Green)
    - 1.0m以上～2.0m未満 (Blue)
    - 2.0m以上～5.0m未満 (Dark Blue)
    - 5.0m以上 (Pink)
  - 流速**
    - 0.5m/sを超える (Dotted pattern)
    - 1.5m/sを超える (Cross-hatched pattern)
  - 到達時間**
    - 5分後 (Red dashed line)
    - 10分後 (Orange dashed line)
    - 20分後 (Green dashed line)
    - 30分後 (Blue dashed line)



S=1:12,500