

第2回

新庄市道の駅外部検討委員会



0. 「道の駅」とは（おさらい）

休憩機能

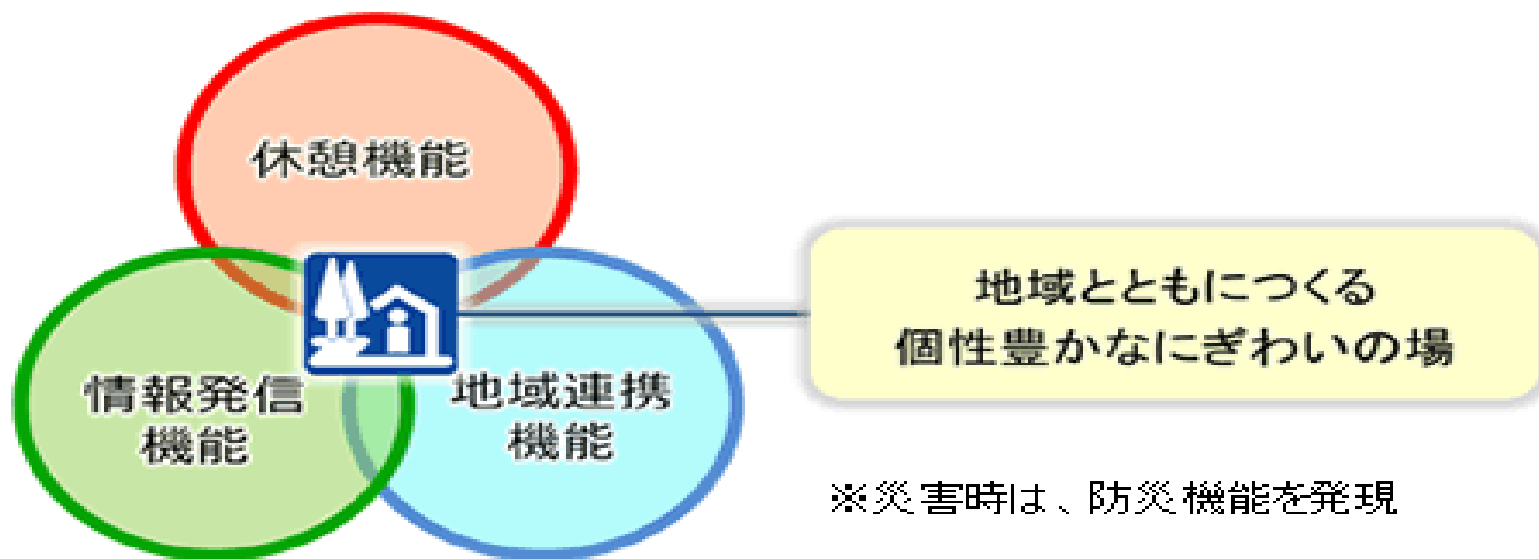
・24時間、無料で利用できる駐車場・トイレ

情報発信機能

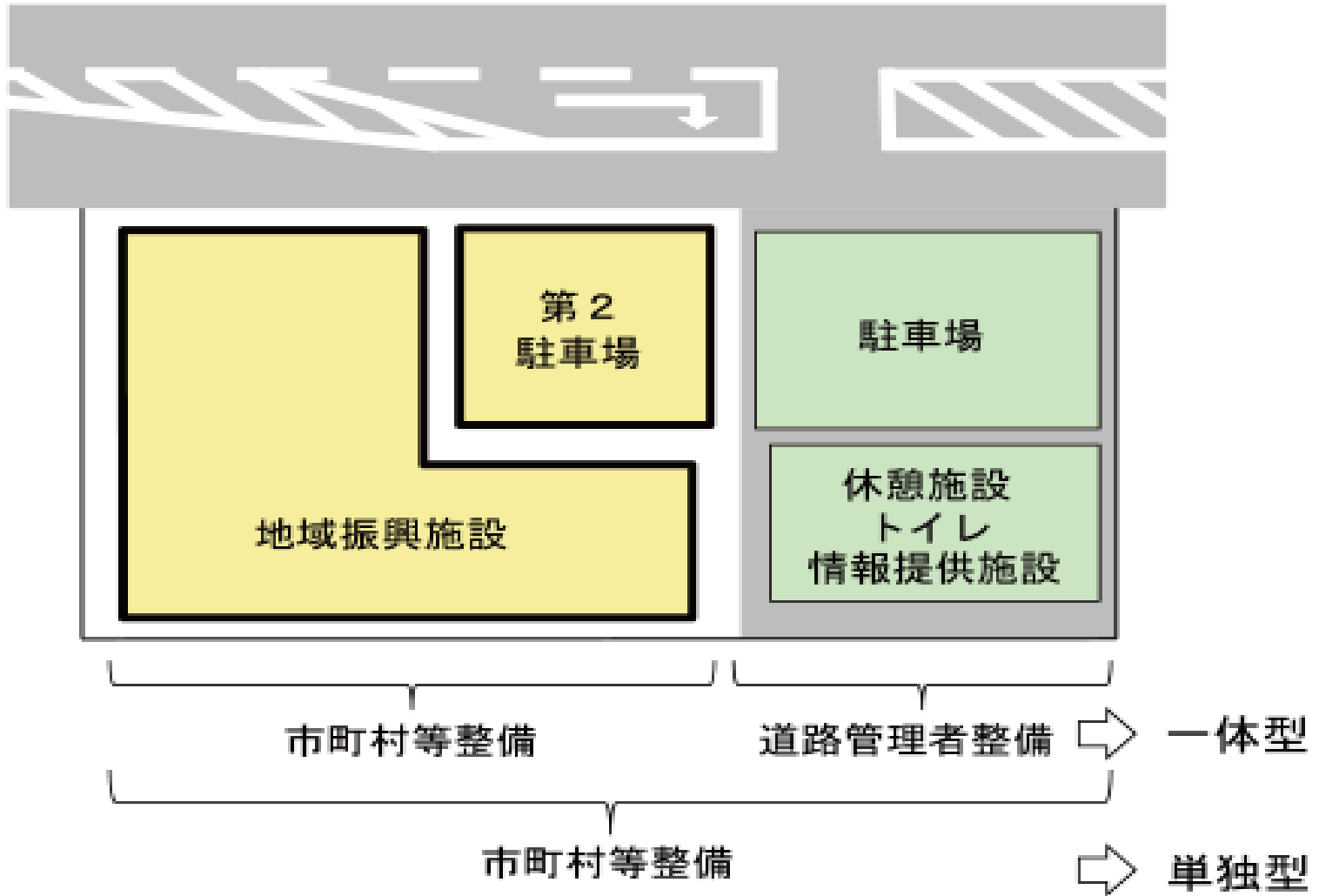
・道路情報、地域の観光情報、緊急医療情報などを提供

地域連携機能

・文化教養施設、観光レクリエーション施設などの地域振興施設



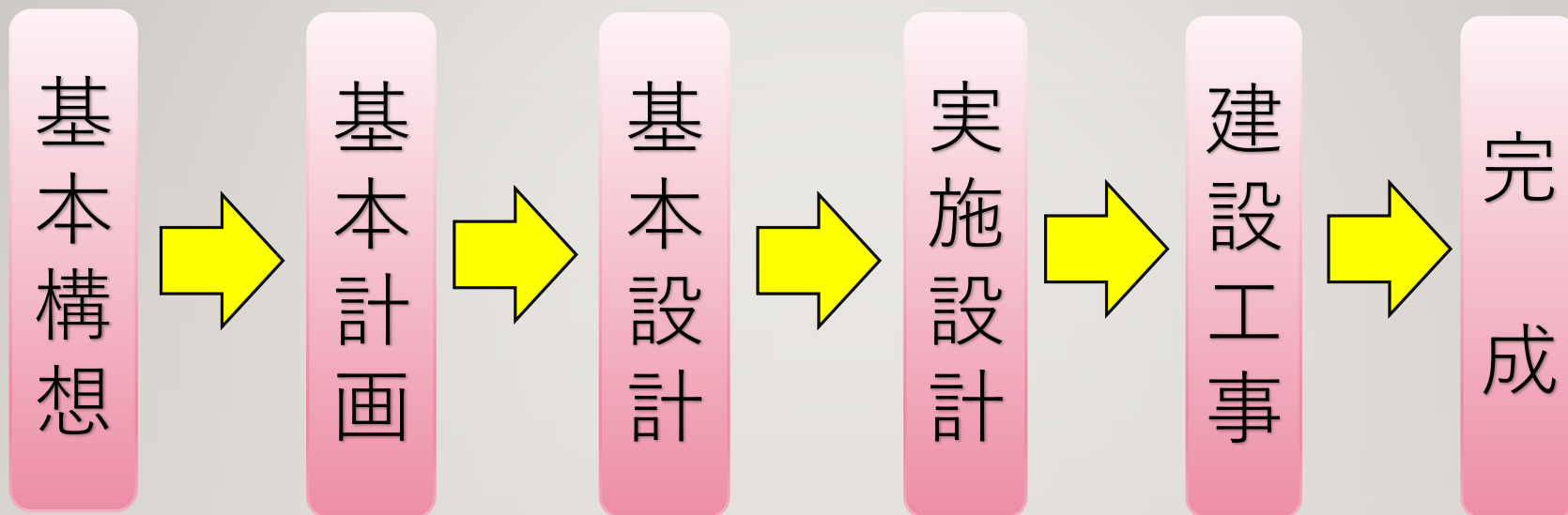
整備主体と整備内容



出典：国土交通省ウェブサイト

1. 道の駅設置までの流れ

1. 道の駅設置までの一般的な流れ



4 ~ 5 年程度

2. 道の駅基本構想の骨子

新庄市 道の駅基本構想

1. 立地場所

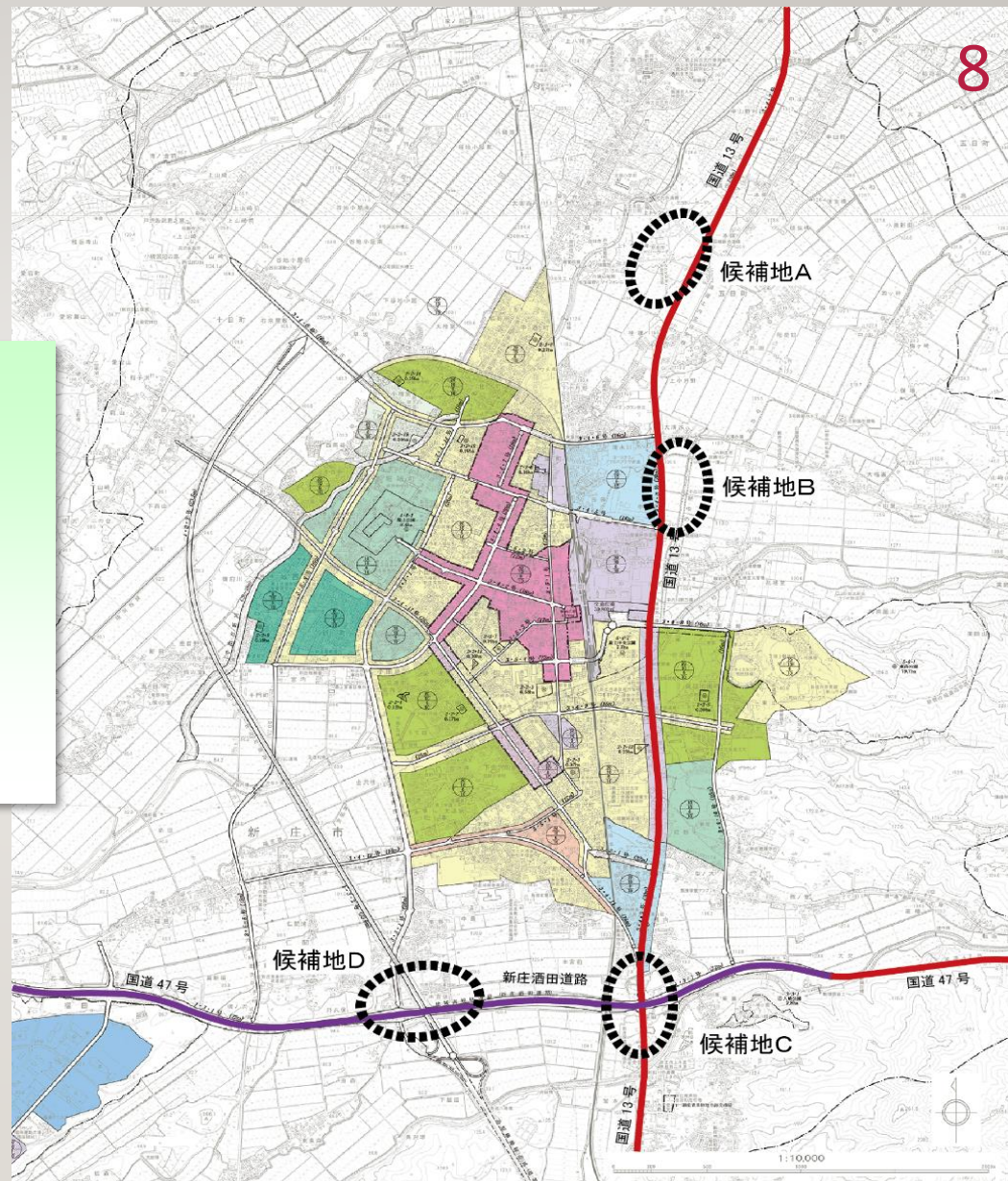
2. コンセプト

3. 導入する機能

3. 立地場所の候補地

《 候補地抽出の主要条件 》

- ①集客力
- ②用地の確保
- ③周辺地域の魅力





✓ 集客力

15,377台（国道13号）
将来的には減少する可能性あり。
アクセスしやすい。（一体型）

✓ 用地の確保

約1.7ha～2.9ha
民有地買収が必要
近隣にエコロジーガーデンが
あり。

✓ 周辺地域の魅力

エコロジーガーデン
戸沢家墓所

○ 想定されるコンセプト

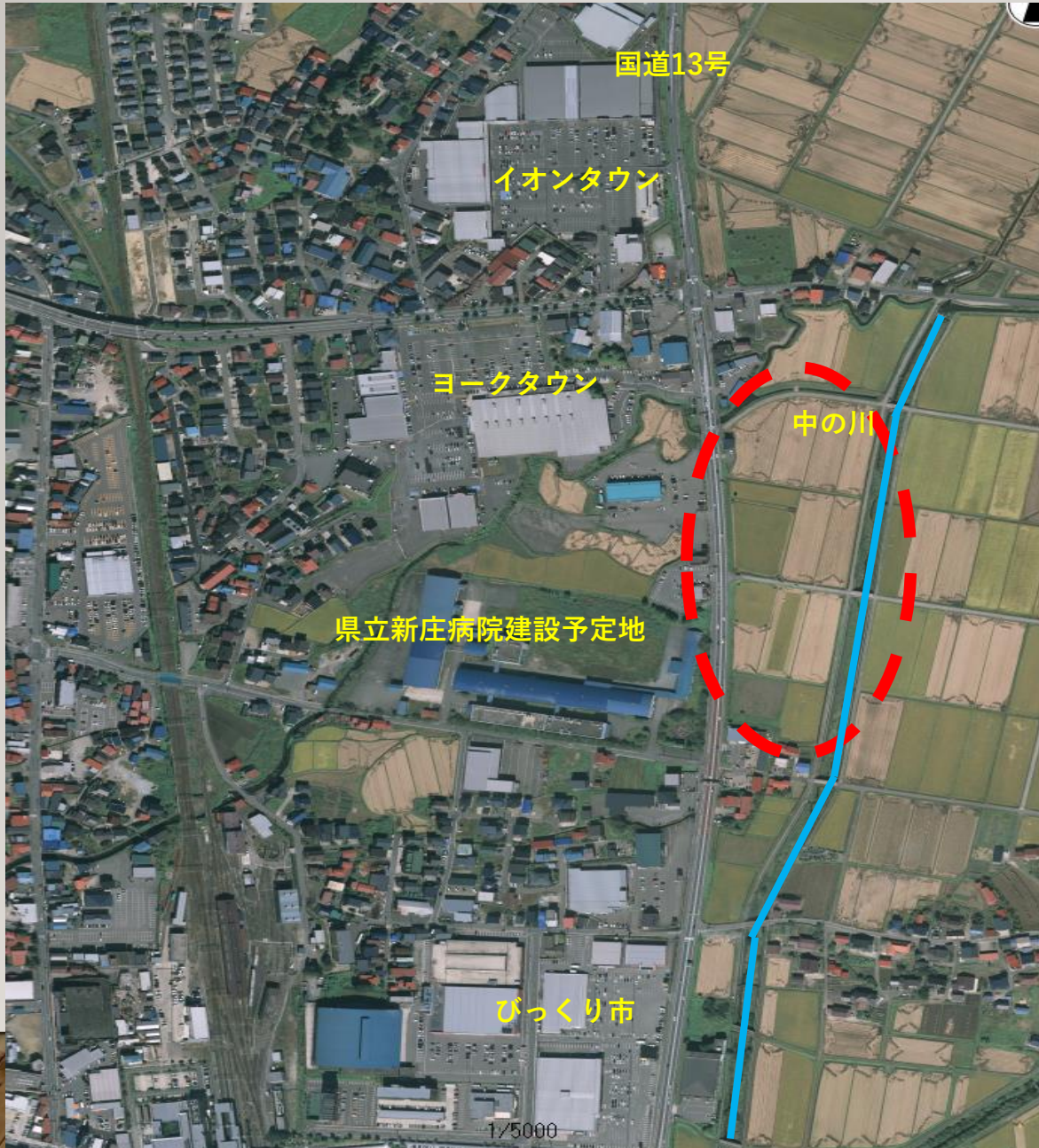
エコロジーガーデンと連携した
商工観光機能

4. 候補地比較

候補地B

県立新庄病院建設予定地周辺

10



✓ 集客力

16,036台
アクセスはしやすい。
(一体型)

✓ 用地の確保

約1.5ha~4ha
民有地買収が必要

✓ 周辺地域の魅力

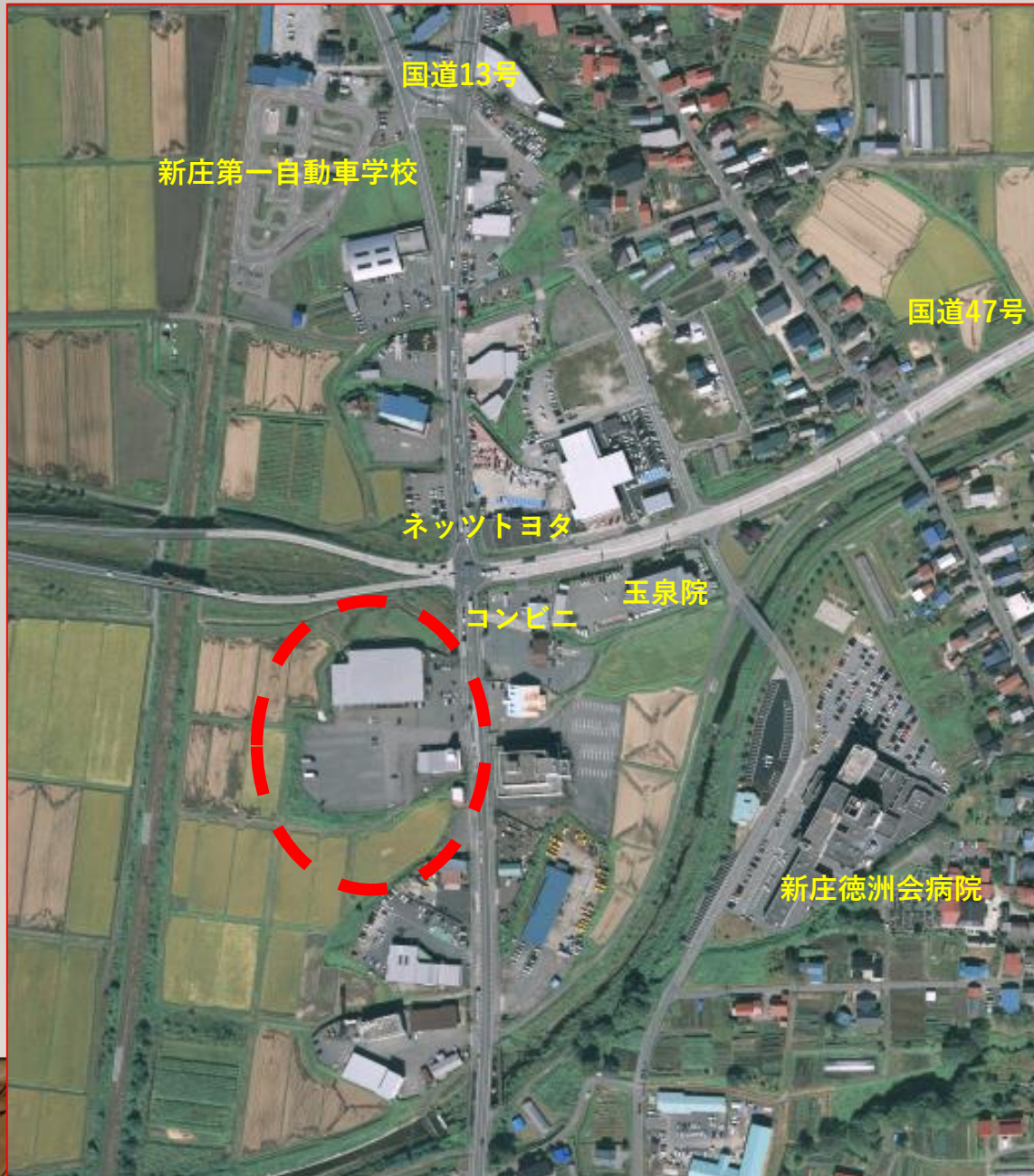
2つのショッピングモール
市街地、中の川、
県立新庄病院 (予定)

○ 想定されるコンセプト

県立新庄病院と連携した医療・
福祉・防災機能

4. 候補地比較

候補地C 新庄IC（国道13号と国道47号交差点周辺）



✓ 集客力

11

26,333台
(国道13号 + 国道47号の合算)
右折レーン設置は難しく、
アクセスは良くない。

✓ 用地の確保

約1.4ha～2ha
民有地買収が必要
用地少なく、敷地が制限される
可能性あり。

✓ 周辺地域の魅力

徳洲会病院
一般道の交通の結節点

○ 想定されるコンセプト
一般道交通の結節点



✓ 集客力

27,037台
(新庄尾花沢道路 + 新庄酒田道路)
市道からの接続。(単独型)
主要道路からのアクセスに難あり。

✓ 用地の確保

約1.5ha
ほとんどが市有地で対応可能
で、近隣も農用地が広くある
ことから敷地確保可能

✓ 周辺地域の魅力

- IC (インターチェンジ)
高速道路の結節点
- 想定されるコンセプト
高速道路交通の結節点