

# 2024年度 活動報告書

地域おこし協力隊

磯部 翔平

1年目

この活動報告書は、地域おこし協力隊における  
活動と成果をまとめたものです。

本報告書を通じて、現状や今後の展望を  
理解していただけることを願っております。



REPORT

# 自己紹介

磯部 翔平

2024年5月1日着任

出身：大阪府 堺市

観光地域づくり推進事業

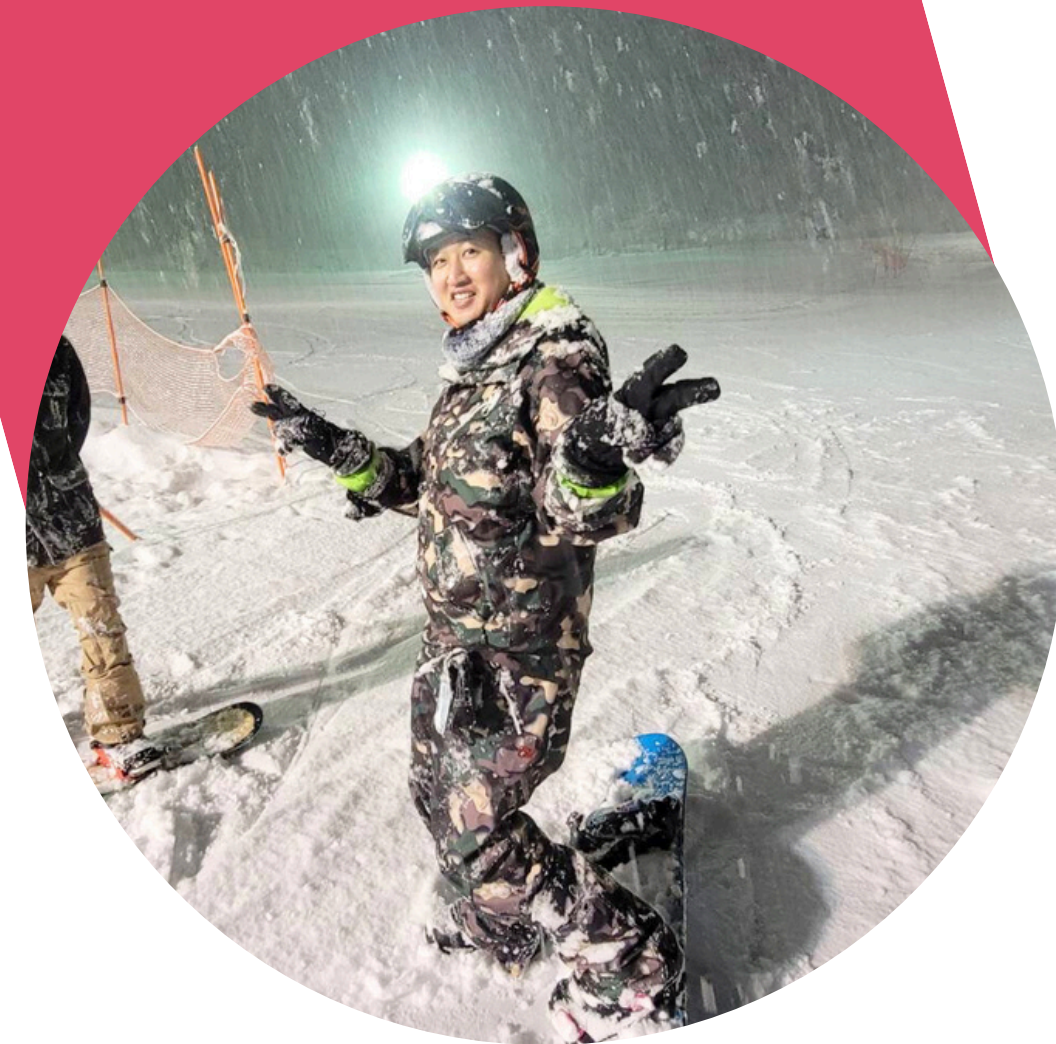
活動内容

新庄まつりPR

イベント企画

新庄PR活動

チラシやグッズ等のデザイン業務





# 作成したデザイン



# SHINJO FESTIVAL 270th 1756-2025 新庄まつり 270年祭





作成した  
デザイン

新庄開府  
400年  
1625-2025

羽州ぼろ鳶組 新庄藩火消頭取

松永源吾

祝 アニメ化 & 漫画化  
今村 翔吾氏 原作

火喰鳥

羽州ぼろ鳶組

2025年春 週刊少年チャンピオンにて漫画化  
2026年冬 テレビアニメ化

新庄開府  
400年  
1625-2025

羽州ぼろ鳶組 新庄藩火消頭取の妻

松永深雪

祝 アニメ化 & 漫画化  
今村 翔吾氏 原作

火喰鳥

羽州ぼろ鳶組

2025年春 週刊少年チャンピオンにて漫画化  
2026年冬 テレビアニメ化

新庄開府  
400年  
1625-2025

羽州ぼろ鳶組 新庄藩火消風読み

加持星十郎

祝 アニメ化 & 漫画化  
今村 翔吾氏 原作

火喰鳥

羽州ぼろ鳶組

2025年春 週刊少年チャンピオンにて漫画化  
2026年冬 テレビアニメ化

新庄開府  
400年  
1625-2025

羽州ぼろ鳶組 新庄藩火消焼し手組頭

寅次郎

祝 アニメ化 & 漫画化  
今村 翔吾氏 原作

火喰鳥

羽州ぼろ鳶組

2025年春 週刊少年チャンピオンにて漫画化  
2026年冬 テレビアニメ化

新庄開府  
400年  
1625-2025

羽州ぼろ鳶組 新庄藩火消纏番組頭

彦弥

祝 アニメ化 & 漫画化  
今村 翔吾氏 原作

火喰鳥

羽州ぼろ鳶組

2025年春 週刊少年チャンピオンにて漫画化  
2026年冬 テレビアニメ化

新庄開府  
400年  
1625-2025

羽州ぼろ鳶組 新庄藩火消頭取並

鳥越新之助

祝 アニメ化 & 漫画化  
今村 翔吾氏 原作

火喰鳥

羽州ぼろ鳶組

2025年春 週刊少年チャンピオンにて漫画化  
2026年冬 テレビアニメ化

新庄開府  
400年  
1625-2025

火喰鳥

ひくしゅう

羽州ぼろ鳶組

© 今村翔吾 / 祥伝社 / ぼろ鳶組一同

祝 アニメ化 & 漫画化  
しんじょう観光大使  
直木賞作家  
今村 翔吾氏 原作

2025年春 週刊少年チャンピオンにて漫画化  
2026年冬 テレビアニメ化



# 作成した デザイン



庄内藩



新庄藩





# SNSを活用して の情報発信

Instagramを活用してイベントや新庄の風景を  
発信しました。

フォロアー数 2月18日付783人



デジタルスタ...



デジタルマッ...



新規

shinjo.kyoryoku...

プロフィールを編  
集

アーカイブを表  
示

広告ツール



投稿65件

フォロワー646人

フォロー中381人

新庄市地域おこし協力隊

shinjo.kyoryokutai

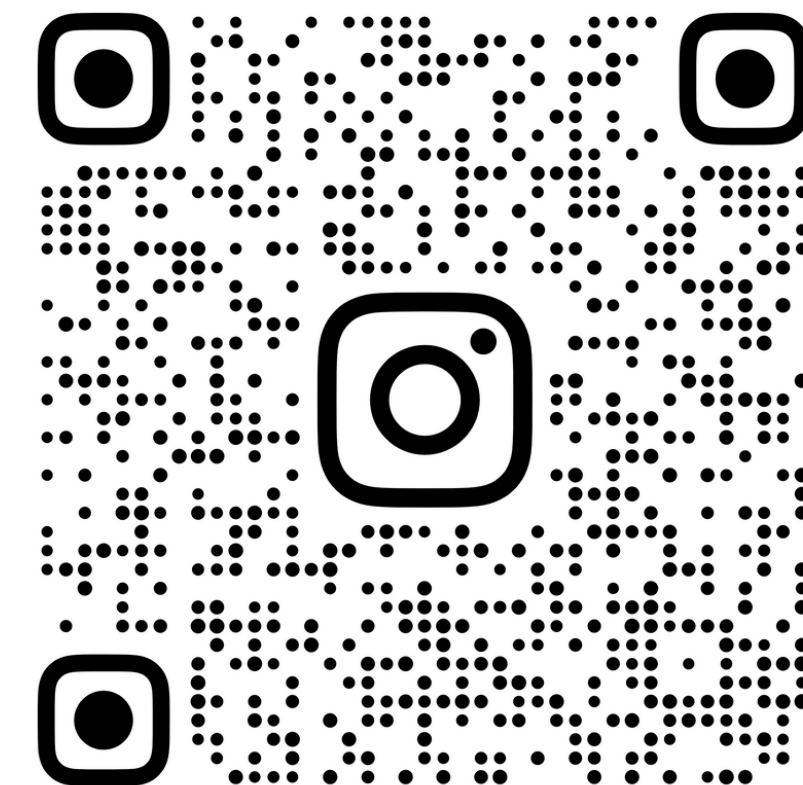
\新庄市地域おこし協力隊アカウント/

日々の活動や新庄市での暮らしなどを随時発信しています！

#新庄市 #協力隊 #移住 #観光 #イベント #地域おこし協力隊

[www.city.shinjo.yamagata.jp](http://www.city.shinjo.yamagata.jp)

過去30日間に2138件のアカウントにリーチしました。インサイトを見る



SHINJO.KYORYOKUTAI



# 企画したイベント

- ・新庄まちなか漫画ミュージアム  
デジタルスタンプラリー
- ・エコロジーガーデン雪まつり  
雪上バブルボールイベント

## SHINJO DIGITAL STAMP RALLY

新庄まちなか ★★★★★

### MXM漫画ミュージアム

Shinjo Machinaka Manga Museum

#### デジタルスタンプラリー

## 参加

### 店舗・施設

11.1~11.30

お店を巡ってスタンプを手に入れ  
特典をゲットしよう！

## 全23カ所

あなたはまわることが  
できるか！？

展示している先生はこちら！

Alto Yutaka 阿部ゆたか 先生	「名探偵コナン」 「ドラゴンクエスト 精霊ルビス伝説」	Tagashi Yoshitomo 宮裡義博 先生	「HUNTER × HUNTER」 「レベルE」 「幽☆遊☆白書」
Utsuno Chika 羽海野チカ 先生	「ハチミツとクローバー」 「3月のライオン」	Akiba Masao 安彦麻理絵 先生	「コンナオトナノオンナノコ」 「めーど・イン・山形」
Kaiwa Masami 海和雅実 先生	「哲さんといっしょ」 「モモ♡文字」	Okada Ritshi 岡田理知 先生	「ろまんちっくな雪の日に」 「本家のヨメ」

#### 特典の交換方法

新庄駅内  
もがみ情報案内  
センターにてお渡し

5カ所・10カ所  
コンプリート特典をご用意！  
※特典交換は11/9~12/9にて実施

## 参加無料

参加はこちらのQR→

問い合わせ先：新庄市役所 商工観光課  
TEL:0233-29-5848  
mail: syoukou@city.shinjo.yamagata.jp

最上地域観光情報サイト  
AMAZING MOGAMI

## Bubble Ball

雪上バブルボール

山形県でたぶん初  
雪上を転がれ！

特別開催

#### 開催日程

2025年  
2月2日(日)

開催時間 午前の部 10:00-12:00  
午後の部 13:00-15:00

#### 場所

新庄エコロジーガーデン  
(新庄市十日町6000-1)

#### 料金

バブルボール  
1回500円/10分間  
スノーモービル・バナナボート  
ショートコース200円・ロングコース400円

一緒にスノーモービルと  
バナナボートも遊べる！

#### アクセスマップ

#### お問い合わせ

新庄市役所 商工観光課

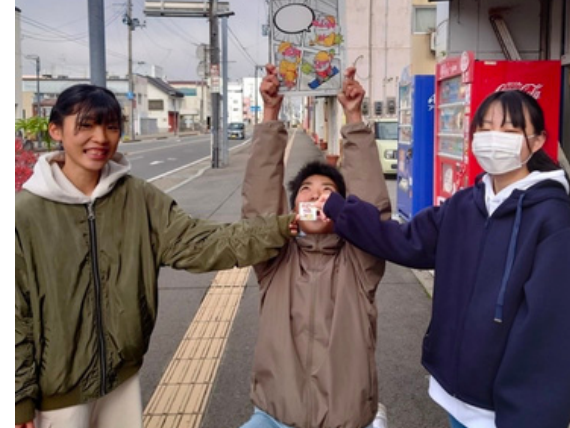
☎0233-29-5848  
✉ syoukou@city.shinjo.yamagata.jp

情報はこちら



# イベントでの様子

スタンプラリーは100名が参加  
バブルボールは残念ながら途中破損  
で開始40分で中止となりました・・・





# 新庄PR動画

イベントや新庄の四季をメインに  
作成しました。





# 山形新聞への掲載

2025年1月14日の山形新聞へ  
新庄まつり270年ロゴの作成で取り上げられました。

2025年（令和7年）1月14日（火曜日）地域104

新庄市地域おこし協力隊の磯部翔平さん（35）は市商工観光課に所属し、誘客促進に向けたグッズ作りやイベントの企画立案で奮闘する。業務の柱の一つが夏の風物詩「新庄まつり」のPR関連事業だ。昨夏には、配布用うちわなどをデザイン。直近では今年270年の節目を迎える新庄まつりの公式ロゴマークを考

案した。新庄藩戸沢家の甲冑をまとった武士と家紋の一つ「鶴丸」を配した。専用のグラフィック作成ソフトの操作を覚え、提案した。「シンブルなものをイメージした」と説明する。

堺市出身。祭り好きで、同市の百舌鳥八幡宮の月見祭にも足しげく通った。装飾されたとん太鼓を奉納する行事が見どころの一つ。盛り上げに一役買いたいと、10代後半

から20代半ばにかけて仲間とグッズの企画、図案制作に携わってきた。「来訪者が喜んで商品を手にとってくれるのがうれしかった」という。

今回のロゴデザインはこの経験が原点になった。「節目の年に自分にも何かできることはないかと考えた」と振り返る。今後、記念グッズなどにも活用される見通しだ。

積極的なアイデア出しは新庄まつりととまらない。新

庄市エコロジージャーデンで2月2日に開かれるイベント「雪国ワンダーランド」では、直径数分の「パブルボール」に入って雪上を転がる体験を企画した。冬場も家族連れや外国人観光客らに足を運んでもらいたいとの思いを込めた。「市内の魅力をもっと伝えていきたい」と意気込んでいる。

（山崎哲）

新庄まつり270年ロゴの作成で取り上げられました。

新庄市 磯部 翔平さん（35） 「新庄まつり」PR関連事業

新庄まつりのPR関連事業などに取り組む磯部翔平さん（左）  
新庄市役所

SHINJO FESTIVAL  
270th  
1756-2025  
新庄まつり 270 年祭

磯部さんがデザインした新庄まつり270年の公式ロゴマーク  
（新庄市提供）





かむてんでのPR



市内小学校授業



修学旅行PR



WATS映画撮影



登山会・点検

# 他業務



新庄まつりPR



CM大賞撮影

業務で市内のいろいろな方と知り合う  
ことができました。



# 他業務



AMAZING MOGAMI  
観光地域づくり塾



金山町関係セミナー



陸羽東西線イベント  
引率

業務で市内のいろいろな方と知り合う  
ことができました。



宮本隊員と一緒に  
大崎市の協力隊と対談



雪国ワンダーランド



CM大賞審査会



# デジタルマップとは？



観光マップで  
地域をもっと  
元気にしよう！

新庄の観光マップ作成中  
**新庄観光  
デジタルマップ  
掲載店募集**  
応募お待ちしております！

**募集対象店舗**  
**新庄市内**  
飲食業・小売業・宿泊業  
その他サービス業もご相談ください  
新庄まつりで好評を博したデジタルマップを、観光マップとしても活用します。  
このマップには新庄の魅力を詰め込み、観光客の方にとって便利で魅力的なものにしたいと考えていますので、皆様の応募をお待ちしております！

**掲載イメージ**

**POINT 1 /**  
掲載料無料  
より多くの店舗の皆様に参加していただきたいため、掲載料は一切掛かりません。

**POINT 2 /**  
新規顧客増加  
多言語対応、お客までの案内機能付きのため、観光客数の増加が見込まれます。

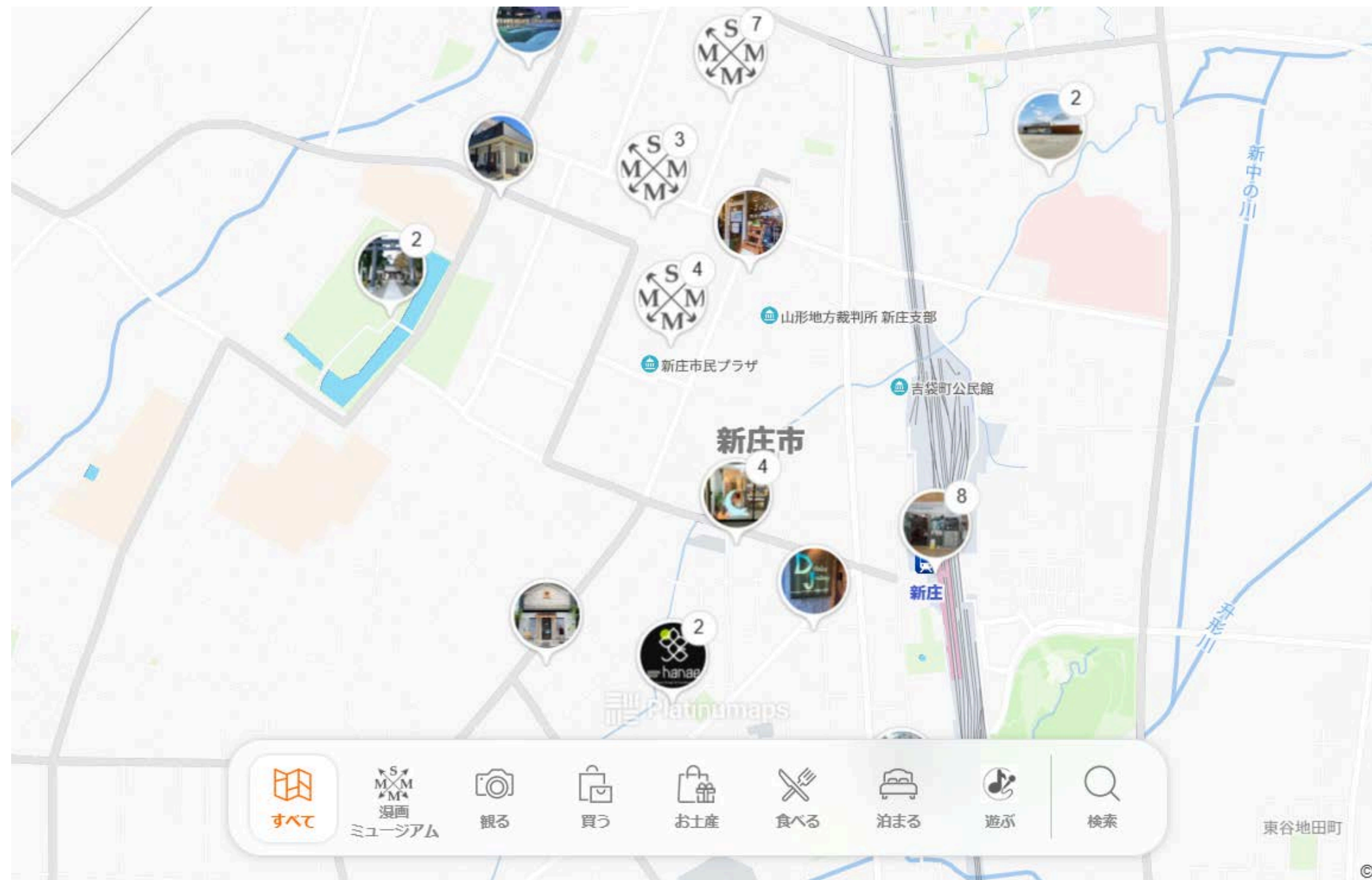
**POINT 3 /**  
地域経済活性化  
新庄の魅力が広く知られることで、地域ブランド価値を高め、長期的経済発展に繋がります。

食べる・買う・お土産など項目を選ぶと店舗がマップに表示されます。  
アイコンを押すと店舗の詳細や写真を見ることができます。

お問い合わせ  
**新庄市商工観光課**  
0233-29-5848 FAX 0233-22-0989  
syokou@city.shinjo.yamagata.jp

デジタルマップはこちら

デジタルマップ  
掲載店募集



新庄の観光・飲食店・小売りなどジャンルに分けてご紹介



# デジタルマップとは？



## もがみ物産館

♡ 保存 ルート検索 シェア

新庄駅に隣接した最上広域交流センター「ゆめりあ」内にあり、地元のお菓子・漬物・農産加工品・伝統工芸品などの特産品を数多く取りそろえております。



住所 山形県新庄市多門町 1-2  
電話番号 0233-28-8886  
営業時間 8:30~19:00  
休業日 年中無休



## おかしの平和堂 新庄駅東口店

♡ 保存 ルート検索 シェア

マドレーヌやフィナンシェなどの焼き菓子やとろけるプリン、甚五右衛門芋など、真室川の伝承野菜を使ったスイーツ。伝統の製法で作るゆべしと最中。地元のお客様に愛される菓子作り、昔ながらの味わいの伝統的な和菓子作り、上質な本物の素材・産地の分かる食材を使った菓子作り。地元からの季節のお菓子をお届けいたします。



## 産直まゆの郷

♡ 保存 ルート検索 シェア

新庄エコロジーガーデン内に産直があり、採れたての新鮮な野菜や花のほか、地元の人を作る作品や加工品が、所狭しと販売されています。ぜひお気軽にお立ち寄り下さい。

住所 山形県新庄市十日町6000-1  
電話番号 0233-23-5007  
URL <https://shinjomayunosato.com/store/>  
営業時間 9:00~18:00



## 新庄KURAプリン

♡ 保存 ルート検索 シェア

新鮮な卵と、フレッシュな牛乳を使用した自家製プリン「新庄KURAぷりん」を製造・販売。大正15年に建てられた蔵をリノベーションして営業しています。期間限定プリンも随時販売中です。2Fでは購入した商品を食べながら休憩することも可能です。…

続きを読む



店舗様にPRで文章も考えていただきました！



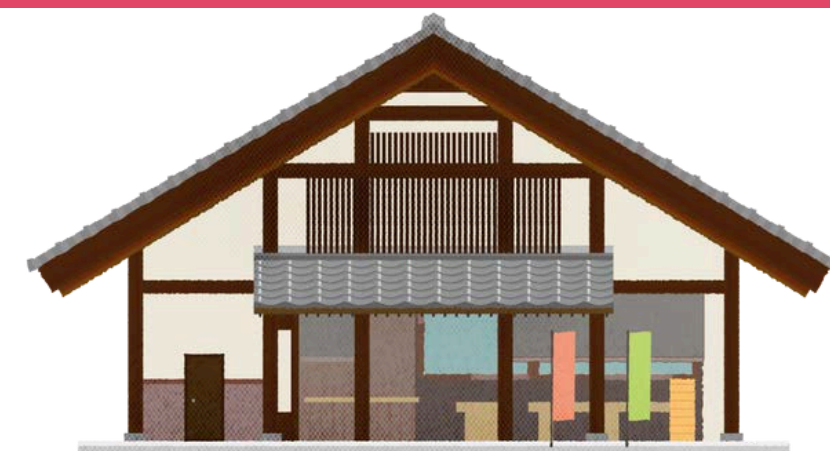


今後の  
活動に関して



# 現在企画している内容

2025年度に予定している活動内容です。



道の駅「新庄エコロジーガーデン原蚕の杜」花畑を作ろう

本年度で総合支庁の企画  
「AMAZING MOGAMI観光づくり塾」に  
参加させていただき、企画を考えました。  
来年秋にオープンする予定である、  
道の駅の北側エリアを使用して、  
観光客を呼び込むためのコンテンツとして  
季節の花を植える予定。



ありがとう  
ございました

