

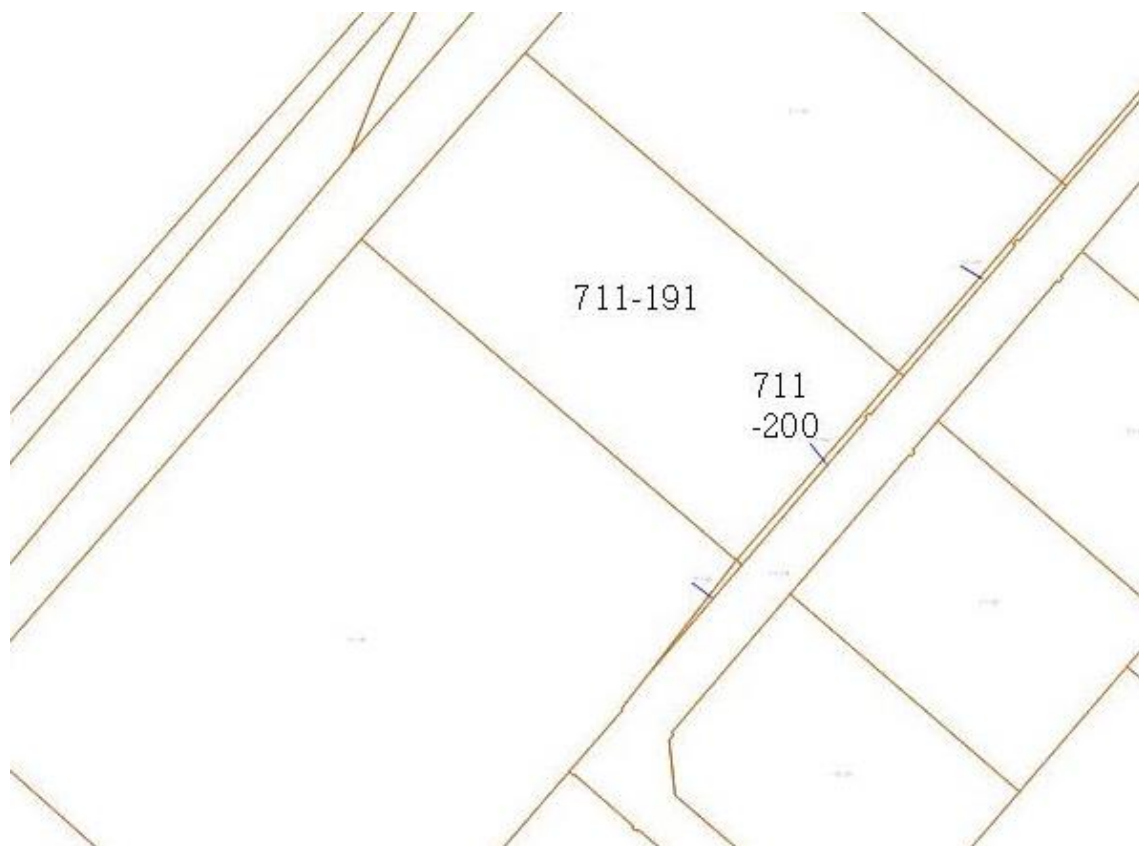
物件調書

| | |
|---------------|---|
| 所在地 | 新庄市大字福田字福田山 711 番 191、711 番 200 |
| 地目・地籍 | 原野 7181. 73 平方メートル |
| 形状等 | 長方形間口 約 57. 0m、奥行 約 116. 0m |
| 道路の幅員 等 | 南西側現況幅員約 12m 舗装市道 |
| 都市計画法 等の制限 | 非線引都市計画区域 建ぺい率 60%、容積率 200% |
| 供給処理施 設の状況 | 電気 引込可 ガス 無 工業用水 山形県により供給 上下水 引込可 下水道 無 |
| 交通機関 | JR 奥羽本線新庄駅の西方 約 5.0km(道路距離) |
| 特記事項 | 物件の引渡しは現状のままとします。 排水 企業内処理のうえ都市下水路へ排水 |

所在図



形状図



現況写真



