

新庄市公立保育所の今後の在り方について（参考資料）

はじめに

平成15年度には9施設あった公立保育施設が、施設の廃止、指定管理者制度の活用、民間への移管等により、令和2年度現在では2施設（中部保育所・泉田保育所）となっています。

この2施設について、少子化の進行へ対応するための定員の見直しや、施設の老朽化、設備の不備・不足によって大規模改修や建替等への対応が求められているところです。

現在、市では「新庄市公立保育所整備計画策定委員会」を立ち上げ、施設整備の必要性についてやこれからの公立保育所に求められること、特別な支援が必要な児童の対応、一時預かり、子育て支援センター、病児・病後児保育、医療的ケア児対応等の様々な付加機能について検討を行っております。

本日、皆様には様々な立場から整備の方針や施設が備える保育の機能、定員等についてご意見を頂戴できればと考えております。

委員の皆様にご意見を頂いたご意見と合わせて、市民の皆様、民間立教育・保育施設を運営する皆様、新庄市議会議員の皆様のご意見を頂戴しながら、「新庄市公立保育所整備計画」を策定してまいります。

1. 新庄市の人口推計と教育・保育施設の概要

①就学前児童の人口の推移

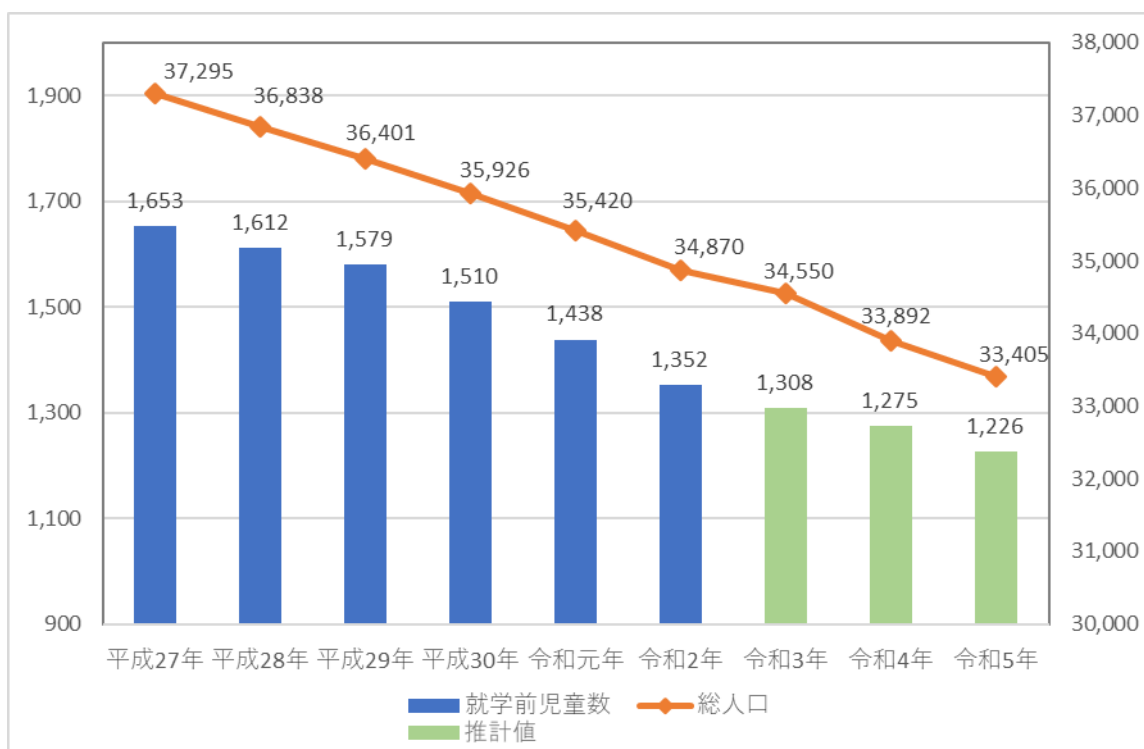
新庄市の人口は、直近10年間の人口の推移をみると、減少傾向が続いており、平成27年から令和2年までの間において6.5%（△2,425人）減少しています。

同期間の就学前児童の人口推移をみると、0歳から5歳の全ての年齢において減少しており、0歳児に関しては37.8%（△110人）減少しています。

新庄市の将来人口については、「第2期子ども・子育て支援事業計画」では、令和5年には総人口33,405人と推計しており、令和2年と比較して4.2%（△1,465人）減少すると予測されています。また、就学前児童数の推移については、令和5年には1,226人と推計し、令和2年と比較して9.3%（△126人）減少すると予測しています。

今後も、総人口の減少とともに少子化の進行が予想されます。

図表1 新庄市の就学前児童数及び総人口の推計（人）



資料：H27～R2 統計でみる新庄市(実績値)、R3～子ども・子育て支援事業計画(推計値)

②教育・保育施設需要の推移

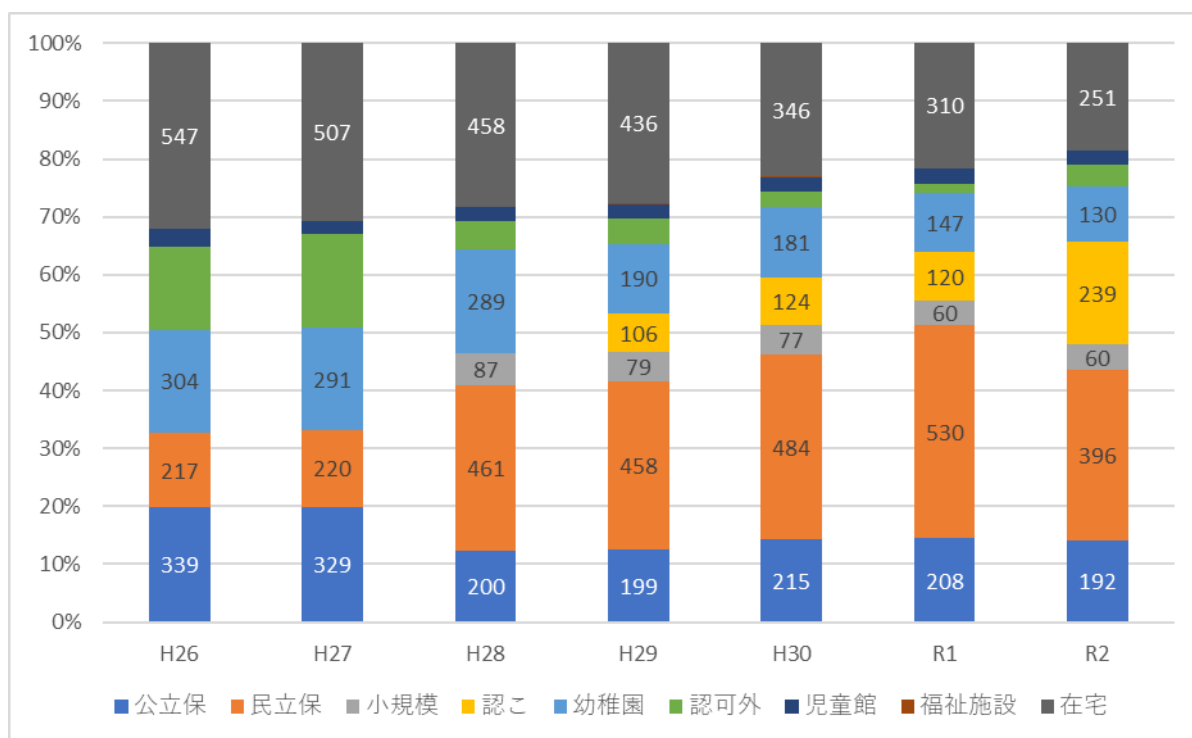
ここ最近の利用実績をみると、幼稚園・保育所等を利用する割合は年々上昇しており、令和2年度には就学前児童数全体の81%を超え、今後もこの傾向で推移するものと考えられます。

一方で、幼稚園児童数は減少傾向にあり、保育施設への入所児童数が増加傾向にあります。

0歳から5歳までの児童人口は減少し続けていますが、平成27年に実施された国勢調査の結果を見ても、25歳から54歳までの女性の就業率が80%を超えており、多くの女性が社会参加しているという状況がうかがえます。

また、令和元年10月から実施された「幼児教育・保育の無償化」により、一層保育の需要は増加するものと見込まれます。人口減少を見据えながら、その需要に対する保育施設を確保していく必要があります。

図表2 就学前児童における施設類型別入所割合の推移



資料：第2期子ども・子育て支援事業計画

③教育・保育施設の概要

新庄市では現在、認可保育所 8 カ所、集団指導を実施する児童厚生施設 3 カ所、幼稚園 4 カ所、認定こども園 2 カ所、小規模保育事業所 4 カ所、認可外保育施設 2 カ所、企業主導型保育施設 2 カ所の計 25 施設があります。

図表 3 市内教育・保育施設一覧

施設種別 区分	公民 区分	施設名	利用 定員	入所 人数	定員 充足率
認可 保育所	公立	中部保育所	150	123	82.0%
		泉田保育所	80	72	90.0%
	民間立	パリス保育園	120	106	88.3%
		新庄保育園	110	101	91.8%
		はぐくみ保育園	80	83	103.8%
		はぐくみ第2保育園	26	23	88.5%
		にこにこ東園	40	41	102.5%
		なかよし保育園	45	51	113.3%
児童厚生 施設	公設 民営	本合海児童センター	50	6	12.0%
		萩野児童センター	50	15	30.0%
		升形児童館	40	12	30.0%
幼稚園	民間立	大手幼稚園	15	16	106.7%
		新庄聖マルコ幼稚園	25	4	16.0%
		新庄幼稚園	90	50	55.6%
		向陽幼稚園	90	77	85.6%
認定 こども園	民間立	認定こども園金沢幼稚園	138	127	92.0%
		認定こども園金沢南保育園	125	113	90.4%
小規模保育 事業所	民間立	新庄ベビーホーム	19	14	73.7%
		ひまわり保育園	19	19	100.0%
		にこにこベビーホーム	19	18	94.7%
		オープンハウスこんぺいとう	18	13	72.2%
認可外 保育施設	民間立	託児ルーム HUG	15	11	73.3%
		新庄徳洲会病院附属ピノキ保育園	35	21	60.0%
企業主導型 保育施設	民間立	こらっせ保育園	19	13	68.4%
		ふくだのやまあじさい保育園	19	19	100.0%

令和2年10月1日現在

2. 公立保育所の現状

①中部保育所

中部保育所は、市内の各地域から通所しやすい新庄市の中心に位置し、定員 150 名、職員数 33 名（令和 2 年 10 月 1 日現在：正職員 10 名、会計年度任用職員 23 名）により運営しています。

a. 施設詳細

所在地：大手町 143 番

建築年：1981 年（昭和 56 年）11 月 30 日新築

構造：鉄筋コンクリート造 2 階建て

経過年数：38 年

床面積：1 階 413.93 m² 2 階 447.50 m²

建物合計：861.43 m²

園庭面積：537.56 m²

敷地面積：1349.41 m²

取得価格：124,850 千円

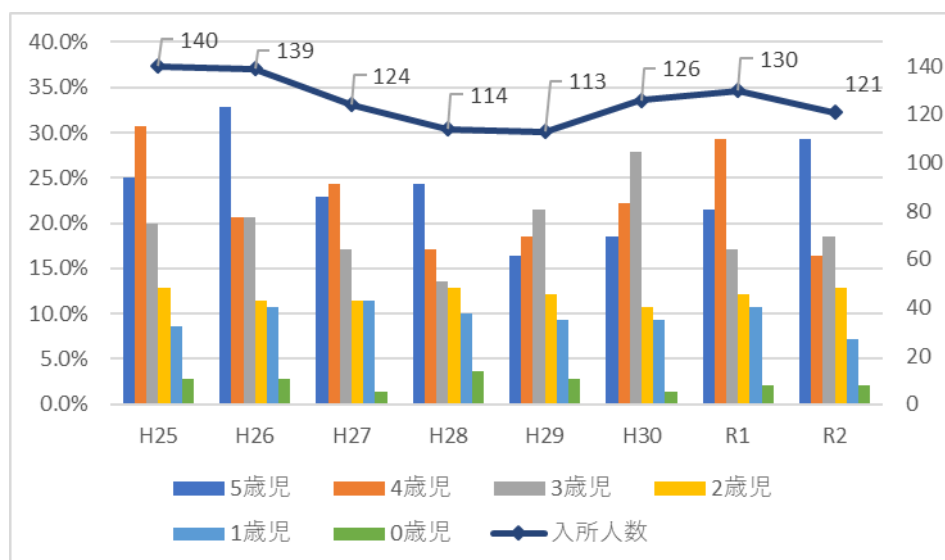
定員：150 名

通学区域：新庄小学校

b. 通園児童の居住地と小学校区

中部保育所に通所する児童は、新庄小、日新小、沼田小学区児童で約 97% となっていて、中でも新庄小学区児童が 58% を占めています。

図表 4 中部保育所 入所児童の推移（年齢別割合・入所者数）



②泉田保育所

泉田保育所は、萩野・泉田地区の児童を中心とした利用が多く、定員 80 名、職員数 20 名（令和 2 年 10 月 1 日現在：正職員 9 名、会計年度任用職員 11 名）により 運営しています。

a. 施設詳細

所在地：大字泉田字往還東 460 番
 建築年：1975 年（昭和 51 年）3 月 20 日新築
 構造：鉄骨造 平屋建て
 経過年数：44 年
 床面積：1 階 506.78 m²
 建物合計：506.78 m²
 園庭面積：700 m²程度（GIS 計測）
 敷地面積：3100.99 m²（保育所建築時測定値）
 取得価格：45,360 千円
 定員：80 名
 通学区域：萩野学園

b. 通園児童の居住地と小学校区

泉田保育所に通所する児童は、約 92%が萩野学園学区の児童となっており、それ以外の児童については、保護者の勤務先や兄妹が萩野学園に入学している等の理由から泉田保育所希望となっています。

図表 5 泉田保育所 入所児童の推移（年齢別割合・入所者数）

