

(参考様式3) 参考図面 (社会資本整備総合交付金)

計画の名称	新庄盆地における神室(山)の水再生計画	交付対象	新庄市
計画の基幹	平成27年度~平成31年度(5年間)		

縮尺 1:40000

凡 例	
全体計画区域境界	
用途指定地域境界	
終末処理場	
幹線管渠	

北部1号・4号・5号幹線系統
 A7 北部1号・4号・5号幹線及び枝線(未普及解消)

中央1号・3号・4号幹線系統
 A5 中央1号・3号・4号幹線及び枝線(未普及解消)

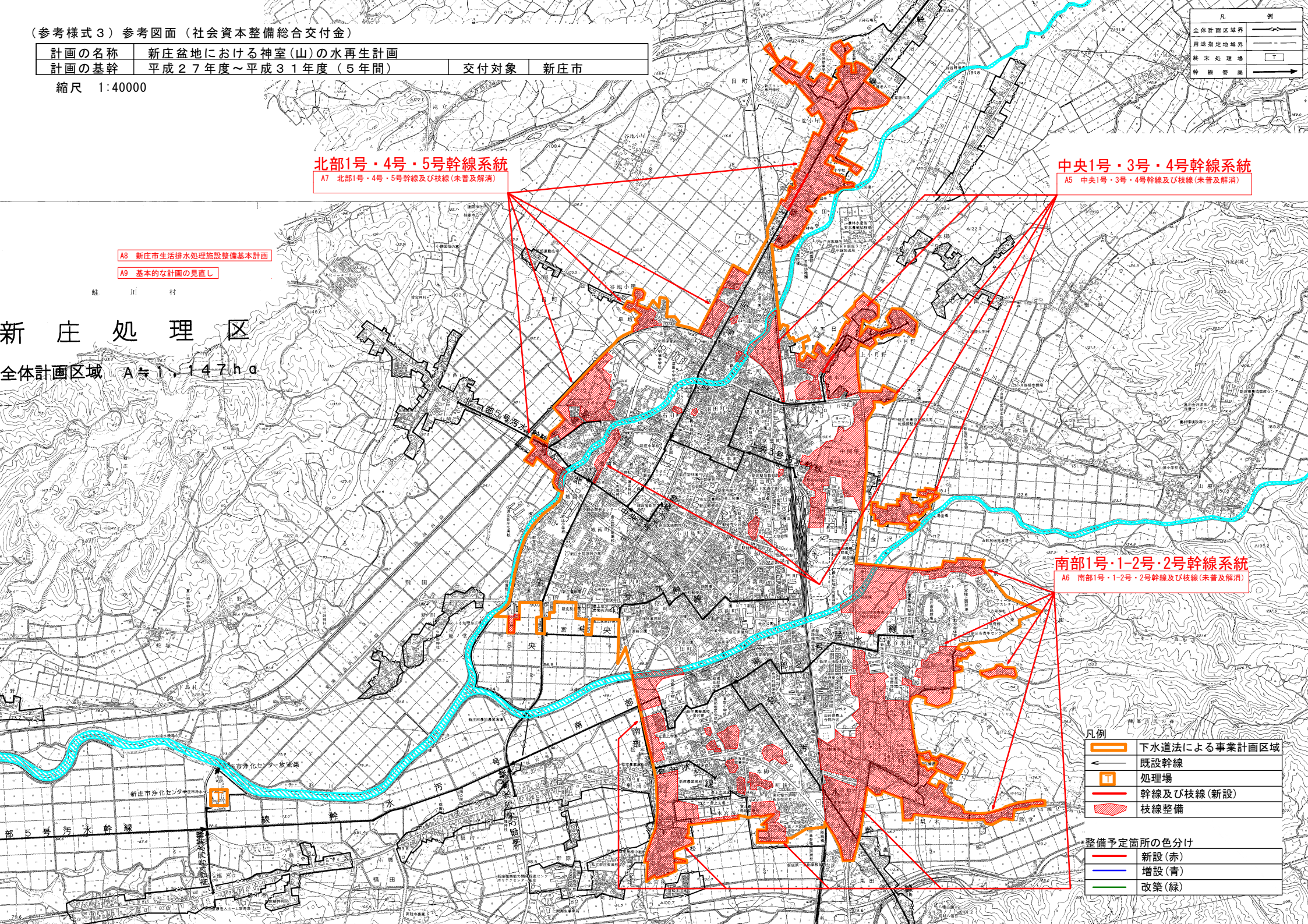
A8 新庄市生活排水処理施設整備基本計画
 A9 基本的な計画の見直し

新庄処理区
 全体計画区域 A₈ 1,147ha

南部1号・1-2号・2号幹線系統
 A6 南部1号・1-2号・2号幹線及び枝線(未普及解消)

凡例	
	下水道法による事業計画区域
	既設幹線
	処理場
	幹線及び枝線(新設)
	枝線整備

整備予定箇所の色分け	
	新設(赤)
	増設(青)
	改築(緑)



(参考様式3) 参考図面 (社会資本整備総合交付金)

計画の名称	新庄盆地における神室(山)の水再生計画		
計画の基幹	平成27年度～平成31年度(5年間)	交付対象	新庄市

縮尺 1:20000

北部1号・4号・5号幹線系統

A7 北部1号・4号・5号幹線及び枝線(未普及)

A8 新庄市生活排水処理施設整備基本計画






A9 基本的な計画の見直し

鮭川村

新庄処理区

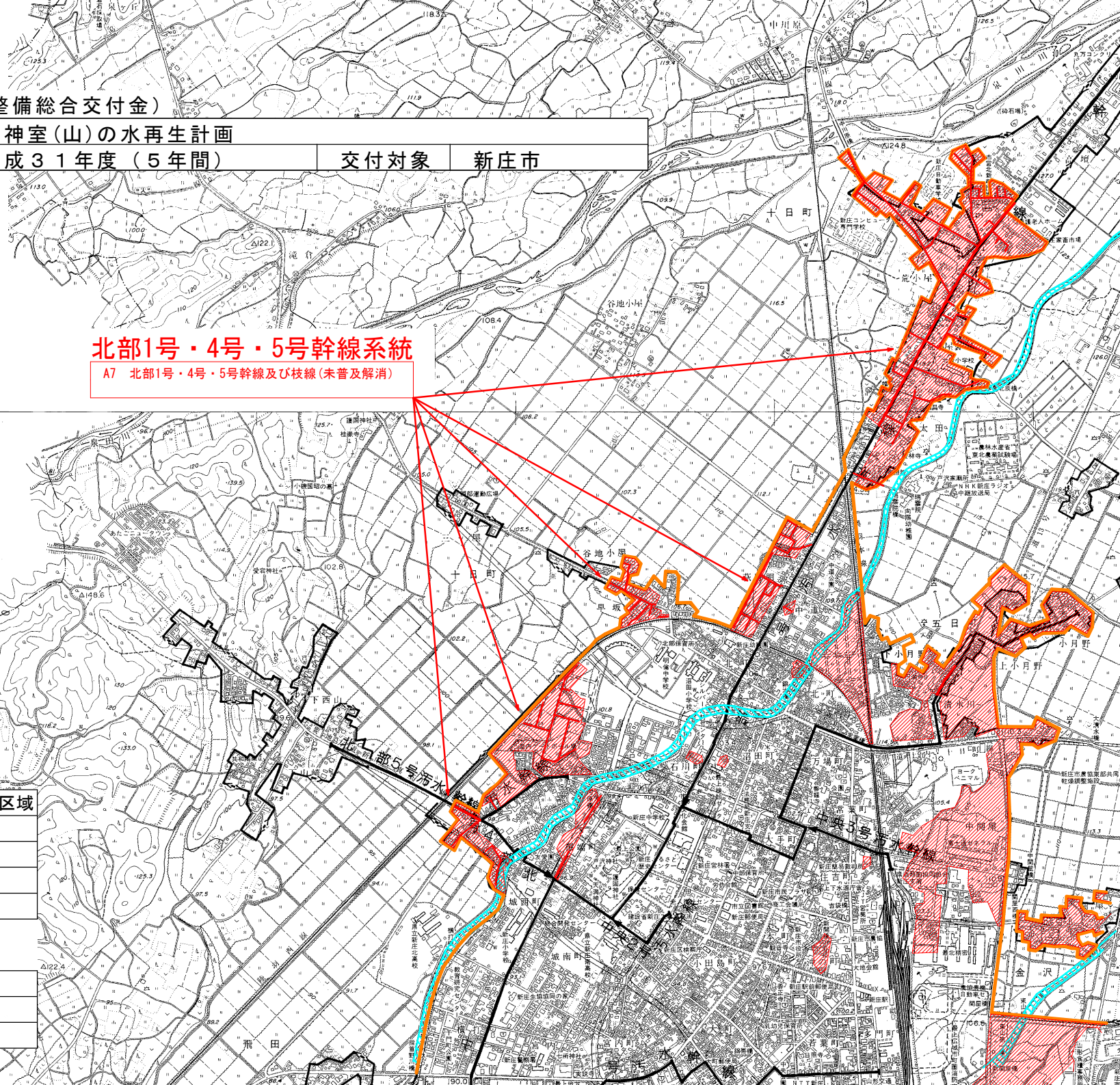
全体計画区域 A=1,147ha

凡例

	下水道法による事業計画区域
	既設幹線
	処理場
	幹線及び枝線(新設)
	枝線整備

整備予定箇所の色分け

	新設(赤)
	増設(青)
	改築(緑)



(参考様式3) 参考図面 (社会資本整備総合交付金)

計画の名称	新庄盆地における神室(山)の水再生計画		
計画の基幹	平成27年度～平成31年度(5年間)	交付対象	新庄市

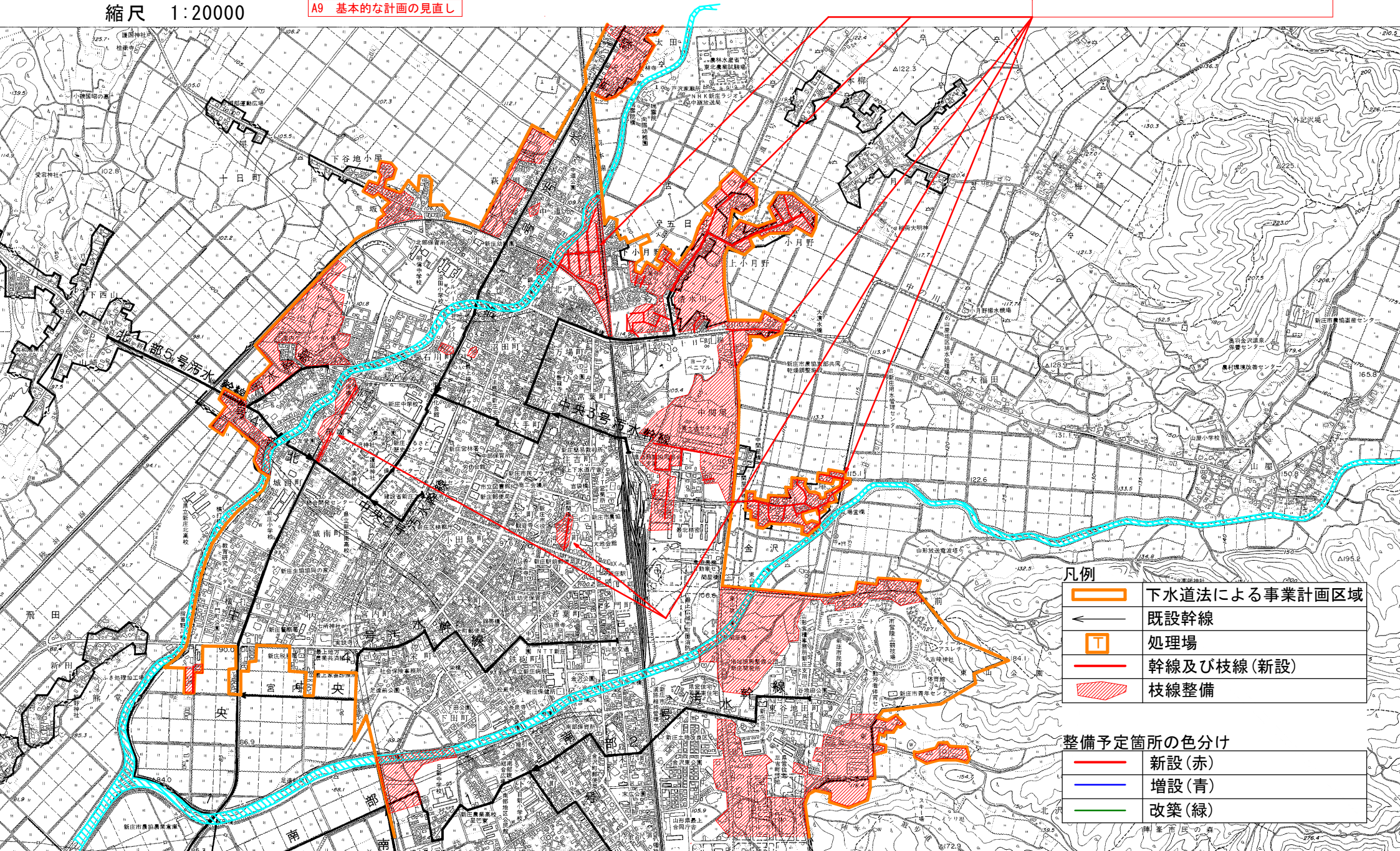
A8 新庄市生活排水処理施設整備基本計画

A9 基本的な計画の見直し

中央1号・3号・4号幹線系統

A5 中央1号・3号・4号幹線及び枝線(未普及解消)

縮尺 1:20000

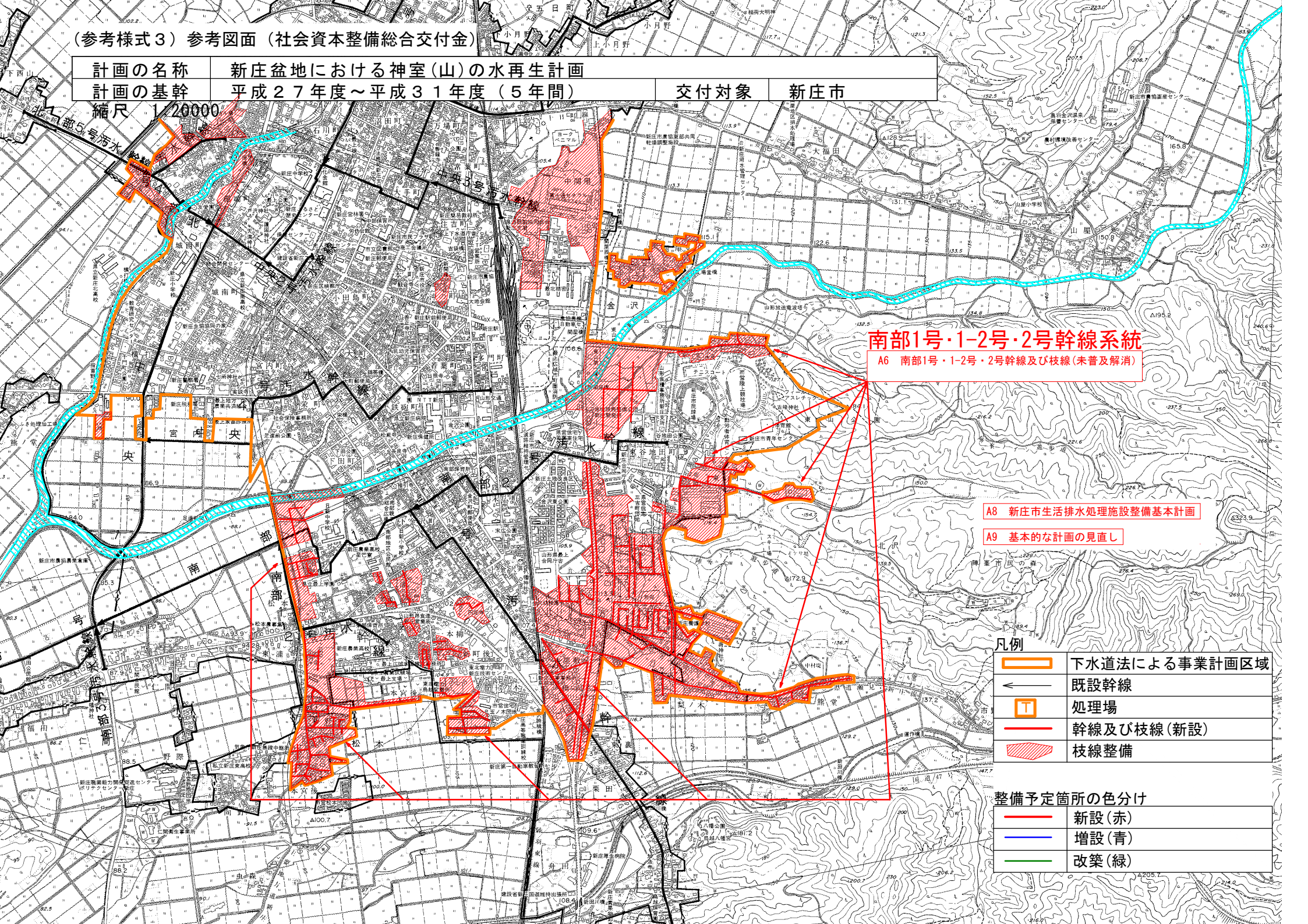


	下水道法による事業計画区域
	既設幹線
	処理場
	幹線及び枝線(新設)
	枝線整備

	新設(赤)
	増設(青)
	改築(緑)

計画の名称	新庄盆地における神室(山)の水再生計画		
計画の基幹	平成27年度～平成31年度(5年間)	交付対象	新庄市

縮尺 1/20000



南部1号・1-2号・2号幹線系統

A6 南部1号・1-2号・2号幹線及び枝線(未普及解消)

A8 新庄市生活排水処理施設整備基本計画

A9 基本的な計画の見直し

凡例

	下水道法による事業計画区域
	既設幹線
	処理場
	幹線及び枝線(新設)
	枝線整備

整備予定箇所の色分け

	新設(赤)
	増設(青)
	改築(緑)