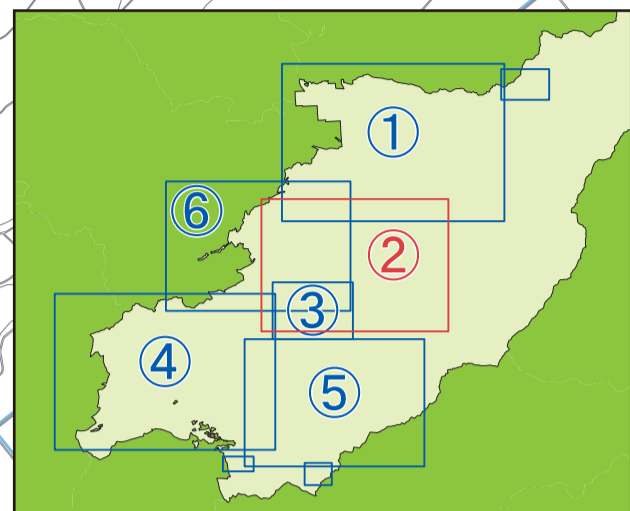


新庄市ハザードマップ

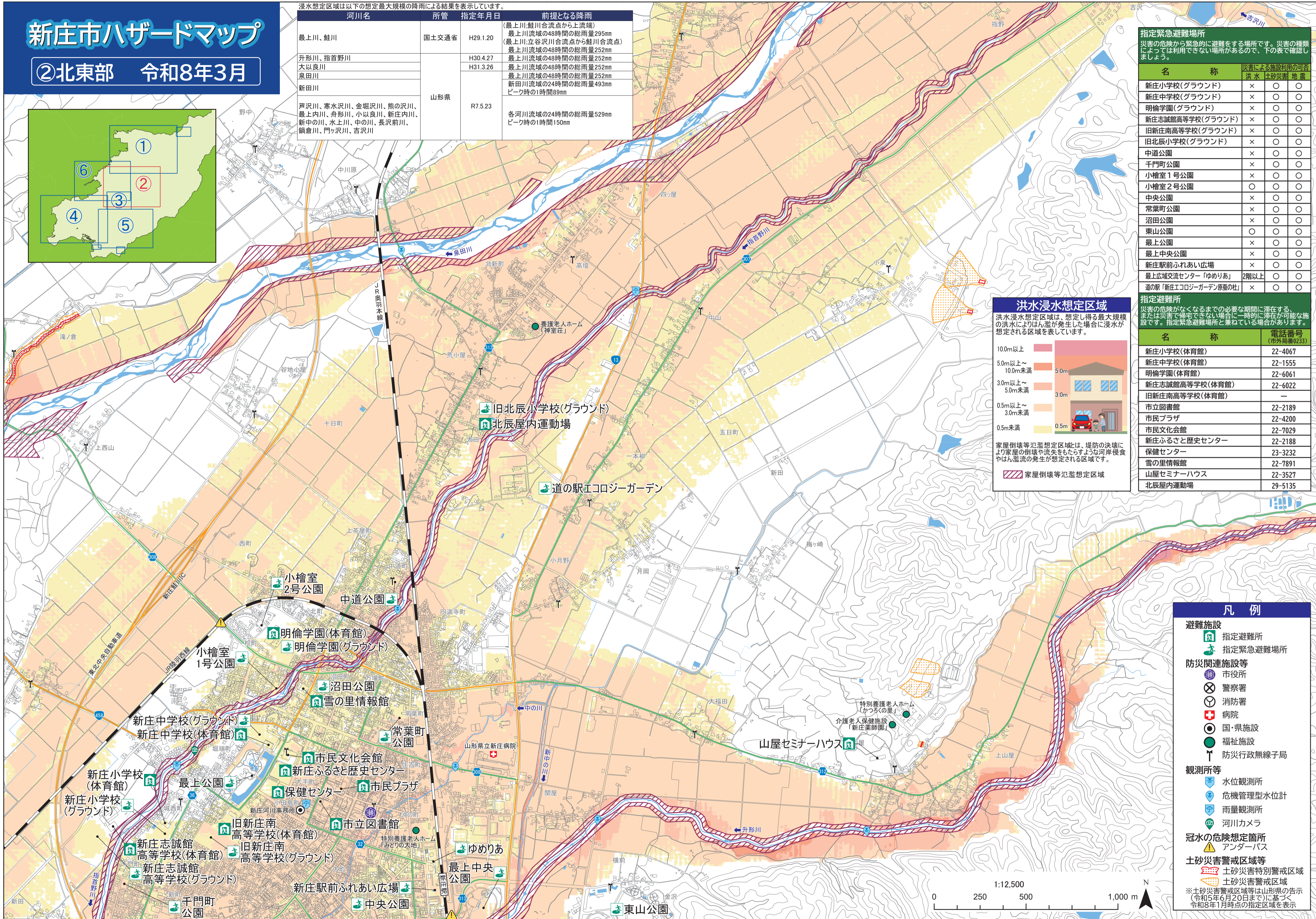
②北東部 令和8年3月



浸水想定区域は以下の想定最大規模の降雨による結果を表示しています。

河川名	所管	指定年月日	前提となる降雨
最上川、鮭川	国土交通省	H29.1.20	(最上川・鮭川合流点から上流端) 最上川流域の48時間の総雨量295mm (最上川・立谷沢川合流点から鮭川合流点) 最上川流域の48時間の総雨量252mm
升形川、指首野川	山形県	H30.4.27	最上川流域の48時間の総雨量252mm
大以良川		H31.3.26	最上川流域の48時間の総雨量252mm
泉田川		最上川流域の48時間の総雨量252mm 新田川流域の24時間の総雨量493mm ピーク時の1時間89mm	
新田川		R7.5.23	各河川流域の24時間の総雨量529mm ピーク時の1時間150mm

芦沢川、寒水沢川、金堀沢川、熊の沢川、最上内川、舟形川、小以良川、新庄内川、新中の川、水上川、中の川、長沢前川、鍋倉川、門ヶ沢川、吉沢川



洪水浸水想定区域

洪水浸水想定区域は、想定し得る最大規模の洪水によりはげん浸が発生した場合に浸水が想定される区域を表しています。

10.0m以上	5.0m
5.0m以上～10.0m未満	3.0m
3.0m以上～5.0m未満	0.5m
0.5m以上～3.0m未満	
0.5m未満	

家屋倒壊等氾濫想定区域とは、堤防の決壊により家屋の倒壊や流失をもたらすような河岸侵食やはげん溢流の発生が想定される区域です。

家屋倒壊等氾濫想定区域

指定緊急避難場所
災害の危険から緊急的に避難をする場所です。災害の種類によっては利用できない場所があるので、下の表を確認しましょう。

名称	災害による施設利用の可否		
	洪水	土砂災害	地震
新庄小学校(グラウンド)	×	○	○
新庄中学校(グラウンド)	×	○	○
明倫学園(グラウンド)	×	○	○
新庄志誠館高等学校(グラウンド)	×	○	○
旧新庄南高等学校(グラウンド)	×	○	○
旧北辰小学校(グラウンド)	×	○	○
中道公園	×	○	○
千門町公園	×	○	○
小檜室1号公園	×	○	○
小檜室2号公園	○	○	○
中央公園	×	○	○
常葉町公園	×	○	○
沼田公園	×	○	○
東山公園	○	○	○
最上公園	×	○	○
最上中央公園	×	○	○
新庄駅前ふれあい広場	×	○	○
最上広域交流センター「ゆめりあ」	2階以上	○	○
道の駅「新庄エコロジーガーデン原野の杜」	×	○	○

指定避難所
災害の危険がなくなるまでの必要な期間に滞在する、または災害で帰宅できない場合に一時的に滞在可能な施設です。指定緊急避難場所と兼ねている場合があります。

名称	電話番号 (市外局番0233)
新庄小学校(体育館)	22-4067
新庄中学校(体育館)	22-1555
明倫学園(体育館)	22-6061
新庄志誠館高等学校(体育館)	22-6022
旧新庄南高等学校(体育館)	—
市立図書館	22-2189
市民プラザ	22-4200
市民文化会館	22-7029
新庄ふるさと歴史センター	22-2188
保健センター	23-3232
雪の里情報館	22-7891
山屋セミナーハウス	22-3527
北屋内運動場	29-5135

凡例

避難施設

- 指定避難所
- 指定緊急避難場所

防災関連施設等

- 市役所
- 警察署
- 消防署
- 病院
- 国・県施設
- 福祉施設
- 防災行政無線線子局

観測所等

- 水位観測所
- 危機管理型水位計
- 雨量観測所
- 河川カメラ

冠水の危険想定箇所

- アンダーパス

土砂災害警戒区域等

- 土砂災害特別警戒区域
- 土砂災害警戒区域

※土砂災害警戒区域等は山形県の告示(令和5年6月20日まで)に基づく(令和8年1月時点の指定区域を表示)

