

# 新庄中核工業団地 立地企業ガイドブック

2022年度版

最上にくらす  
最上でそだてる  
最上ではたらく

# 最上から 世界へ

無料のスマートフォンアプリ  
「arisar(アライザー)」を今すぐダウンロード！  
右の「新庄中核」のロゴにかざすと動画がご覧になります。



新庄中核工業団地立地企業協議会  
URL:<https://scipf.jp>

企業名	業種もしくは主要製品	掲載頁
東北金属興業株式会社	非鉄金属再生処理	
株式会社新庄エレメックス	自動車部品、半導体デバイス製造	3
大和工営株式会社	測量、建設、補償コンサルタント業	4
有限会社新庄石油	給油所	
セコム株式会社 新庄営業所	警備保障	
株式会社ユアテック 新庄営業所	電気、通信設備工事	
日立建機日本株式会社	建設機械販売	5
株式会社佐藤運送	陸上貨物運送	
株式会社ヤマムラ	建築設計・施工、木建材販売	6
浪速運送株式会社	陸上貨物運送	
株式会社エッサム	OA機器販売、ソフトウェア開発、印刷	7
ケーイービー・ジャパン株式会社	産業用機械制御機器製造	
株式会社シントー	OA機器部品、電気部品、自動車部品製造	
株式会社マスコエンジニアリング	自動車部品製造、試験研究開発	8
有限会社グリーンバレー	皮革製品製造	
株式会社技研山形	製缶板金、各種炉、ダクト製造	9
株式会社ムトウ	プラスチック金型設計製作、プラスチック成形	
山形東亜DKK株式会社	プロセス計測器、環境分析機器の製造	10
松栄電気システムコントロール株式会社	配電盤・制御盤の設計製作、監視装置開発	
株式会社佐藤商会	製造卸小売業	11
株式会社渡会電気土木 新庄営業所	電気・通信設備工事	
山形いすゞ自動車株式会社 新庄営業所	自動車販売、整備、部品販売	
株式会社高速 新庄営業所	梱包資材卸業	
株式会社ダイユー	自動車用シート縫製加工	12
山形酸素株式会社 新庄営業所	高圧ガス・LPG・医療ガス等卸、ガス器具販売	13
株式会社マルカ	土木工事、ポーリング工事、法面工事	
株式会社ヨコタ東北	プラスチック製食品容器の製造販売	
マルミツ産業株式会社	清掃ゴミ収集業	
株式会社セキノ興産 新庄店	建築外装材卸売	
高楯自動車株式会社 新庄店	自動車板金・塗装	14
株式会社ハザキエンジニア	精密部品の洗浄・加工・組立・検査	15
有限会社トーワホーム	住宅パネル製造	
東舗工業株式会社	一般土木、舗装工事、除排雪	16
ヤマト運輸株式会社 最上営業所	貨物運送業	
株式会社バイタルネット 新庄支店	医薬品・医療機器卸売	
株式会社山形メタル	建築内外装パネル、建設機械部品製造	17
株式会社オールクリエーション	食鳥処理加工業	18
東北王子運送株式会社 山形新庄営業所	貨物運送業	
協和木材株式会社	製材業	19
チコーエンジニアリング株式会社 山形営業所	電気設備工事	
株式会社富士ソーイング	婦人服縫製業	
株式会社富士電気工事	電気設備工事	
株式会社ヤマトテック	金属表面処理加工	20
株式会社エスユーエス	足場仮設等建設業	
マルカ林業株式会社	木質バイオマス燃料製造	21
JAもがみ中央農業協同組合	農業協同組合	
もがみバイオマス発電株式会社	バイオマス発電業	22
株式会社サンテック	通信、防衛、航空部品等の金属部品加工	23

—今後の夢はなんですか？

- 【早坂】 南国に移住して、太陽と共に生活すること。(笑)
- 【矢口】 もう一度英語の勉強をして、海外旅行に行きたいです！
- 【井上】 宝くじを当てたい！
- 【高橋】 新たなスキルを習得して、仕事の幅を広げていきたいです。
- 【斉藤】 これからも平和に暮らして、映画をたくさん観に行くことです。

—これから就職を考える高校生や専門学校生、短大・大学生に向けて「学生時代にやっておいた方がよい！」ということをお教えください。

- 【矢口】 遊ぶこと！(笑) たくさん笑ってたくさん泣いていっぱい怒って、一瞬一瞬を肌で感じて“学生”という短い期間を存分に謳歌して欲しい。
- 【早坂】 しっかりと勉強して、やりたいことを見つけて、そして諦めないこと。あとはやっぱりよく遊ぶこと！
- 【井上】 自分も友達をたくさん作ってたくさん遊ぶこと！
- 【斉藤】 勉強かな〜。(笑) 今になって、とても思います。
- 【高橋】 部活や趣味など、情熱を持って没頭すること。また、資格試験や検定などにも可能な限り挑戦すると、自信を持って様々なことに取り組めると思います。

—最後に、「高校時代の自分にこれだけは言いたい！」

- 【矢口】 今この時しかない3年間を存分に楽しめ！
- 【斉藤】 コミュニケーション能力を学べ！
- 【高橋】 もっと体力をつけた方がよいかも…。(笑)

—ありがとうございました。

(※)5S活動とは…

整理・整頓・清掃・清潔・しつけを意味し、製造業の製造現場における工場改善の基本となる考え方です。  
整理 (Seiri)・整頓 (Seiton)・清掃 (Seisou)・清潔 (Seiketsu)・しつけ (Shitsuke) のローマ字表記の頭文字をとって、5S活動と呼ばれています。



「新庄中核工業団地」は、東京ドーム44個分の207ヘクタールの用地に55社が立地している最上管内最大の企業集積地です。

立地している企業は、製造業、建設業や運送業等広範にわたり、身近な製品・部品から大気汚染物質の自動測定装置や人工衛星の部品、東京スカイツリーの内外装の金属パネルや建材などの製造、建物の建築や道路などのインフラの整備、物流等様々な業種の企業が立地し、人々の暮らしを支え、地域経済に貢献しています。

また、管内市町村はもとより、管外の方々も団地内の企業で就労しており、立地企業の全従業員は約1千7百名と雇用の面でも大きな役割を担っています。

「新庄中核工業団地立地企業協議会」は、団地内の企業48社が加入しており、これまで、団地内の美化・緑化等の環境整備、資源サイクル運動や社員研修等に取り組んできましたが、現在、行政等関係機関とも連携し、従業員の確保や働きやすい環境づくり等に向けた取り組みを行っています。このたび、この取り組みの一環として、地域の児童・生徒をはじめとする多くの方々に企業を知ってもらい、ご就職、ご紹介などのお役に立てて頂ければとの思いから「新庄中核工業団地 立地企業ガイドブック」を製作いたしました。

是非、実際にご活用いただき、地元でともに一緒に働く仲間が増えるようご利用いただければ幸いです。

令和4年4月

新庄中核工業団地立地企業協議会

会長 庄司 正人

(株式会社山形メタル代表取締役)

### ふくだのやま あじさい保育園



撮影 : 松田高明 氏  
: 大蔵村職員

# 株式会社 新庄エレメックス



## 会社紹介

自動車部品の製造販売と、デジタルカメラ 撮像子用ブラパッケージを製造しています。創立38年の生産実績と信頼とともに、新しい技術、技法を創造し、ものづくり改革を図っています。また、ISO9001・エコアクション21認証を取得し、お客様や近隣地域に配慮したものづくりに取り組んでいます。

福利厚生面において、育児休暇・介護休暇制度などを導入し、社員の働きやすい環境を整えています。

- ・従業員数 男性70名、女性40名
- ・週休2日制 8:10~17:00
- ・年間休日 118日
- ・各種特別休暇制度
- ・技能検定受験制度



## 先輩からのメッセージ

自動車部品製作課  
小野 千滉 さん  
(入社5年目)



私が就職先を決める際には、工場見学やインターンを通して、職場の明るい雰囲気や職場で働く方々との接しやすさに引かれ、就職先を決めました。実際に就職してからも、職場の雰囲気は非常に明るく、諸先輩方も優しく指導してくれてとても働きやすい環境です。

仕事では色々な種類の自動車部品を製造しており、どの部品も自動車の安全性を高める上で欠かせない物なので、やりがいを感じています。資格取得や教育制度も充実しており仕事への励みになります。

休日も多く、休みの日には大好きなドライブを楽しみながらリフレッシュしています。

## 製品紹介



住所: 〒996-0053 新庄市大字福田711-36  
電話: 0233-23-1566  
<http://www.shinjo-elemecs.co.jp/>



# 大和工営株式会社



## 会社紹介

当社は道路や河川などの測量や設計を行っており、国民の安全・安心で便利な暮らしに貢献します。受注先は主に官公庁の公共事業であり、経営は安定しています。個人毎の机にパソコンが常備され、広々とした環境でデスクワークができます。

- 道路、歩道等の測量・設計
- 河川、ダム等の測量・設計
- 橋梁の損傷調査・設計
- ドローンによる撮影等

## 事業所からのメッセージ

当社はワークライフバランスを大切に、働きやすい会社を目指しています。採用後は丁寧に指導しますので、専門の知識がなくても心配りません。創業55年の弊社と一緒に働いてみませんか。

- 従業員数 28名（男23名 女5名）
- 勤務時間 8:30～17:30
- 年間休日 110日  
土曜31日（勤務カレンダー）、日曜、祝日、盆休み、年末年始休暇
- 各種保険加入、退職金制度
- 各種手当（通勤、扶養、資格、残業等）
- 資格取得支援、合格祝金

## 若手職員からの声

（採用8年目 26歳 女性 主任）

高校では「建築コース」を選んでいたので、土木関係の仕事に就くのはとても不安でしたが、頼れる先輩や上司が優しく根気強く教えてくださったおかげで、安心して設計の仕事ができています。今後も幅広く技術を修得し、自分が設計した道路をドライブするのが楽しみです。



住所：〒996-0053 新庄市大字福田字福田山711-43  
電話：0233-22-2422 総務部（人事担当）大貫  
<https://www.daiwakoei.co.jp/>



# 日立建機日本株式会社



まっ先に選ばれる。

ずっとつき合える。

## ～会社紹介～

当社は、建設機械のレンタル・販売・アフターサービス（修理）という事業を行っています。

最近ではICT建機の投入なども拍車をかけ、全国のお客様のあらゆるニーズに対してワンストップでお応えします。災害時も迅速に活動し、地域貢献を重視し活動しております。

従業員数：3,099名(2021年4月時点)  
売上高：1,993億3,900万円(2021年4月時点)  
週休2日制(土日)、年間休日124日  
各種資格支援制度あり

## 新庄営業所の様子



町中で動いているオレンジ色のエンボの会社です。  
会社内はものすごく優しい人ばかりなので、  
毎日が楽しいです！！  
あなたのその手で大きな機械をさわってみませんか？

## —所在地—

<新庄営業所>

住所：〒996-0053 山形県新庄市大字福田字福田山711-69  
電話：0233-29-2211

<本社>

住所：〒340-0004 埼玉県草加市弁天5-33-25  
電話 048-931-9306

## -公式SNS-

Instagram



LINE



YouTube



# 株式会社 ヤマムラ



本社建屋

業 種：建設業・製造業  
(木材加工)

設 立：1965年

資本金：4,000万円

社員数：123名

## 会社紹介

弊社は製材業よりスタートし、内装工事・建築工事・木建材販売・不動産事業など、トータル業務迄を扱える企業へと進化を続け、近年では大型特殊木造建築の施工を得意としております。拠点は、本社(新庄市)・仙台支店(仙台市)・東京支店(江東区)・東京西営業所(町田市)にあります。

仕事内容として、工事・建築部門では安全・品質・工程等を管理しながら、お施主様に喜んで頂けるよう、社員一同真摯に建築と向き合っております。木建材・工場部門では製材・木材加工・パネル製作などを通して、地域・社会に貢献できるよう、日々作業を行っています。

また、立地企業協議会の活動の一環として、企業主導型保育園「ふくだのやま あじさい保育園」を設置しました。工業団地内の活性化とともに、従業員が働きやすい環境を整備する事で、ワークライフバランスの向上を目指しております。



大型木造(小学校)の施工実績



地場産材の加工



企業主導型保育園の運営

住所：〒996-0053 新庄市大字福田711-6

電話：0233-23-4315

<http://www.yj-co.com/>



# 株式会社 エッサム新庄工場

## 会社紹介

社是の「信頼」に基づいた最高の商品・サービスを、新庄から全国の会計事務所に届けています。

- \*社員数 115名（男性52名、女性63名）
- \*週休2日制（年間休日120日、2021年度実績）
- \*勤務時間 8：30～17：10（一部、変則あり）
- \*各種特別休暇制度、永年勤続表彰制度、通信教育制度

## 主な事業内容

- ・会計事務所向け事務用品の受注、製造、出荷
- ・会計事務所向け税務、財務ソフトの開発



事務用品(ファイル)



事務用品(ゴム印)



会計事務所向け 会計ソフト

## 会社の様子



工場全景



システム開発室



製造室



製造作業の様子

## 先輩からのメッセージ



製造課  
藤田雪菜（入社3年目）

ファイルのデジタル印刷を担当しています。会社にとっても新しい事業を任されており大変なこともあります。自分も一緒に成長している実感があり楽しいです。



新庄システム開発課  
小野 輝（入社6年目）

会計事務所で使うソフト開発を担当しています。全く知識がなかったので最初は不安でしたが、先輩方の指導のおかげで一人前に仕事が出来ようになりました。

## お問合せ先

〒996-0053 新庄市大字福田711-100

電話：0233-23-0071 新庄総務課 高橋、柿崎

<https://www.essam.co.jp>





# 株式会社 マスコエンジニアリング

## 会社紹介



マスコエンジニアリングでは、主に自動車部品の製造を行っております。男女問わず、若手からベテラン社員までが協力し合い、日々の生産活動に励んでいます。製造する部品は、手のひらサイズで、小さく、軽い部品を多く取り扱っています。

従業員数： 男性 93名、女性 43名 TOTAL 136名

勤務時間： 8:15 ~ 17:15 (休憩60分)

年間休日： 110日 (長期連休あり)

各種特別休暇制度あり

技能検定受験制度あり

## 工場内の様子

社員食堂



組立工場



休憩スペース



プレス工場



## 社内イベント

展示会(ホンダ車・トヨタ車)



市のイベントへの参加



## 先輩からのメッセージ



明るく、楽しく、活気のある会社です!!

私達と一緒に、世界へ向けて、良い製品  
を作っていきます。

お待ちしております!!

マスコエンジニアリング社員一同

住所：〒996-0053 新庄市大字福田字福田山711-57

電話：0233-23-5555

H P：[http://www.msd-mfg.co.jp/company\\_09.html](http://www.msd-mfg.co.jp/company_09.html)



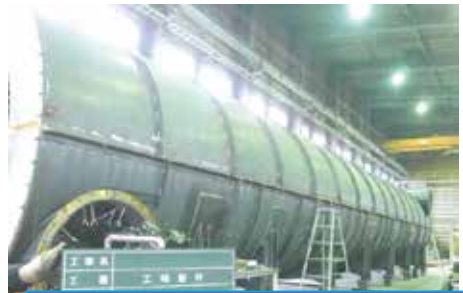
# 株式会社技研山形



業種：製造業  
設立：1988年  
資本金：4千万円  
従業員数：25名

## 製品内容

- ・各種炉（工業炉、焼却炉、試験炉等）及びそれに付随する設備の製作工事・耐火物工事。
- ・各種タンク、鉄骨及び補助材、ステンレス各種加工。
- ・各種据付工事、各種設計業務。



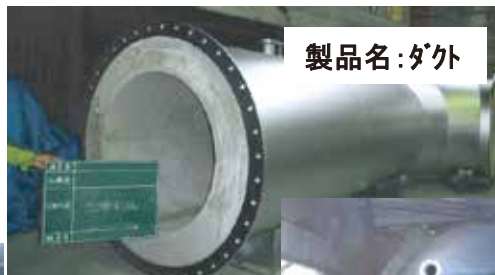
組立後全長19メートル直径3メートルの大きさの製品も工場で作ります！

## 業務特徴

・缶体製作から耐火材の設計、施工まで一貫して行う事により、従来それぞれの工場で別々に施工していた工事を集約し、工期面、コスト面でお客様に貢献しています。



製品名：サイクロン



製品名：ダクト



製品名：ダストホップ



製品名：砂ホッパ

〒 996-0053 山形県新庄市福田字福田山711-119

工場長代理 鷹濱 TEL 0233-22-2207

<http://www.giken-yamagata.co.jp/>



# 山形東亜D K K株式会社



## 会社紹介

水・大気・科学、あらゆる分野で役立つ分析計を生産しています。部品調達・機械加工・組立調整・最終検査、受注から出荷まで一貫した生産体制を整え、産学連携など自社製品開発にも力を注いでいます。

- ・従業員 男性 71名、女性 48名
- ・就業時間 8:30～17:15
- ・土・日・祝日／完全週休2日制
- ・年間休日127日
- ・資格取得制度・各種特別休暇制度

## 製品紹介



水道水用水質自動測定装置  
MWB4-72



微小粒子状物質測定装置  
FPM-377C

## 生産現場



## 若手社員研修



## 先輩からのメッセージ

製造部 製造4課  
高橋 聡志郎  
(入社1年目)



就職先を決める際、着眼したのは仕事内容と、職場の雰囲気でした。当社はみんな優しく、何でも相談できるとても働きやすい職場です。仕事が忙しくて大変な時期もありますが、自分の製造・調整した計測機器が、国内外で使用されていることにやりがいを感じています。休日は多く、有給休暇も取得しやすく趣味であるゲームをしたり、音楽を聴いたりして自分自身の時間を楽しんでいます。

住所：〒996-0053 新庄市大字福田字福田山711-109  
電話：0233-23-5011  
<http://www.y-dkk.com/>



# 株式会社 佐藤 商会



## 会社紹介

- ・従業員 男性7名、女性4名
- ・就業時間 8:15～17:15  
(季節により変動します。)
- ・年間休日 111日
- ・所属団体  
全国団扇扇子カレンダー協議会

## 取扱商品



- ・カレンダー
- ・うちわ、扇子
- ・タオル
- ・各種販促品  
(ボールペン等)
- ・各種学校教材  
(ノート等)

昭和19年の創業以来、「名入れカレンダー」「名入れうちわ」「名入れタオル」等の販促ツールを主に東北6県、新潟県、北海道の商店や企業などの広告主様や印刷会社、ギフト会社などの卸先様へ販売しております。

その中でも「名入れカレンダー」の歴史は古く、明治初期には「引札曆」として人々に配布されていたそうです。時が流れ令和になりましたが、毎年年末にお世話になった方々に感謝の思いを伝える為「名入れカレンダー」を配る文化は昔も今も変わりません。そんなカレンダー1冊1冊を大切に印刷加工しお届けしています。



住所：〒996-0053 新庄市大字福田 711-93  
電話：0233-22-2811  
<https://sato-corp.net>



# 株式会社 ダイユー



## ■ 会社紹介

- \* 国内メーカー向けに自動車シートの縫製品を生産しています
- \* CAD/裁断/縫製/検査/出荷など様々な業務を行いながら高品質な製品を作っています

- \* 従業員 191名 (うち女性153名)
- \* 就業時間 8:30~17:30
- \* 年間休日 105日
- \* 年3回の長期休暇があります
- \* 『やまがた健康企業宣言』登録



## ■ 製品紹介



▲Honda FIT (フィット)

▼Honda Odyssey (オデッセイ)



🏆 ダイユーはモンテディオ山形を応援しています! 🏆



ロッカーチェア



ベンチシート

## ■ 先輩社員から

製造Team (入社1年目)  
齋藤桃子さん & 八鍬理奈さん

ミシンを触ったことが無く不安でしたが  
1から丁寧に教えていただき  
今ではとても楽しいです!

女性社員が多く、親切な方ばかりなので  
働きやすい職場です。仲間と協力し  
1つのものを作りあげるところに  
やりがいを感じます◎



会社見学 随時受付中です(^^)/

住所: 〒996-0053 新庄市大字福田711-170

電話: 0233-23-1101

<https://www.daiyu-seat.co.jp/>



# 山形酸素株式会社 新庄営業所



## 会社事業

山形酸素は、ガスをはじめとしたエネルギーの総合商社です。  
産業、医療、家庭と幅広いお客様に、生活に欠かすことのできないガスをお届けし地域を支えています。お客様が、安心安全にそして安定して、ガスをご利用できるよう、一人ひとりが責任感をもちイキイキと働いています。

## 企業概要



- 設立 昭和39年9月（創業65年）
- 資本金 1億円
- 従業員 新庄22名（全体184名）

## 製品紹介



## 先輩メッセージ（会社のいいところ、こんなところです！）

- ・福利厚生がしっかりしていて周りの理解もあり子育て世代に働きやすい環境です。
- ・仕事は楽しく前向きに！
- ・仕事をしていて、地域の方に「名前」と「顔」を覚えてもらえた時が、凄く嬉しく感じます。
- ・年齢関係なく和気あいあいとした雰囲気、上司や先輩にサポートや相談にも乗ってもらっています。ありのままにいられる環境で仕事できています。

住所：〒996-0053 新庄市大字福田字福田山711-161

電話：0233-22-4900

<http://http://sunene.co.jp/recruit>



# 高楯自動車株式会社



業 種 自動車車体整備業  
設 立 昭和45年 1970年  
資 本 金 1000万円  
従 業 員 数 30名



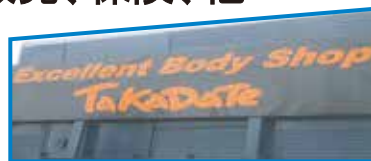
## 会社紹介

山形市、新庄市に拠点を  
持つ自動車事故修理のプロ  
ショップです。

私たちは、安心してしかも環  
境に優しい車の修正、钣金  
塗装を行うため日々研鑽を  
重ねています。

## 仕事内容

- ・自動車の車体整備
- ・車検、自動車一般整備
- ・販売、保険、他



## 製品紹介



**コンピュータ診断器で  
お客様の大切なお車を  
損傷診断し安心安全で  
提供します。**

お問合せ先

〒 996-0053 山形県新庄市大字福田字福田山711-213

事務 横山 TEL 0233-29-2299

<http://takadate-jidousya.com/>



# 株式会社 ハザキエンジニア

## 会社紹介

- デジタルカメラ等各種光学部品組立検査
- 各種検査器、測量機器、センサーなどの製造
- 精密部品の検査、加工 etc



## 製品、部品紹介



デジタルカメラ



測量機器



精密エッチング部品



分析計

## 先輩からのメッセージ

検査部門 伊藤（入社6年）

工場はクリーンルーム仕様になっており、とってもきれいな環境で検査を行っております。入社当初は何もわからず経験もなかったですが、上司先輩方がやさしく教えていただき、又無理なく行えるよう指導いただきました。平均年齢も30代半ばと若く楽しい職場です。最先端部品にかかわる仕事が多く、働き甲斐のある職場と思います。



〒 996-0053 山形県新庄市大字福田711-152  
総務部 加藤 TEL 0233-22-8791  
<http://hazaki.co.jp/>





私たちは、人々の社会生活を支えるインフラの一つである道路の、舗装工事をメインに行っています。また公共の道路だけでなく、店舗などの駐車場、一般住宅敷地内の舗装工事也是我们の仕事です。新しく道路を作るだけでなく、穴や陥没など、傷んでしまった道路の維持・補修も日々行っています。



## 舗装工事の作業風景



高速道路などの大規模な現場では、大きな機械を複数台使用することもあります



当社では働きやすい職場をつくることを重視し、各種保険等の福利厚生は充実しており、また社員のスキルアップのため、各国家資格や免許取得の支援も行っています。業務以外にも、楽しく過ごせるよう、季節ごとに旅行や行事も設けています。

## ミーティング & 休憩中…



## 夏は家族と一緒に ビアパーティー!



## 入社3年目・高橋さんのメッセージ

当社で行っている舗装作業は、少人数ではできない仕事です。コミュニケーションをお互いに取りあいながら、みんなで力を合わせて綺麗な舗装を作り上げた時は、何事にも代えがたい達成感があります。社長を始め、社内は気軽に話しやすい雰囲気です。有給なども、各々のライフスタイルに合わせて相談して取ることが可能なのでとても働きやすいです。

夏場などは特に、暑く厳しい環境での仕事になるので、ぜひ体力のある、元気いっぱいパワフルな後輩に入社してほしいです!

初めは誰も、慣れない環境に飛び込み、なかなか職場になじめず苦労することと思います。

私も入社当時はそうでした。

ですが、しっかりと相談できる相手を見つけて、何事にも積極的にトライし、たくさん失敗したくさん学んで、少しずつ自信をつけていきましょう。

不安もあるとは思いますが、社会人としてのスタート、頑張ってください!



住所: 〒996-0053 新庄市大字福田711-186

電話: 0233-22-3522

<http://www.toho-kogyo.co.jp/>



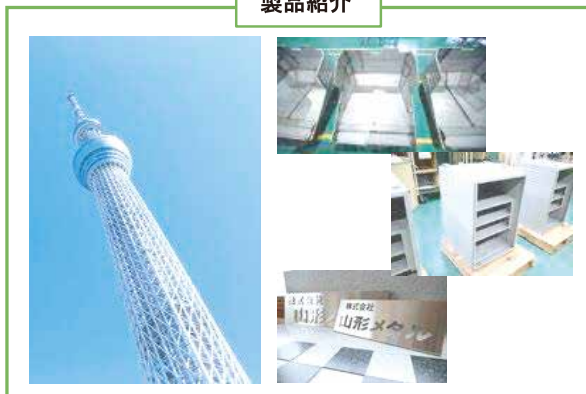
# 株式会社 山形メタル



建築用内外装パネルや工業系機械部品などを製造しています。  
大規模な金属パネルから細やかな金属製品まで、お客様のニーズに応じた製造が可能です。

創 立 1974年  
資本金 9,000万円  
従業員 男性100名 女性24名

## 製品紹介



## 先輩社員の声

平成31年入社  
太田 盛椰  
建材設計係



金属パネルの設計を担当しています。工場で作成するために必要不可欠な図面を描いている事にやりがいを感じています。初めて大規模な仕事を任せられ、大きな間違いもなく無事に完成した時は、達成感と安心感でとても嬉しかったです。



住所：〒996-0053 新庄市大字福田字福田山711-17  
電話：0233-28-1011  
<http://www.y-metal.co.jp/>



# 株式会社オールクリエーション山形支店

## ～会社紹介～

山形県内で初の食鳥処理の工場として建設されました。  
グループ会社内で鶏の生産から販売までを行っており、飼料米にさくらんぼの果汁を飲ませて育てた「山形さくらんぼ鶏」を生産しています。  
この工場では、その「山形さくらんぼ鶏」を仕入れ、丁寧に処理しています。

- ・従業員数 約30名(男性10名、女性20名)
- ・毎週日曜定休日、他月2回休み
- ・年間休日90日



## ～先輩からのメッセージ～

経理・総務  
押切 真由(入社5年目)

私は、山形さくらんぼ鶏が売られているのをよく目にし、どのような会社なのか興味をもちました。そこで、工場見学に行きました。従業員の皆さんが明るく職場の雰囲気良かったので、ぜひとも働いてみたいと思い、この会社を選びました。大変なこともあります。山形さくらんぼ鶏を多くの方に知ってもらい、食べてもらえるよう、頑張っています。



山形さくらんぼ鶏



住所: 〒996-0053 新庄市大字福田711-187

電話: 0233-32-1571

<http://sakuranbotoriya.jp/company/>





当社は、「森林の育成と木材の伐採・収穫を通じ、美しい森林と恵まれた環境を作っていく」という事業理念のもと、すべて国産材を使用した住宅用建材を提供してまいりました。

原木（丸太）は山形県内をはじめ、近県各地の豊富な森林資源を活用しています。今後とも地域に根差し貢献できる企業として成長することを目標としています。

## ◆会社の魅力

- ・ 皆勤手当あり
- ・ 年間休日 113日
- ・ 賞金付き改善提案制度
- ・ 月給制
- ・ 2交代制（製造・保全）
- ・ 半日単位の有給取得可

## ◆仕事内容

- 山林部門  
立木購入業務・伐採搬出作業管理  
原木購入、販売業務・チップ製造
- 間接部門  
【技術課】機械設備の新規導入  
修理、メンテナンス  
【総務課】労務関連全般・事務

## ● 製造部門

製材・木材の人工乾燥  
集成材加工



住宅の柱というと、職人が1本1本手作業で削り出しているイメージですが、現在はその工程も全て機械で自動化され大量生産が出来るようになりました。

私がいる部署ではその機械の修理、メンテナンスを主体としています。新庄にある工場はまだ立ち上がり間もなく、

**働いているのは殆どが若い人材**です。

故に年功序列などの古い考え方も少なく、

**現代の若者に合った環境で伸び伸び仕事出来る**

職場ではないでしょうか。

## ◆先輩社員の声

技術課：笹原（入社3年目）



## ◆SDGsへの取組

- ・ カーボンネガティブ企業を目指す
- ・ 木質化を推進し木材自給率上昇を目指す
- ・ 働きがいのある職場をつくり、生産性を向上させる
- ・ 林業活性化
- ・ 健康促進職場づくり



住所：〒996-0053 新庄市大字福田字福田山711-145

電話：0233-32-0700

<http://www.kyowamokuzai.co.jp>





ヤマトテック敷地内で育てたさくらんぼです！

## 会社紹介

当社はエレクトロニクス製品への表面処理を行うめっきメーカーです。長年にわたり培ってきた技術ノウハウを基に、オリジナリティ豊かな新技術の開発、ロスのない加工技術や環境負荷の低減、エネルギーの有効利用などによって、人と地球にやさしいものづくりを行っています。

- ・従業員 男性114名、女性31名
- ・基本就業時間 8:20～17:00
- ・週休2日制(年間休日 120日)
- ・各種特別休暇制度あり
- ・企業年金制度も充実！

# “めっき”を極め、 日本のものづくりに貢献しよう！

## 先輩従業員からの メッセージ

製造部所属 男性  
(入社1年目)

先輩たちが親切に仕事を教えて下さり、  
工程作業にもすぐに慣れました。  
自分の携わる電子部品が世界中の人  
達が手にするスマートフォンに使われて  
いることはとても誇りに思います！

総務部所属 女性  
(入社8年目)

入社してから、結婚、出産を経験しました。  
育児休暇を取得し、職場に復帰しました。  
仕事と子育ての両立は、大変ですが  
職場の皆さんに助けをいただき頑張っ  
ています！

## 設備紹介



新規開発技術 実験棟ライン Auフープめっきライン

スマートフォンや車に使われる極小のスポット  
金めっき、カメラモジュール用の無電解ニッケル  
めっきなど、用途別に多彩なめっき加工を行う  
設備があります！

お問い合わせはこちらまで！



住所：☎996-0053 新庄市大字福田字福田山711-108  
電話：0233-22-6678 総務部 沓澤・岸



# マルカ林業株式会社



## 会社紹介

マルカ林業株式会社はもがみバイオマス発電株式会社に供給する、木質バイオマス燃料製造と林産事業並びに丸太運搬業務に造林用苗木生産を行っています。

- ・従業員 男性33名、女性1名
- ・年間休日数 100日(指定有給含む)
- ・退職金制度有り
- ・林業資格取得制度有り

## 業務内容

山から伐採された木材は、A材、B材、C材に選別されて、同じ団地内の協和木材さんや庄司製材所さん、地域の製材所さんへ販売され、C材は会社工場に運搬し、バイオマス燃料としてチップに加工します。一方で造林用苗木の生産も行っているため、「切ったら植える」を確実に実施しています。



## 先輩からのメッセージ

第1林産班  
齋藤天人  
(令和3年4月入社)



小さいときから自然の中で遊ぶのが好きでよく祖父に山へ連れて行ってもらった。その時から山での仕事に従事したいと思って高校卒業と同時にマルカ林業に入社させていただきました。今は機械化が進み、高性能林業機械を縦横無尽に操作する先輩方を見て、自分も早く操作を身につけ、一人前のフォレストワーカーになりたいと思います。



住所: 〒996-0053 新庄市大字福田711-21  
電話: 0233-29-8225  
<http://Mogami-biomass.jp/maruka/>



# もがみバイオマス発電株式会社

## 会社紹介

弊社は『2050年カーボンニュートラル』を目指し、木質バイオマス発電事業に取り組みました。

また、マルカ林業株式会社と共同で“もがみ木質バイオマス発電プロジェクト”を推進しております。林地残材等を燃料とした発電事業を通して、森林の持続可能な管理に繋げることで、SDGs『15陸の豊かさを守ろう』等にご貢献しております。

発電所出力は6,800kWで、一般家庭13,000世帯相当の電気を作っています。

従業員は20～50代の10名で操業しており、家庭的な明るい職場環境です。

## もがみ木質バイオマス発電所



## 先輩からのメッセージ

〔発電課：伊藤竜雅 入社4年目〕

自分が住んでいる地域で「電気を作る」という仕事があることを知り、興味を抱いたことが、入社のカキカケでした。

発電所は、主に機械関係と電気関係に分かれますが、勉強する分野は多岐に亘ります。身につけたスキルを活かし、会社や社会に貢献できるところが大きな魅力に繋がっており、とてもやりがいのある仕事です。また、役職や年齢にとらわれずコミュニケーションを取り合える環境なので、解らないことや困った事があれば、直ぐに相談できます。職場では安心して、より高いモチベーションで業務に携わることができます。

## 操作室



## ボイラー



## 発電機・タービン



住所：〒996-0053 新庄市大字福田字福田山711-21

電話：0233-32-1825

<http://mogami-biomass.jp/>



# 株式会社サンテック 新庄工場



## 【会社紹介】

通信機械機器・防衛・航空・宇宙部品を製造しています。

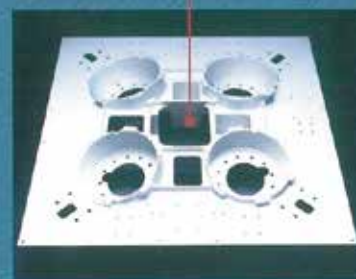
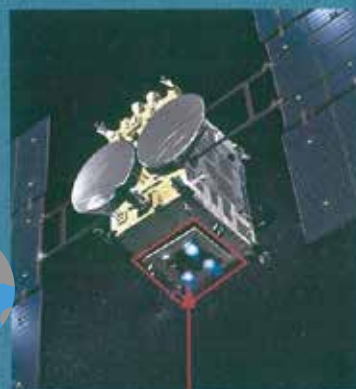
常に最新の加工技術の導入と伝統的な技能を駆使し、今後も更なる事業を展開し社会に貢献していきます。

- ・従業員 男性：17名、女性：5名
- ・勤務時間 8:30～17:15, 20:30～5:15
- ・年間休日 116日
- ・新庄工場は、2020.5月操業開始

## はやぶさ2

写真のイオンエンジンプレートは当社が担当。

これまで培ってきた経験と技術で作上げることが出来ました。



JAXA/池下章裕氏提供

## 【先輩からのメッセージ】

製造2課 阿部 智広

入社のきっかけは、金属加工の仕事をスキルアップしたいと思ったからです。技術のある先輩方にいろいろなことにトライしながら指導して頂いています。

忙しい時もありますが、より難しい部品の加工ができた時はとてもうれしい気持ちです。

休日もしっかりとれるので家族との時間も大切にできます。

住所：〒996-0053 新庄市大字福田711-229  
電話：0233-23-0825 (本社：川崎)044-799-9221  
<http://www.e-santec.com>





新庄中核工業団地立地協議会の雇用青年部会の皆さんに集まっていたいて、色々な質問をしました。雇用青年部会は団地内にある企業がその垣根を越えて、若い社員同士の繋がりを作り、団地全体をさらに活性化していこうと活動しているチームです。今回は、働き始めたばかりの方や子育て真っ最中の方、仕事の内容や役職の違いなどそれぞれの立場から、働いているからこそ実感できるお話しをお聞きすることができました。

### — 皆さんのお仕事の内容について教えてください。

- 【矢口】 伝票の整理や処理、代理店の指針管理、電話などでの対応、営業の補佐（見積・発注等）、ガスの充てんやS活動（※）…なんでもやっています。（笑）あとは中核工業団地の青年部の活動も。
- 【早坂】 領収書や注文書いろんな種類の申込書、チラシ、伝票、ポスターなど事務用品を中心に印刷物全般を製造しています。
- 【井上】 鉄板の穴あけやネジ切りなど、細かい部品を加工する仕事をしています。
- 【齊藤】 社員の給料計算や就労関係の手続き、労務管理など、様々な庶務を担当しています。
- 【高橋】 工場で生産される製品実績の管理や棚卸の入力作業、製品の出荷手配が主な業務です。また衛生管理者として安全衛生委員会にも所属しています。

### — 「この会社で良かった!」と感じる事を教えてください。

- 【矢口】 福利厚生がしっかりしていて、有給休暇が取りやすい雰囲気があるところですね。子育て世代には優しい会社だと思います。あとは私自身、これまで色々な会社を転々としてきたので（この会社に入って）ボーナスが貰えたことも嬉しかった!
- 《全員》 やっぱりボーナスが貰えるのは嬉しい!
- 【早坂】 うちは、基本的に週休2日制なのと、社内にはスノーボード部があることですね。
- 【齊藤】 私は女性が活躍できる職場だと感じられるところでしょうか。あとは色々な人と知り合えたこと。
- 【井上】 自分はフレンドリーな先輩方の存在です。
- 【高橋】 私は、会社からの眺めがとても良いところ。（笑）あとは、私も上司や同期など、信頼できる人に恵まれたことですね。それはすごく有難い。

### — 仕事でやりがいや達成感を感じる瞬間はなんですか？

- 【井上】 短納期で数が多い加工品を、納期内に終わらせることが出来た時です!
- 【早坂】 自分も、想定している作業時間内で、より綺麗に製品が出来た時は嬉しい。
- 【齊藤】 私も沢山の仕事を、一つ一つ着実にクリアしたときに達成感を感じます。
- 【矢口】 若手の子に、仕事を教えていくことやフォローアップをしていくことですね。あとは、この青年部の活動でイベントを考えたり開催出来たり、実現できた時です!

### 一楽しい(かった)こと、また辛い(かった)ことはなんですか？

- 【矢口】 基本的に会社が嫌いではないので、毎日楽しいんですけど、今は時々(会社の)外に出て、青年部やほかの会社の方と出会えるのが楽しいですね。これまで辛かったのは、自分のミスじゃないのに私が謝らないといけなかったことと、一人ぼっちの残業が続いたこと。あとは同僚が会社から離れるとき…は辛いというよりも寂しい。
- 【斉藤】 私が辛かったのは、仕事や人間関係がうまくいかなかった時ですね。
- 【早坂】 自分はさっき話した通り、狙った通りに仕事が進む時はやりがいを感じるし楽しいですね。逆に、トラブルがあって(その対応に追われて)朝出勤したのに帰宅が次の日の昼になった時は辛かった…。
- 【井上】 自分も辛かったのは、仕上げなくてはいけない仕事の数が多くて、残業や夜勤が続いた時。でも新しい部品への加工は、やりがいがあって楽しいです。
- 【高橋】 楽しかったのは、(地元で開催された)林業まつりなどのイベントに関われたこと。あとはどうしても長時間パソコンと向き合っただけの業務が多くなるので、最近肩コリが辛いです。

### 一仕事の後の楽しみは何ですか？

- 【矢口】 ひとりで、ゆっくり熱めのお風呂に浸かる事。あと年数回ですが、内輪の飲み会で思いっきり騒ぐこと！
- 【早坂】 何と言っても至福の一杯。最近は、仕事終わりにジムに通っているんで、運動してからやっぱり飲む一杯も至福です。(笑)
- 【井上】 お風呂に入って、汗を流してからのうまい飯！
- 【高橋】 月に何回か、まっすぐ家には帰らずに、適当にちょっとドライブしてから帰ることでですね。

### 一休日はどのように過ごされていますか？

- 【高橋】 どこかへ出掛ける用事が無ければ、家で読書をする事が多いです。
- 【矢口】 私はもう四六時中子育て。(笑)息抜きは、ママ友とランチしながら喋る事です。
- 【早坂】 春から秋にかけてはサッカーをして、冬に向けて雪板作ってスノーボードの手入れ、冬になったら山に足しげく通って、特に用事がない時は年中通して温泉行って買い物して呑んでいます。(笑)
- 【井上】 友人とドライブや呑みに行くこと。あとは家で動画なんかを観ながら、ゴロゴロしています。

### 一地元で働いていて良かったと思う事はありますか？

- 【早坂】 昔からの人の繋がりに救われたり、新しい繋がりを持てたりするのもいいもんだな、と歳をとって思うようになりました。
- 【矢口】 生まれ育った環境だから、地域の特性も自然に理解しているので、働きやすく馴染みやすい。実家から通えるのも大きいですね。(実家に)甘えられる。(笑)私はUターンして、こっちで結婚して子育てしていますが、実家がすぐ近くにあることがすごく心強いです。
- 【高橋】 家族のそばに居られる安心感がある。また地元のイベントに参加するなど、とっさだけ地域の役に立てる機会もできました。
- 【井上】 僕も地元の団体などに所属して、地域に貢献できることでですね。