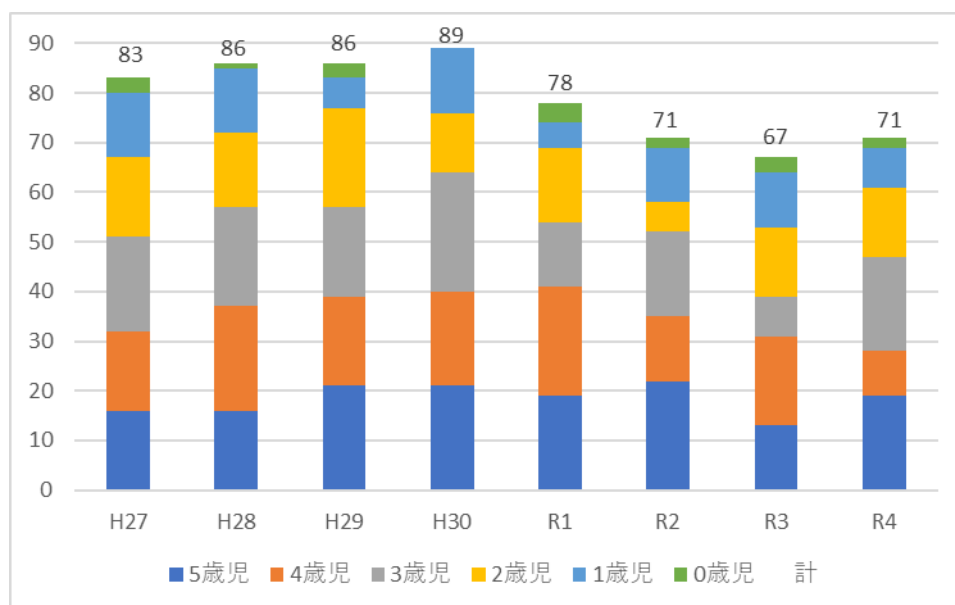


泉田保育所の整備の方向性について

1. 泉田保育所の現状

①施設詳細 定員：80名 構造：鉄骨造 平屋建て 建築年：昭和51年（築47年）
延床面積：506.78㎡ 敷地面積：3100.99㎡

②入所児童推移 平成30年度をピークに減少傾向だが、令和2年度からは横ばい状態



※入所児童の91%が萩野学園学区に在住

2. 泉田保育所整備について

泉田保育所の整備については、「新庄市公立保育所整備計画」において、「泉田保育所の整備については、将来的な地域の就学前児童数の推移を見極めるとともに社会情勢の変化に対応する必要がありますので、「子ども・子育て会議」、「民間立教育・保育施設長との意見交換会」及び地域の方のご意見をお聴きしながら、具体的な整備の方法、運営方法、定員規模、整備の時期等について今後も検討を進めていきます。」としています。

検討方法については、新中部保育所検討時と同様に、市役所内での検討後、民間立施設の方々への意見聴取や地域の方々への意見聴取を実施し、方向性が定まり次第、子ども・子育て会議にお諮りします。

3. 整備検討の進め方

整備するにあたり様々な検討課題が考えられますが、まずは設置主体・運営主体の検討を、関係各所からご意見をいただきながら進めていきます。その後、整備時期や設置場所等について具体的な検討を進め、「新泉田保育所（仮称）整備計画」を策定し、早期の整備を目指します。