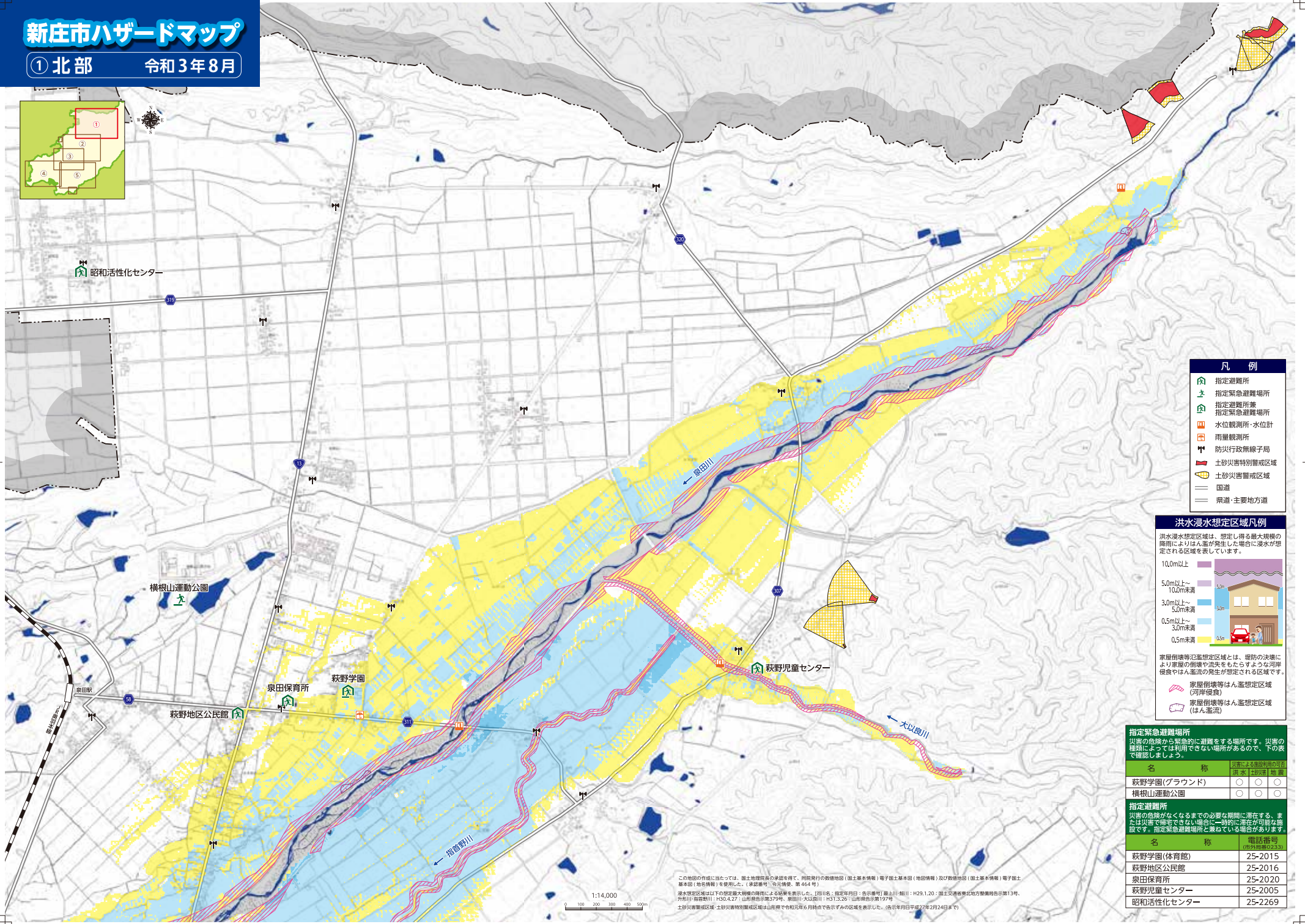
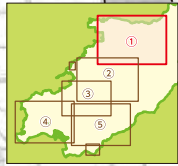


新庄市ハザードマップ

① 北部

令和3年8月



- ### 凡例
- 指定避難所
 - 指定緊急避難場所
 - 指定避難所兼指定緊急避難場所
 - 水位観測所・水位計
 - 雨量観測所
 - 防災行政無線子局
 - 土砂災害特別警戒区域
 - 土砂災害警戒区域
 - 国道
 - 県道・主要地方道

洪水浸水想定区域凡例

洪水浸水想定区域は、想定し得る最大規模の降雨によりはん濫が発生した場合に浸水が想定される区域を表しています。

10.0m以上	
5.0m以上～10.0m未満	
3.0m以上～5.0m未満	
0.5m以上～3.0m未満	
0.5m未満	

家屋倒壊等氾濫想定区域とは、堤防の決壊により家屋の倒壊や流失をもたらすような河津侵食やはん濫の発生が想定される区域です。

- 家屋倒壊等はん濫想定区域(河津侵食)
- 家屋倒壊等はん濫想定区域(はん濫流)

指定緊急避難場所
災害の危険から緊急的に避難をする場所です。災害の種類によっては利用できない場所があるので、下の表で確認しましょう。

名称	災害による避難利用の可否		
	洪水	地震	台風
秋野学園(グラウンド)	○	○	○
横根山運動公園	○	○	○

指定避難所
災害の危険がなくなるまでの必要な期間に滞在する、または災害で帰宅できない場合に一時的に滞在が可能な施設です。指定緊急避難場所と兼ねている場合があります。

名称	電話番号(市外撥掛0233)
秋野学園(体育館)	25-2015
秋野地区公民館	25-2016
泉田保育所	25-2020
秋野児童センター	25-2005
昭和活性化センター	25-2269

この地図の作成に当たっては、国土地理院長の承認を得て、防災行政の数値地図(国土基本情報)電子国土基本図(地図情報)及び数値地図(国土基本情報)電子国土基本図(地名情報)を使用した。(承認番号)令元情保、第464号
 浸水想定区域は以下の想定最大規模の降雨による結果を表示した。(降雨量:指定降雨日-指定降雨)最大川(1)H29.1.20「国土交通省東北地方整備局告示第13号、河川(河川番号)H29.4.27「山形県告示第37号、(河川)大以良川」H29.3.26「山形県告示第19号」
 土砂災害警戒区域、土砂災害特別警戒区域は国土院で令和元年6月時点で告示済みの区域を表示した。(告示年月日平成27年2月24日まで)

