

(参考様式3) 参考図面 (社会資本整備総合交付金)

計画の名称	新庄盆地における神室(山)の水再生計画 (重点計画)		
計画の基幹	平成30年度~平成31年度 (2年間)	交付対象	新庄市

縮尺 1:40000

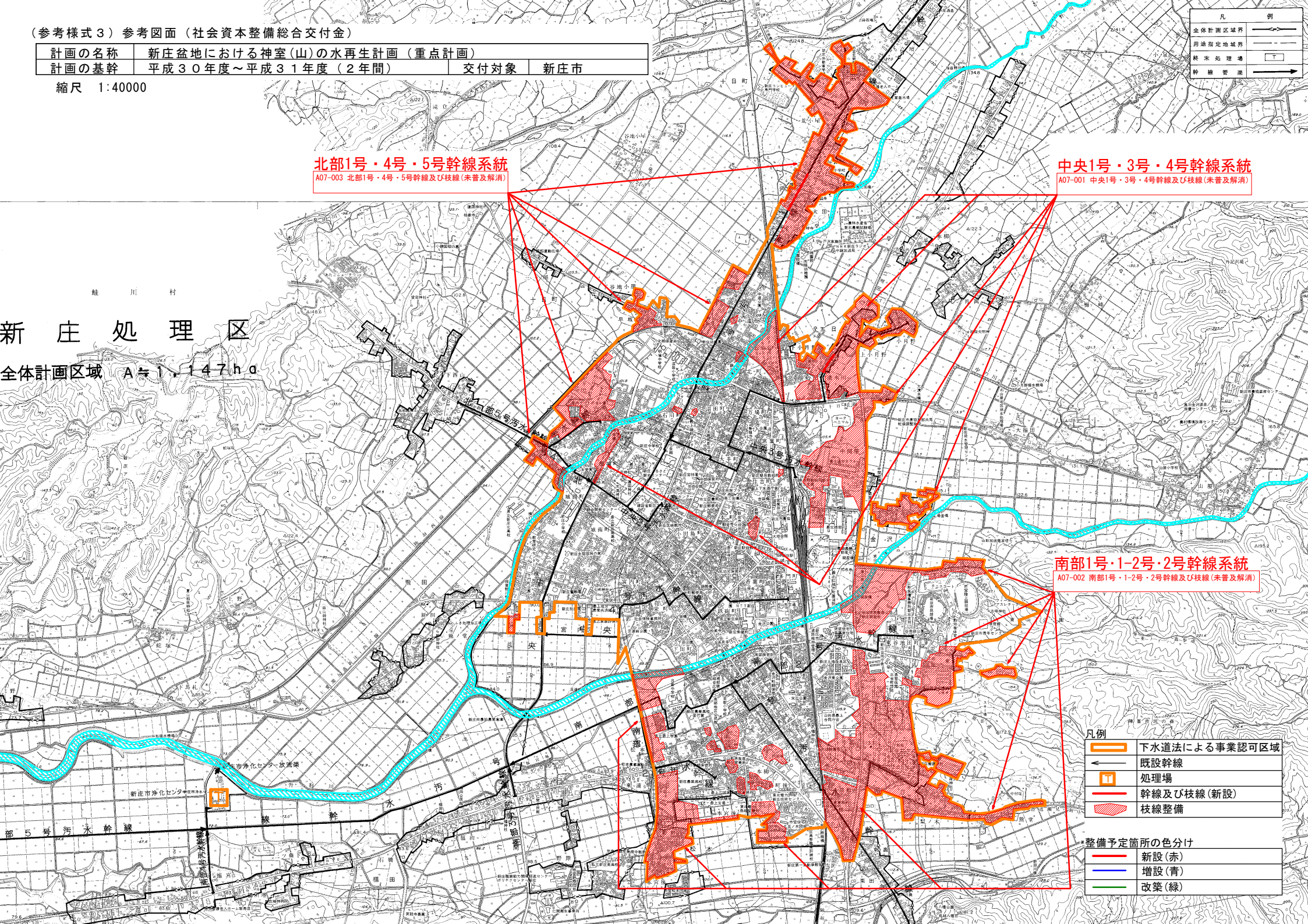
凡例	
全体計画区域境界	
用途指定地域境界	
将来処理場	
幹線管渠	

北部1号・4号・5号幹線系統
A07-003 北部1号・4号・5号幹線及び枝線(未普及解消)

中央1号・3号・4号幹線系統
A07-001 中央1号・3号・4号幹線及び枝線(未普及解消)

新庄処理区

全体計画区域 A₁ 1,147ha



南部1号・1-2号・2号幹線系統
A07-002 南部1号・1-2号・2号幹線及び枝線(未普及解消)

凡例		下水道法による事業認可区域
		既設幹線
		処理場
		幹線及び枝線(新設)
		枝線整備

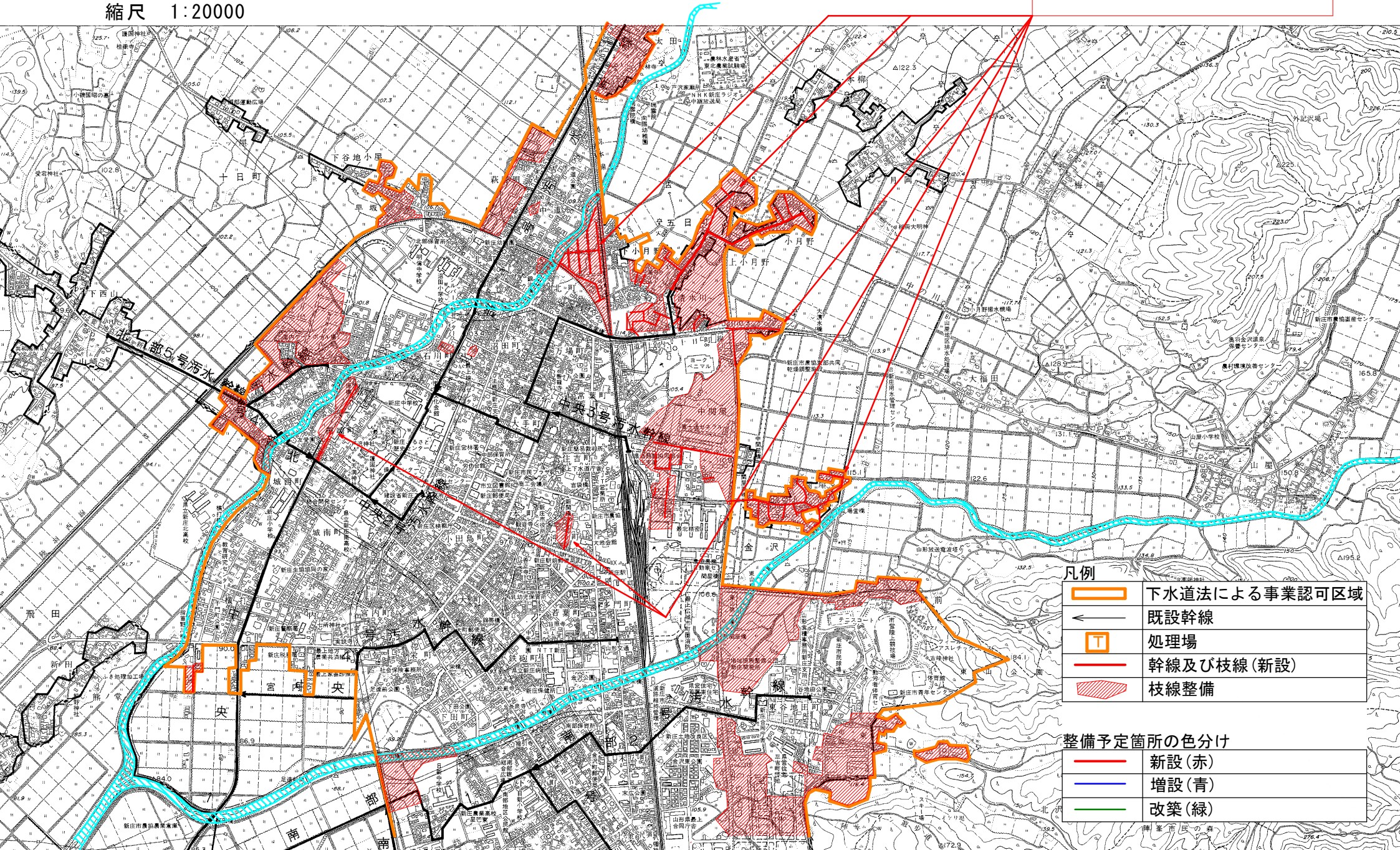
整備予定箇所の色分け		新設(赤)
		増設(青)
		改築(緑)

(参考様式3) 参考図面 (社会資本整備総合交付金)

計画の名称	新庄盆地における神室(山)の水再生計画(重点計画)		
計画の基幹	平成30年度~平成31年度(2年間)	交付対象	新庄市

中央1号・3号・4号幹線系統
A07-001 中央1号・3号・4号幹線及び枝線(未普及解消)

縮尺 1:20000



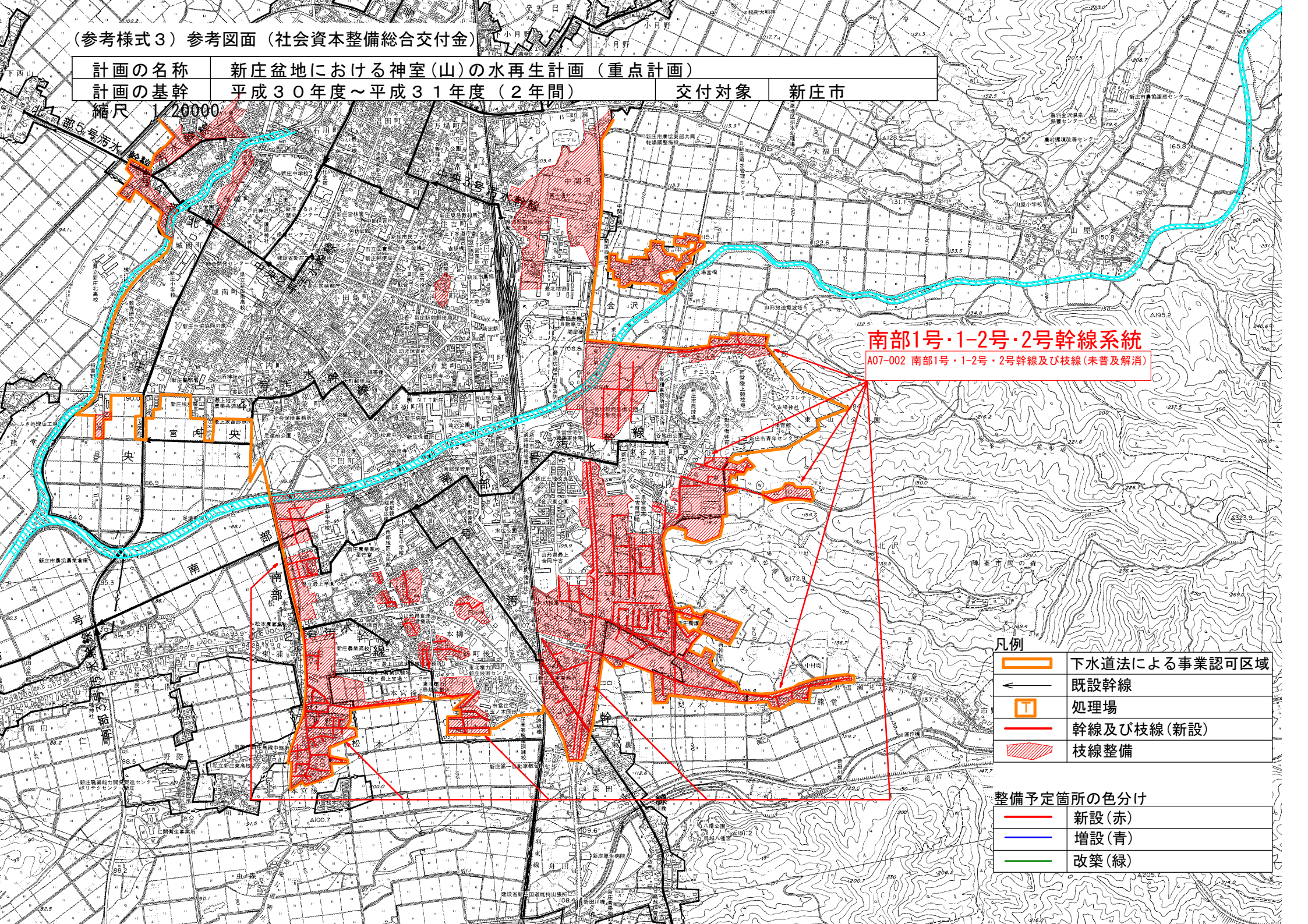
	下水道法による事業認可区域
	既設幹線
	処理場
	幹線及び枝線(新設)
	枝線整備

	新設(赤)
	増設(青)
	改築(緑)

(参考様式3) 参考図面 (社会資本整備総合交付金)

計画の名称	新庄盆地における神室(山)の水再生計画 (重点計画)		
計画の基幹	平成30年度~平成31年度 (2年間)	交付対象	新庄市

縮尺 1/20000



南部1号・1-2号・2号幹線系統
A07-002 南部1号・1-2号・2号幹線及び枝線(未普及解消)

	下水道法による事業認可区域
	既設幹線
	処理場
	幹線及び枝線(新設)
	枝線整備

	新設(赤)
	増設(青)
	改築(緑)

(参考様式3) 参考図面 (社会資本整備総合交付金)

計画の名称	新庄盆地における神室(山)の水再生計画 (重点計画)		
計画の基幹	平成30年度~平成31年度 (2年間)	交付対象	新庄市

縮尺 1:20000


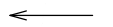



北部1号・4号・5号幹線系統

A07-003 北部1号・4号・5号幹線及び枝線(未普及解消)

新庄処理区

全体計画区域 A=1,147ha

凡例

	下水道法による事業認可区域
	既設幹線
	処理場
	幹線及び枝線(新設)
	枝線整備

整備予定箇所の色分け

	新設(赤)
	増設(青)
	改築(緑)

