

大型事務機器の紹介

■コピー機・レーザープリンタ・スキャナ（有料）

A3サイズまでの白黒・カラーコピーができます。両面コピーや拡大縮小コピーができ、紙送りや手差し機能も付いています。

PCから直接印刷できるほかスキャナとして原稿を読み取ることもでき、PDFあるいはJPEG形式で保存できます。



■印刷機（有料）

30枚以上の大量印刷に使用でき、コピーより安価（但し、用紙は持込み、感熱紙・光沢紙は不可）でスピーディなのが特徴です。

PCから直接製版することで、写真入り原稿や2色印刷が比較的キレイにできます。（その際は原稿をデータでお持ち下さい。）

市民ホールにある為、ぷらっと休館日や夜間も利用可能です。

■大判プリンタ（有料）

講演会等の横幕や垂れ幕、看板原稿の印刷が、長尺専用ソフトを使えば、初心者でも簡単に作成できるほか、WordやExcel等のデータをA1またはA2のサイズに拡大印刷できます。



■インクジェットプリンタ（有料）

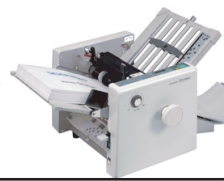
ハガキ～A3サイズまで印刷可能です。写真用光沢紙・和紙類・マット紙等（但し、普通紙以外は持込み）への印刷もできます。

印刷に時間がかかる為、余裕を持ってお越し下さい。

■自動紙折機（無料）

2折り・内3折り・4折り・Z折り等の6つの折り方から選択でき、B5～A3サイズまで対応可能です。

カウンター機能付きの為、折った枚数を数える手間が省けます。



■大型裁断機・卓上裁断機（無料）

大型機は一度にたくさんの裁断ができます。製本後のミミ落としにも便利です。

卓上機は細かな裁断に適しており、ミシン目刃を使えばチケット作成のような作業が簡単にできます。



■製本機（有料）

ホッチキス止めした書類に自動で製本テープ（色は白・黒から選択）を貼ることができます。幅はA4長辺（約30cm）、厚さは普通紙70枚程度（約7mm）まで対応可能です。

■ラミネーター（有料）

専用フィルムでパウチでき、屋外に掲示したいチラシ等を作成するのに便利です。（対応最大幅340mm、対応最大厚1.5mm）

A4・A3サイズのフィルム（それ以外は持込み）を用意しています。



■ロッカー（有料）

市民ホールに設置してある貸ロッカーで、市民活動に必要な備品等を保管しておくのに便利です。

大4台・小54台（空き状況は要問合せ）、貸出しは月単位です。

■メールBOX（無料）

団体宛ての郵便物やFAX等の一時保管場所として便利な書類入れです。団体間の連絡文書やチラシの配布にも利用できます。

A4普通紙500枚程度まで保管可能です。（空き状況は要問合せ）

